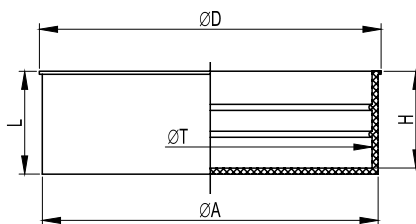


Заглушка



Назначение

• защита гибких, жестких и гладкостенных дренажных гофрированных двустенных труб со свободных концов от попадания влаги и грязи в процессе монтажа, эксплуатации и хранения.

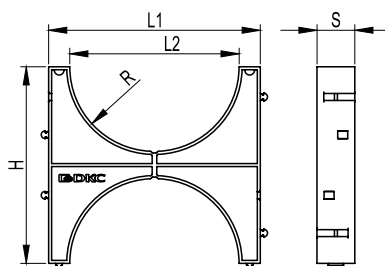
Характеристики

• материал – полиэтилен;
• температура эксплуатации – от -40 до $+90$ °С;
• степень защиты IP40 без уплотнителей и IP55 с уплотнительным кольцом.

Ø, мм	Размеры аксессуара, мм					Вес, г	Упаковка, шт.	Код
	Ø T	Ø D	Ø A	H	L			
40	40	45	41	10	11	20	50	50940
50	50	55	51	10	11	5	50	50950
63	63	68	65	27	29	12	50	023063
75	75	79	77	27	29	16	50	023075
90	90	98	92	33	35	19	25	023090
110	110	119	112	32	34	35	50	023110
125	125	132	127	32	34	32	50	023125
140	140	146	143	32	34	33	30	023140
160	160	168	162	32	34	45	20	023160
200	200	208	204	47	50	84	15	023200

Кластеры (держатели расстояний)

Одиночный



Назначение

• крепление труб, препятствие смещению, сохранение расстояния между гибкими, жесткими и гладкостенными дренажными гофрированными двустенными трубами одного диаметра.

Характеристики

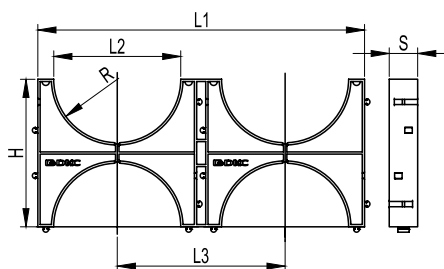
• материал – полипропилен;
• температура эксплуатации – от -40 до $+90$ °С.

Особенности

• имеют специальные пазы для соединения между собой.

Ø трубы, мм	Размеры аксессуара, мм					Упаковка, шт.	Код
	L1	L2	H	R	S		
90	114	92	100	46	25	70	025901
110	140	112	142	56	25	60	025111
125	150	127	140	63	25	50	025121
160	190	163	175	82	30	50	025161
200	230	202	240	101	40	22	025201

Двойной



Назначение

• закрепление труб, препятствие смещению, сохранение расстояния между гибкими, жесткими и гладкостенными дренажными гофрированными двустенными трубами одного диаметра.

Характеристики

• материал – полипропилен;
• температура эксплуатации – от -40 до $+90$ °С.

Особенности

• имеют специальные пазы для соединения между собой.

Ø трубы, мм	Размеры аксессуара, мм					Упаковка, шт.	Код	
	L1	L2	L3	H	R			
90	238	92	124	100	46	25	36	025902
110	284	112	142	142	56	25	30	025112
125	314	127	164	140	63	25	50	025122
140	332	142	166	150	71	40	12	025142
160	390	163	200	175	82	30	24	025162