


КОД ПО КАТАЛОГУ	ОПИСАНИЕ ТОВАРА	УПАК. / КОРОБКА
26132-0	8x80 (10шт.)	1
26133-0	10x55 (10шт.)	1
26134-0	10x80 (10шт.)	1
26135-0	10x85 (10шт.)	1
26136-0	10x100 (10шт.)	1
26137-0	10x130 (10шт.)	1
26138-0	12x65 (10шт.)	1
26139-0	12x100 (10шт.)	1
26140-0	12x130 (10шт.)	1
26141-0	16x110 (10шт.)	1
26142-0	16x150 (10шт.)	1
КАТЕГОРИЯ «2,3»		
		
26131-3	8x60 (3шт.)	1/200
26132-3	8x80 (2шт.)	1/200
26133-3	10x55 (2шт.)	1/200
26134-3	10x80 (2шт.)	1/100
26136-3	10x100 (1шт.)	1/100
26137-3	10x130 (1шт.)	1/100
26139-3	12x100 (1шт.)	1/100

АНКЕР РАСПОРНЫЙ С ГАЙКОЙ



Втулка, шпилька с конусом и гайка изготовлены из стали с электроцинкованным покрытием желтого цвета. Применяется для крепления различных тяжелых конструкций в полнотелых материалах (бетон, кирпич, естественный камень).

КАТЕГОРИЯ «П»
ЦЕНА УКАЗАНА ЗА 1 ШТ.



26145	8x40 (1шт.)	100
26148	8x65 (1шт.)	80
26150	8x85 (1шт.)	50
26154	10x40 (1шт.)	50
26156	10x50 (1шт.)	60
26158	10x77 (1шт.)	70
26160	10x95 (1шт.)	50
26164	10x125 (1шт.)	40
26168	10x150 (1шт.)	50
26172	10x180 (1шт.)	50
26176	12x60 (1шт.)	60
26178	12x75 (1шт.)	50
26180	12x100 (1шт.)	50
26184	12x130 (1шт.)	40
26188	16x110 (1шт.)	25
26190	16x150 (1шт.)	20
26191	16x220 (1шт.)	20
26194	20x110 (1шт.)	80
26198	20x150 (1шт.)	100

КАТЕГОРИЯ «0»



26145-0	8x40 (10шт.)	1
26148-0	8x65 (10шт.)	1
26150-0	8x85 (10шт.)	1
26154-0	10x40 (10шт.)	1
26156-0	10x50 (10шт.)	1
26158-0	10x77 (10шт.)	1
26160-0	10x95 (10шт.)	1
26164-0	10x125 (10шт.)	1
26168-0	10x150 (10шт.)	1
26172-0	10x180 (5шт.)	1
26176-0	12x60 (10шт.)	1
26178-0	12x75 (10шт.)	1
26180-0	12x100 (10шт.)	1
26184-0	12x130 (10шт.)	1
26188-0	16x110 (10шт.)	1
26190-0	16x150 (10шт.)	1
26191-0	16x220 (10шт.)	1
26194-0	20x110 (10шт.)	1
26198-0	20x150 (10шт.)	1

КАТЕГОРИЯ «2,3»



26148-3	8x65 (3шт.)	1/200
26150-3	8x85 (3шт.)	1/200
26158-3	10x77 (2шт.)	1/100
26160-3	10x95 (2шт.)	1/100
26164-3	10x125 (1шт.)	1/100
26180-3	12x100 (1шт.)	1/100

АНКЕР КЛИНОВОЙ



Необходим для крепления тяжелых конструкций, кабельных трасс, несущих консолей, перильных ограждений и т.п., методом сквозного монтажа к монолитному бетону, природному строительному камню, полнотелому кирпичу.

КАТЕГОРИЯ «П»
ЦЕНА УКАЗАНА ЗА 1 ШТ.



26204	M6x40 (1шт.)	250
26206	M6x65 (1шт.)	400
26209	M6x95 (1шт.)	800
26305	M8x50 (1шт.)	1000
26308	M8x80 (1шт.)	80
26310	M8x105 (1шт.)	500
26406	M10x65 (1шт.)	50
26409	M10x95 (1шт.)	50
26410	M10x100 (1шт.)	50
26510	M12x100 (1шт.)	60
26512	M12x120 (1шт.)	120
26515	M12x150 (1шт.)	200
26605	M16x105 (1шт.)	200
26614	M16x140 (1шт.)	100
26618	M16x180 (1шт.)	20
26620	M16x200 (1шт.)	15
26621	M16x220 (1шт.)	10
26626	M20x125 (1шт.)	15
26630	M20x160 (1шт.)	15

КАТЕГОРИЯ «0»



26204-0	M6x40 (10шт.)	1
26206-0	M6x65 (10шт.)	1
26209-0	M6x95 (10шт.)	1
26305-0	M8x50 (10шт.)	1
26308-0	M8x80 (10шт.)	1
26310-0	M8x105 (10шт.)	1
26406-0	M10x65 (10шт.)	1
26409-0	M10x95 (10шт.)	1
26410-0	M10x100 (10шт.)	1
26415-0	M10x125 (10шт.)	1
26510-0	M12x100 (10шт.)	1
26512-0	M12x120 (10шт.)	1
26515-0	M12x150 (10шт.)	1
26605-0	M16x105 (10шт.)	1
26614-0	M16x140 (10шт.)	1
26618-0	M16x180 (10шт.)	1
26620-0	M16x200 (10шт.)	1
26621-0	M16x220 (10шт.)	1
26626-0	M20x125 (10шт.)	1
26630-0	M20x160 (5шт.)	1

КАТЕГОРИЯ «2,3»





26204-3	M6x40 (6шт.)	1/200
26206-3	M6x65 (4шт.)	1/200
26209-3	M6x95 (3шт.)	1/100
26305-3	M8x50 (3шт.)	1/100
26308-3	M8x80 (2шт.)	1/100
26310-3	M8x105 (1шт.)	1/100
26406-3	M10x65 (1шт.)	1/100
26409-3	M10x95 (1шт.)	1/100
26410-3	M10x100 (1шт.)	1/100
26415-3	M10x125 (1шт.)	1/100
26510-3	M12x100 (1шт.)	1/100

АНКЕР РАСПОРНЫЙ С КРЮКОМ



С крюком. Используется для крепления тяжелых конструкций к полнотелому бетону, природному строительному камню, полнотелому кирпичу. Может применяться для крепления к тонким бетонным перегородкам. Изготовлен из стали, поверхность оцинкована и пассивирована.

КОД ПО КАТАЛОГУ	ОПИСАНИЕ ТОВАРА	УПАК. / КОРОБКА
КАТЕГОРИЯ «П» ЦЕНА УКАЗАНА ЗА 1 ШТ.		
26644	M8x40 (1шт.)	100
26645	M10x50 (1шт.)	100
КАТЕГОРИЯ «0»		
		
26644-0	M8x40 (10шт.)	1
26645-0	M10x50 (10шт.)	1
КАТЕГОРИЯ «2,3»		
		
26644-3	M8x40 (3шт.)	1/100

АНКЕР РАСПОРНЫЙ С КОЛЬЦОМ



С кольцом. Используется для крепления тяжелых конструкций к полнотелому бетону, природному строительному камню, полнотелому кирпичу. Может применяться для крепления к тонким бетонным перегородкам. Изготовлен из стали, поверхность оцинкована и пассивирована.

КАТЕГОРИЯ «П»
ЦЕНА УКАЗАНА ЗА 1 ШТ.



26654	M8x40 (1шт.)	100
26655	M10x50 (1шт.)	50

КАТЕГОРИЯ «0»



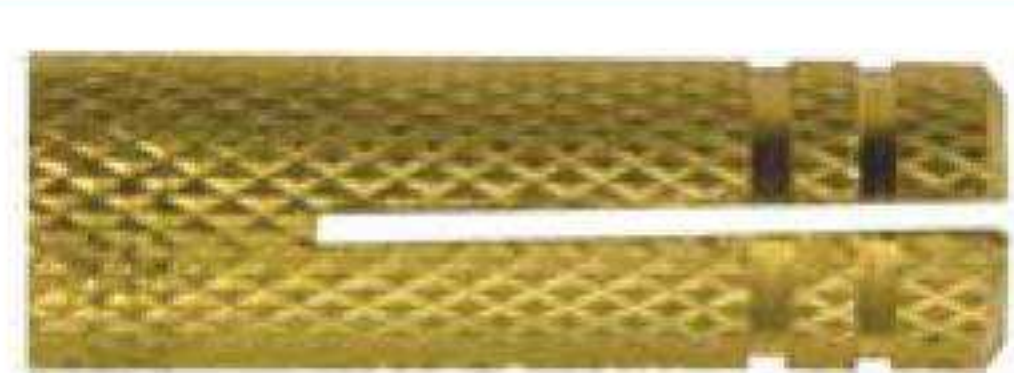
26654-0	M8x40 (10шт.)	1
26655-0	M10x50 (10шт.)	1

КАТЕГОРИЯ «2,3»



26654-3	M8x40 (3шт.)	1/100
---------	--------------	-------

АНКЕР ЗАБИВНОЙ ЛАТУННЫЙ



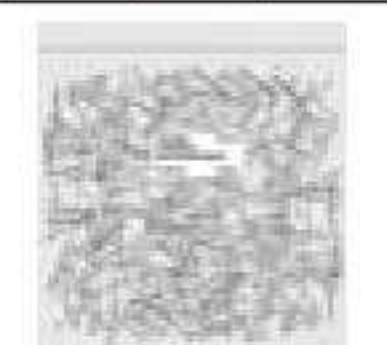
Латунные анкеры - это анкеры, предназначенные для легких и умеренно тяжелых нагрузок в твердых материалах таких как: бетон, полнотелый кирпич и природный камень. Анкер устанавливается с помощью резьбовой шпильки или болта, которые одновременно используются и для закрепления материала. Анкер имеет шероховатую поверхность, что позволяет избежать прокручивания анкера при монтаже. При закручивании шпильки(болта), гильза (с внутренней частью конической формы) расширяется.

КАТЕГОРИЯ «П»
ЦЕНА УКАЗАНА ЗА 1 ШТ.



26656	M6/8x25мм (1шт.)	100
26657	M8/10x30мм (1шт.)	100
26658	M10/12x40мм (1шт.)	100
26659	M12/16x40мм (1шт.)	100

КАТЕГОРИЯ «0»



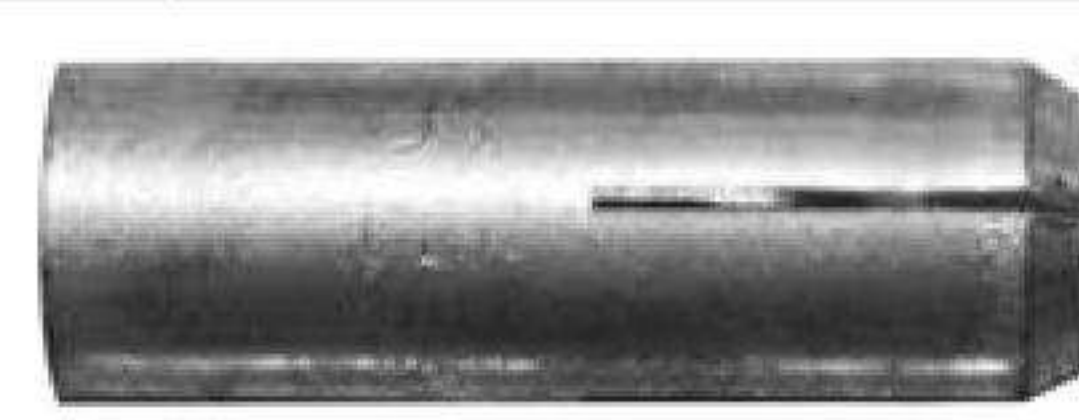
26656-0	M6/8x25мм (10шт.)	1
26657-0	M8/10x30мм (10шт.)	1
26658-0	M10/12x35мм (10шт.)	1
26659-0	M12/16x40мм (10шт.)	1

КАТЕГОРИЯ «2,3»



26656-3	M6/8x25мм (2шт.)	1/200
26657-3	M8/10x30мм (2шт.)	1/200
26658-3	M10/12x35мм (1шт.)	1/200

АНКЕР ЗАБИВНОЙ



Внутренняя метрическая резьба, внутри конусообразный клин, изготовлен из стали, покрытие - электролитическое цинковое желтого цвета. Применяется для крепления различных тяжелых конструкций к основанию из полнотелых материалах (бетон, кирпич, естественный камень).

КАТЕГОРИЯ «П»
ЦЕНА УКАЗАНА ЗА 1 ШТ.



26670	M6/8x25 (1шт.)	100
26671	M8/10x30 (1шт.)	100
26672	M10/12x40 (1шт.)	50
26673	M12/16x50 (1шт.)	50
26675	M16/20x65 (1шт.)	25
26677	M20/25x80 (1шт.)	25

КАТЕГОРИЯ «0»



26670-0	M6/8x25 (10шт.)	1
26671-0	M8/10x30 (10шт.)	1
26672-0	M10/12x40 (10шт.)	1
26673-0	M12/16x50 (10шт.)	1
26675-0	M16/20x65 (10шт.)	1
26677-0	M20/25x80 (10шт.)	1

ШПИЛЬКА РЕЗЬБОВАЯ (DIN 975)



Цилиндрический стержень с метрической резьбой по всей длине. Изготовлена из конструкционной стали, покрытие - белый цинк. Применяется для конструкционных креплений.

КАТЕГОРИЯ «П»
ЦЕНА УКАЗАНА ЗА 1 ШТ.



26872	6x1000 (1шт.)	1/100
26873	8x1000 (1шт.)	1/50
26874	10x1000 (1шт.)	1/25
26875	12x1000 (1шт.)	1/25
26876	14x1000 (1шт.)	1/10
26877	16x1000 (1шт.)	1/10
26878	20x1000 (1шт.)	1/10
26879	24x1000 (1шт.)	1/10
26883	6x2000 (1шт.)	1/50
26884	8x2000 (1шт.)	1/25
26885	10x2000 (1шт.)	1/25
26886	12x2000 (1шт.)	1/20
26887	14x2000 (1шт.)	1/10
26888	16x2000 (1шт.)	1/10
26889	18x2000 (1шт.)	1/5
26890	20x2000 (1шт.)	1/10
26891	24x2000 (1шт.)	1/5

БОЛТ (DIN933)



Болт изготовлен из конструкционной оцинкованной стали. Класс прочности 8.8. Рекомендуются для крепления и соединения узлов и деталей в машиностроении, строительстве. Позволяет быстро и качественно произвести монтаж.

КАТЕГОРИЯ «П»
ЦЕНА УКАЗАНА ЗА 100 ШТ.



27020	M5x20 (100шт.)	75
27025	M5x25 (100шт.)	60
27030	M5x30 (100шт.)	51
27040	M5x40 (100шт.)	41
27116	M6x16 (100шт.)	50
27120	M6x20 (100шт.)	45
27125	M6x25 (100шт.)	30
27130	M6x30 (100шт.)	25