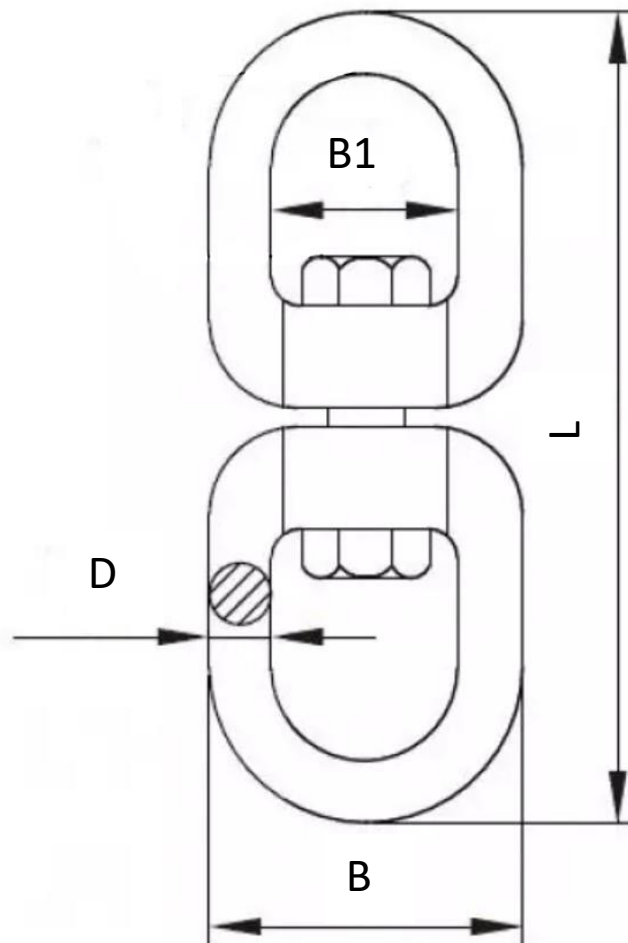


Вертлюг петля-петля



D (мм)	L (мм)	B (мм)	B1 (мм)
6	84	32	19
8	110	41	25
10	133	52	32
12	162	64	38.5

Такелажный вертлюг петля-петля позволяет двум присоединенным к нему такелажным элементам вращаться вокруг своей оси, что предотвращает скручивание цепей, тросов, канатов и снимает с них лишние нагрузки. Вертлюг петля-петля не имеет разборных частей, поэтому для соединения элементов необходим карабин или соединительное звено.