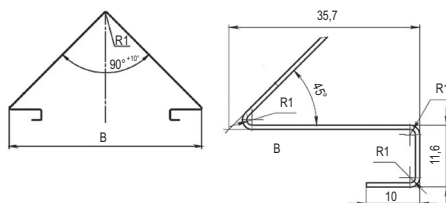


Двускатная крышка



Назначение

• защита кабеля от воздействий снеговой нагрузки.

Характеристики

- толщина – 0,8 мм;
- исп. 2 – горячее цинкование погружением после изготовления;
- исп. 4 – цинк-ламельное покрытие.

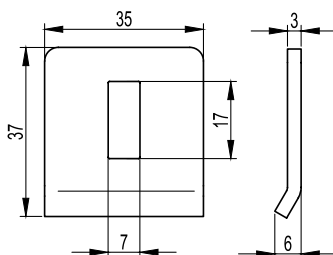
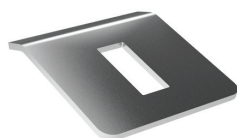
Особенности

- соответствие СНиП 2.01.07–85, СП 20.13330.2016;
- при сильных ветровых нагрузках использовать держатель (код UKH500HDZL).

Ширина основания В, мм	Длина, мм	Код, исп. 2	Код, исп. 4
200	1500	UKS322HDZ	UKS322ZL
300	1500	UKS323HDZ	UKS323ZL
400	1500	UKS324HDZ	UKS324ZL
500	1500	UKS325HDZ	UKS325ZL
600	1500	UKS326HDZ	UKS326ZL
700	1500	UKS327HDZ	UKS327ZL
800	1500	UKS328HDZ	UKS328ZL
900	1000	UKS329HDZ	UKS329ZL
1000	1000	UKS320HDZ	UKS320ZL

Монтажные аксессуары

Прижим лотка



Назначение

• крепление лестничных лотков к консолям и подвесам.

Характеристики

- исп. 1 – сталь, оцинкованная по методу Сендзимира;
- исп. 2 – горячее цинкование погружением после изготовления;
- исп. 3 – нержавеющая сталь AISI 304;
- исп. 4 – цинк-ламельное покрытие.

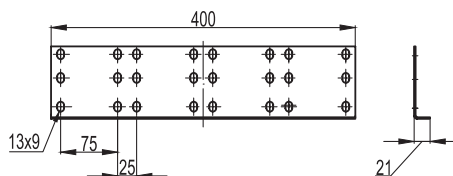
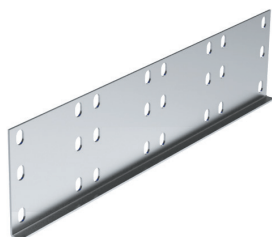
Особенности

• для соединения используются следующие метизы: болт М6×16 (код СМ010616), гайка М6 (код СМ100600).

Вес*, кг/шт.	Код, исп. 1	Код, исп. 2	Код, исп. 3	Код, исп. 4
0,003	LP1000	LP1000HDZL	LP1000INOX	LP1000HDZL

* Значения в столбце соответствуют Исполнению 1

Соединитель горизонтальный



Назначение

• соединение элементов между собой.

Характеристики

- толщина стали – 2,5 мм;
- исп. 1 – сталь, оцинкованная по методу Сендзимира;
- исп. 2 – горячее цинкование погружением после изготовления;
- исп. 4 – цинк-ламельное покрытие.

Особенности

• для соединения используются следующие метизы: болт М6×16 (код СМ010616), гайка М6 (код СМ100600).

Высота борта лотка, мм	Количество болтовых соединений, шт.	Код, исп. 1	Код, исп. 2	Код, исп. 4
80	8	UGH480	UGH480HDZL	UGH480HDZL
100	8	UGH410	UGH410HDZL	UGH410HDZL
150	8	UGH450	UGH450HDZL	UGH450HDZL
200	12	UGH420	UGH420HDZL	UGH420HDZL