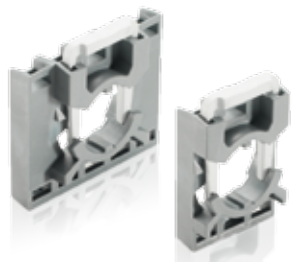
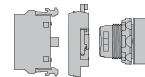


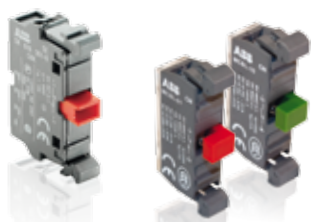
Аксессуары для модульной серии

Контактные блоки и монтажные колодки

Модульная серия



Монтажные колодки для контактного блока



Контактный блок

Блоки микровыключателя



Двойные контактные блоки

Описание	Тип	Код для заказа	Масса, кг
Монтажные колодки			
Монтажные колодки на три блока	MCBH-00	1SFA 611 605 R1100	0,006
Монтажные колодки на пять блоков*	MCBH5-00	1SFA 611 601 R1100	0,008

* Примечание: требуется установка двойных контактных блоков на боковых позициях

Одинарные контактные блоки для фронтального монтажа			
1 НО	MCB-10	1SFA 611 610 R1001	0,013
1 НЗ	MCB-01	1SFA 611 610 R1010	0,013
1 НО с позолоченными контактами	MCB-10G	1SFA 611 610 R1101	0,013
1 НЗ с позолоченными контактами	MCB-01G	1SFA 611 610 R1110	0,013

Блоки микровыключателя			
1 НО	MCBL-10	1SFA 611 612 R1010	0,010
1 НЗ	MCBL-01	1SFA 611 612 R1001	0,010

Двойной контактный блок для фронтального монтажа			
2 НО	MCB-20	1SFA 611 610 R1002	0,026
2 НЗ	MCB-02	1SFA 611 610 R1020	0,026
1 НО + 1 НЗ	MCB-11	1SFA 611 610 R1011	0,026

Примечание: для использования с MCBH5-00, когда необходимы контактные блоки в положениях 4 и 5.

Также при использовании MCBH-00 совместно с переключателем, когда требуется контактный блок в положении 3.