

Внутренний монтаж

Крепежные элементы

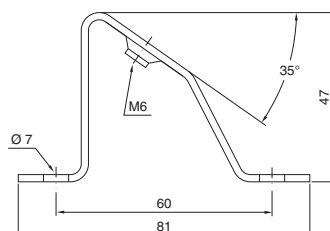
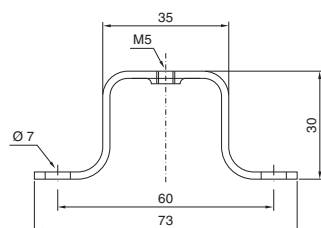
Монтажная скоба

Для индивидуального монтажа шин с расстоянием от опорной поверхности.

Материал:

– Листовая сталь, оцинкованная

Монтажная скоба	Кол-во	Арт. №
горизонтальная	20 шт.	2365.000
с наклоном	20 шт.	2366.000



Закладная гайка

- Монтаж по периметру на профиле шкафа
- Прижимная пружина в качестве крепления обеспечивает надежное механическое и электрическое соединение в системной перфорации.
- Просто вставляется сбоку
- Надежное и простое отвинчивание отверткой

Возможности монтажа:

- На вертикальном и горизонтальном профиле шкафа
- На системных шасси 23 x 64 мм
- На системных шасси 23 x 89 мм, нержавеющая сталь

Резьба	Кол-во	Арт. №
M6	20 шт.	4164.500
M8	20 шт.	4165.500



Вставная гайка

С отламывающимся язычком из цинкового литья под давлением, для облегчения установки гайки.

Возможности монтажа:

- На вертикальном и горизонтальном профиле шкафа
- На системных шасси 23 x 64 мм
- На системных шасси 23 x 89 мм, нержавеющая сталь

Резьба	Кол-во	Арт. №
M6	50 шт.	4162.000
M8	50 шт.	4163.000

