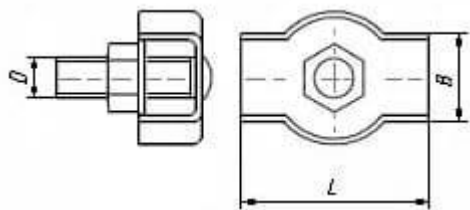


Одинарный зажим Simplex для троса



Simplex зажим одинарный оцинкованный применяется для сращивания стальных тросов, канатов и другого стоячего такелажа. Также он применяется для создания петель на концах расчалок. Кроме зажимов Simplex выпускаются зажимы Duplex отличающиеся более высокой прочностью сращивания. Независимо от типа, рекомендуется устанавливать не менее двух стальных зажимов.

Таблица размеров и характеристик одинарных зажимов Simplex для тросов, канатов

| Диаметр зажимаемого троса, мм | D | B, мм | L, мм | Вес, г/шт. |
|-------------------------------|-----|-------|-------|------------|
| 2 | M3 | 11,5 | 15 | 5 |
| 3 | M4 | 14,5 | 18 | 7 |
| 4 | M5 | 16,5 | 20 | 13 |
| 5 | M5 | 20 | 24 | 17 |
| 6 | M6 | 24,5 | 29 | 25 |
| 8 | M6 | 31,5 | 35 | 52 |
| 10 | M10 | 38 | 48 | 92 |