



ПожТехКабель

ОГНЕСТОЙКАЯ КАБЕЛЬНАЯ ЛИНИЯ

Оглавление

ОГНЕСТОЙКАЯ КАБЕЛЬНАЯ ЛИНИЯ.

- Огнестойкая кабельная линия РТК-Line ПожТехКабель-ДМОУ
- Огнестойкая кабельная линия РТК-Line ПожТехКабель-ДМОУ+КК
- Огнестойкая кабельная линия РТК-Line ПожТехКабель-ККМОМ
- Огнестойкая кабельная линия РТК-Line ПожТехКабель- ТГЛ СЗ
- Огнестойкая кабельная линия РТК-Line ПожТехКабель-ТГТ СЗ
- Огнестойкая кабельная линия РТК-Line ПожТехКабель-ТГ FRHF
- Огнестойкая кабельная линия РТК-Line ПожТехКабель-РМ
- Огнестойкая кабельная линия РТК-Line ПожТехКабель-РМП
- Огнестойкая кабельная линия РТК-Line ПожТехКабель-ВГП
- Огнестойкая кабельная линия РТК-Line ПожТехКабель-ЛМО
- Огнестойкая кабельная линия РТК-Line ПожТехКабель-ЛМПРО
- Огнестойкая кабельная линия РТК-Line ПожТехКабель-ЛМЛО
- Огнестойкая кабельная линия РТК-Line ПожТехКабель-ТСП открытая прокладка
- Огнестойкая кабельная линия РТК-Line ПожТехКабель-ТСП в трубе/металлорукаве
- Коммутация для РТК-Line ПожТехКабель-ТСП
- Решения для крепления ОКЛ на гипсокартон
- Решения для крепления ОКЛ на сэндвич-панель
- Коммутация в ОКЛ РТК-Line
- Элементы крепления в ОКЛ РТК-Line ПожТехКабель
- Элементы крепежа ОКЛ РТК-Line ПожТехКабель
- Монтажные аксессуары
- Вспомогательные таблицы для подбора продукции РТК-Line ПожТехКабель

ОГНЕСТОЙКАЯ КАБЕЛЬНАЯ ЛИНИЯ.

Компания "ПожТехКабель" ведущий производитель кабельно-проводниковой продукции. Обладает широкой номенклатурной базой позволяющей удовлетворить большую часть потребностей клиентов. За время работы зарекомендовала себя как надежный производитель и партнер. Имея широкую дилерскую сеть, реализует продукцию не только по всей территории России, но и более чем в 20 странах мира. Продукция "ПожТехКабель" помогает обеспечивать безопасность, как на стратегически важных объектах, так и в повседневной жизни людей.

С мая 2016 года Компанией разработана и серийно производится огнестойкая кабельная линия РТК-Line, выпускаемая по ТУ 3500-004-70304115-2016. Огнестойкая кабельная линия РТК-Line состоит из: огнестойкого кабеля, средств доставки кабеля, огнестойких монтажных коробок и креплений в ассортименте. Средства доставки кабеля представлены в нескольких вариантах:

1. на держателях ДМОУ;
2. на держателях ДМОУ в кабельном канале ПВХ;
3. в металлическом кабельном канале;
4. в металлическом рукаве;
5. в металлическом рукаве с ПВХ оболочкой;
6. в трудногорючей безгалогенной гофрированной трубе FRHF;
7. в тяжелой гофрированной самозатухающей трубе;
8. в гладкой трубе ПВХ;
9. в металлических трубах ВГП;
10. на металлических листовых лотках;
11. на металлических лестничных лотках;
12. на металлических проволочных лотках;
13. на тросе (открытая прокладка);
14. на тросе (трубные подвесы),

Такое разнообразие средств доставки кабеля позволяет учитывать все особенности объектов при проектировании и монтаже.

Что такое кабельная линия? На этот вопрос помогут ответить следующие нормативные акты:

Выдержка из ГОСТ Р 53316—2009 П. 3.1.: «Кабельная линия – линия, предназначенная для передачи электроэнергии, отдельных ее импульсов или оптических сигналов и состоящая из одного или нескольких параллельных кабелей (проводов, токопроводов) с соединительными, стопорными и конечными муфтами (уплотнениями) и крепежными деталями проложенная, согласно требованиям технической документации в коробах, гибких трубах, на лотках, роликах, тросах, изоляторах, свободным подвешиванием, а также непосредственно по поверхности стен и потолков и в пустотах строительных конструкций или другим способом».

Основные положения технического регулирования в области пожарной безопасности регламентированы в **Федеральном законе Российской Федерации № 123-ФЗ от 11.07.2008 «Технический регламент о требованиях пожарной безопасности»**, а также в **СП 6.13130.2013**

Выдержка из Статьи №82 ФЗ. «Кабельные линии и электропроводка систем противопожарной защиты, средств обеспечения деятельности подразделений пожарной охраны, систем обнаружения пожара, оповещения и управления эвакуацией людей при пожаре, аварийного освещения на путях эвакуации, аварийной вентиляции и противодымной защиты, автоматического пожаротушения, внутреннего противопожарного водопровода, лифтов для транспортировки подразделений пожарной охраны в зданиях и сооружениях должны сохранять работоспособность в условиях пожара в течение времени, необходимого для выполнения их функций и эвакуации людей в безопасную зону».

Выдержка из СП 6.13130.2013 «Электрооборудование» П.4.9: «...Время работоспособности кабельных линий и электропроводок в условиях воздействия пожара определяется в соответствии с ГОСТ Р 53316»

Способ доставки огнестойкого кабеля:

Доставка огнестойкого кабеля производится открытой прокладкой при помощи универсального держателя ДМОУ, изготовленного из оцинкованного металла в двух универсальных размерах.



Работоспособность в условиях пожара 60 мин.

Артикул	Наименование	Размеры, мм	Мах. диаметр кабеля, мм	Количество фиксируемых кабелей, шт.
840-001	Держатель ДМОУ-1К	37x46	10	1
840-002	Держатель ДМОУ-2К	37x77	10	2
840-003	Держатель ДМОУ-1К-М	18x48	14,5	1

Кабели для РТК-Line ПжТехКабель-ДМОУ



В огнестойкой линии РТК-Line ПжТехКабель-ДМОУ допускается использовать только кабель с дополнительным огнестойким барьером в виде слюдосодержащей ленты:

ВВГнг(A)-FRLS;	КВВГнг(A)-FRLS	КПССнг(A)-FRLS;	КПССнг(A)-FRLSLTx;
ВВГЭнг(A)-FRLS;	КВВГЭнг(A)-FRLS	КПССнг(A)-FRHF;	КПСЭнг(A)-FRLSLTx;
ППГнг(A)-FRHF;	КВВГнг(A)-FRLSLTx;	КПСЭнг(A)-FRLS;	
ВВГнг(A)-FRLSLTx;	КВВГЭнг(A)-FRLSLTx;	КПСЭнг(A)-FRHF;	
ВВГЭнг(A)-FRLSLTx;	КППГнг(A)-FRHF;		

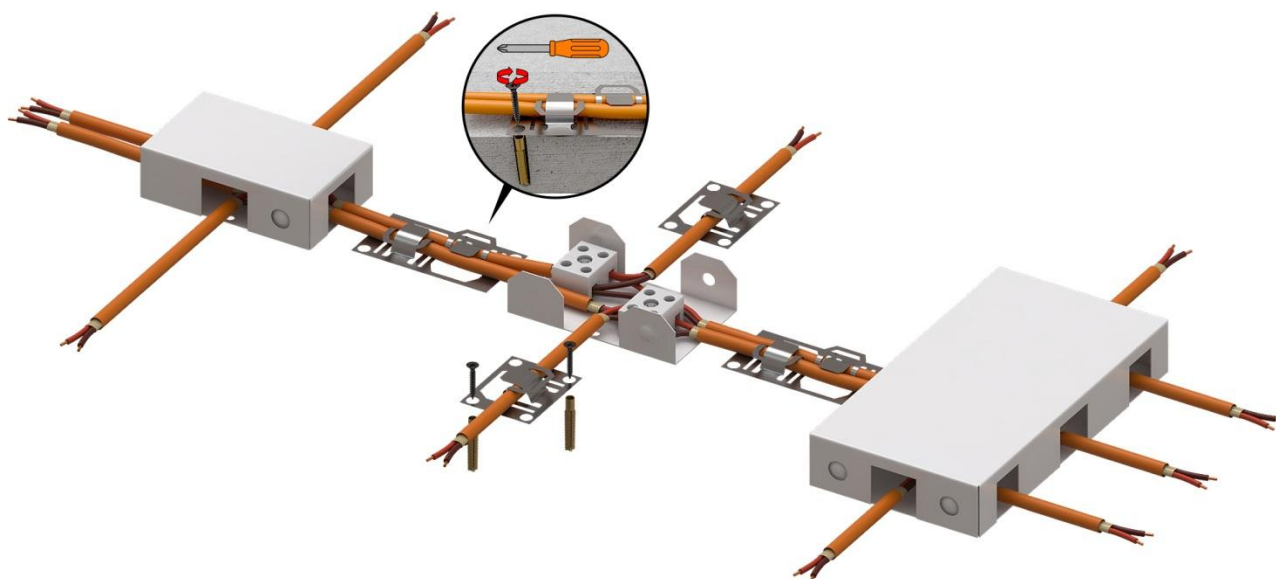
Крепеж для РТК-Line ПжТехКабель-ДМОУ

Для крепления всех составляющих линии к огнестойкой поверхности используются следующие элементы крепежа РТК-Accessories:



Дюбель металлический и саморез

Схема монтажа РТК-Line ПжТехКабель – ДМОУ



Варианты элементов крепежа указаны на стр.22

Способ доставки огнестойкого кабеля:

Доставка огнестойкого кабеля производится в пластиковом кабельном канале ПВХ с креплением кабелей в виде держателей ДМОУ.

Цвет: белый.



Работоспособность в условиях пожара 60 мин.

Артикул	Наименование	Размеры, мм	Мах. диаметр кабеля, мм	Количество фиксируемых кабелей, шт.
840-001	Держатель ДМОУ-1К	37x46	10	1
840-002	Держатель ДМОУ-2К	37x76	10	2
840-003	Держатель ДМОУ-1К-М	18x48	14,5	1

Артикул	Наименование	Полезное сечение, мм ²	Допустимая заполняемость*, мм ²	Количество в упаковке, м
504-001	*Кабель-канал 25x16 двойной замок, Белый	360	144	60
505-001	*Кабель-канал 25x25 двойной замок, Белый	563	225	50
506-001	Кабель-канал 40x16 двойной замок, Белый	576	230	50
507-001	Кабель-канал 40x25 двойной замок, Белый	900	360	40
508-001	Кабель-канал 40x40 двойной замок, Белый	1440	576	30
511-001	Кабель-канал 80x40 двойной замок, Белый	2800	1120	18
512-001	Кабель-канал 80x60 двойной замок, Белый	4320	1728	18
513-001	Кабель-канал 100x40 двойной замок, Белый	3600	1440	16
514-001	Кабель-канал 100x60 двойной замок, Белый	5400	2160	12

*кабельный канал 25x16 и 25x25 используется только с ДМОУ-1К-М

Кабели для РТК-Line ПжТехКабель-ДМОУ+КК



В огнестойкой линии РТК-Line ПжТехКабель-ДМОУ допускается использовать только кабель с дополнительным огнестойким барьером в виде слюдосодержащей ленты:

ВВГнг(A)-FRLS;	КВВГнг(A)-FRLS	КПССнг(A)-FRLS;	КПССнг(A)-FRLSLTx;
ВВГЭнг(A)-FRLS;	КВВГЭнг(A)-FRLS	КПССнг(A)-FRHF;	КПЭСнг(A)-FRLSLTx;
ППГнг(A)-FRHF;	КВВГнг(A)-FRLSLTx;	КПЭСнг(A)-FRLS;	
ВВГнг(A)-FRLSLTx;	КВВГЭнг(A)-FRLSLTx;	КПЭСнг(A)-FRHF;	
ВВГЭнг(A)-FRLSLTx;	КППГнг(A)-FRHF;		

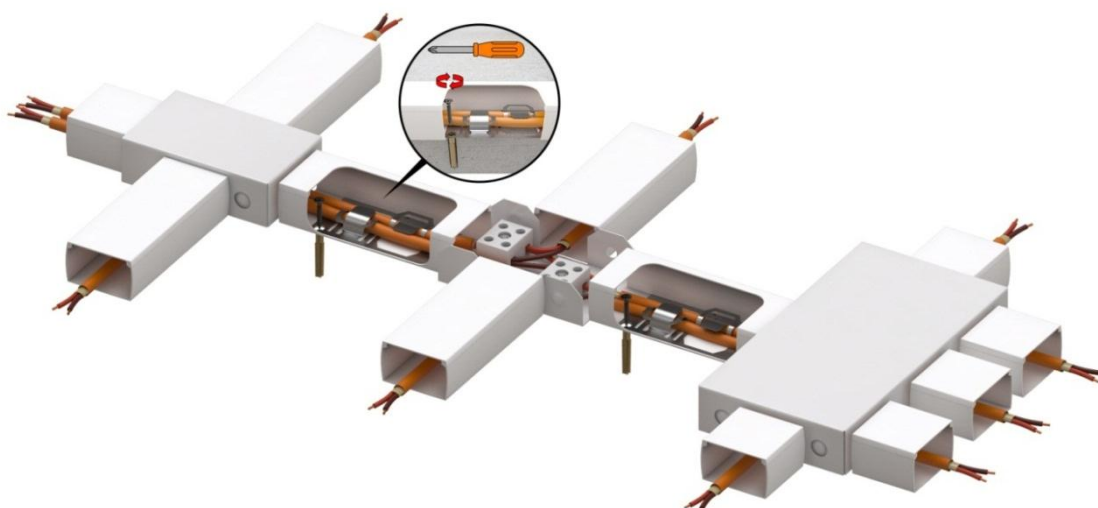
Крепеж для РТК-Line ПжТехКабель-ДМОУ+КК

Для крепления всех составляющих линии к огнестойкой поверхности используются следующие элементы крепежа РТК-Accessories:



Дюбель металлический и саморез

Схема монтажа РТК-Line ПжТехКабель – ДМОУ+КК



Варианты элементов крепежа указаны на стр.22

Способ доставки в РТК-Line ПжТехКабель-ККМОМ.

Доставка огнестойкого кабеля производится при помощи металлического двухметрового кабельного канала ККМОМ. Крепления крышки к основе выполнены универсальными и удобными креплениями в виде выемок (пукля).

Цвет: белый



Работоспособность в условиях пожара 90 мин.

Артикул	Наименование	Размеры, мм	Площадь сечения, мм ²	Допустимая заполняемость*, мм ²	Толщина стенки, мм	Степень защиты, IP
520-002	ККМОМ 25x25 IP 41	25x25	625	250	0,8	41
520-003	ККМОМ 40x30 IP 41	40x30	1200	480	0,8	41

*Согласно ПУЭ 7 п.2.1.1.61 сумма сечений проводов и кабелей, рассчитанных по их наружным диаметрам, включая изоляцию и наружные оболочки, не должна превышать: для коробов с открываемыми крышками 40%.

Кабели для РТК-Line ПжТехКабель-ККМОМ

КПСнг(А)-FRLS;	КПССнг(А)-FRLS;	КИнг(А)-FRLS;	КИЭнг(А)-FRLSLTx;	ВВГЭнг(А)-FRLSLTx;
КПСнг(А)-FRHF;	КПССнг(А)-FRHF;	КИнг(А)-FRHF;	КИГнг(А)-FRLSLTx;	КВВГнг(А)-FRLS
КПСЭнг(А)-FRLS;	КПЭСнг(А)-FRLS;	КИЭнг(А)-FRLS;	ВВГнг(А)-FRLS;	КВВГЭнг(А)-FRLS
КПСЭнг(А)-FRHF;	КПЭСнг(А)-FRHF;	КИЭнг(А)-FRHF;	ВВГЭнг(А)-FRLS;	КВВГнг(А)-FRLSLTx;
КПСнг(А)-FRLSLTx;	КПССнг(А)-FRLSLTx;	КИГнг(А)-FRLS;	ППГнг(А)-FRHF;	КВВГЭнг(А)-FRLSLTx;
КПСЭнг(А)-FRLSLTx;	КПЭСнг(А)-FRLSLTx;	КИГнг(А)-FRHF;	ВВГнг(А)-FRLSLTx;	КППГнг(А)-FRHF;
		КИнг(А)-FRLSLTx;		

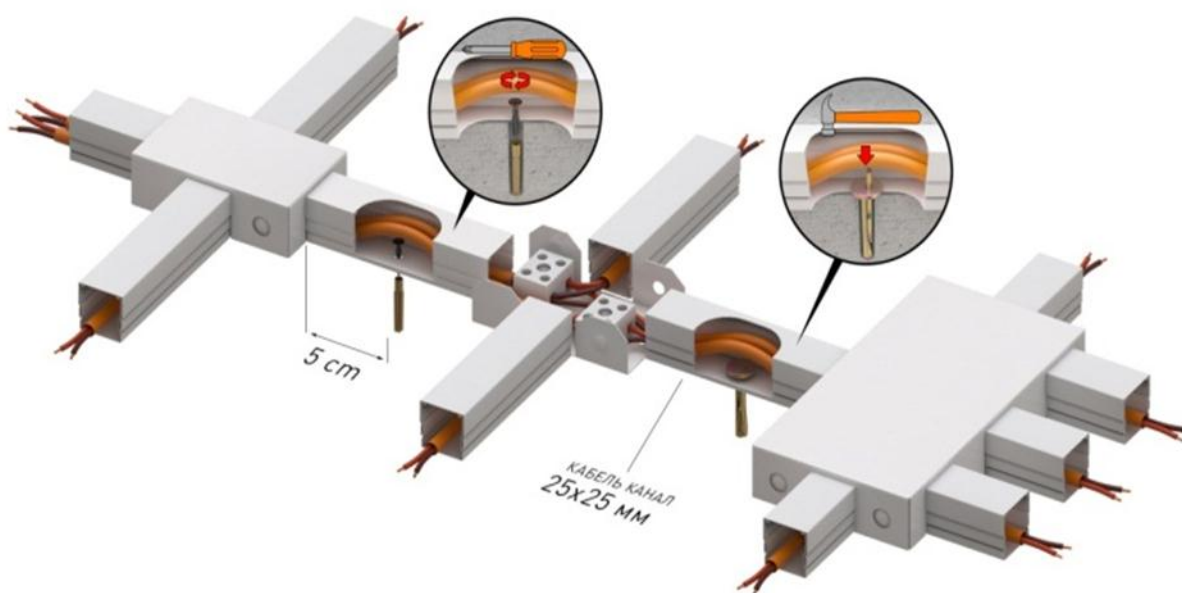
Крепеж для РТК-Line ПжТехКабель-ККМОМ

Для крепления всех составляющих линии к огнестойкой поверхности используются следующие элементы крепежа РТК-Accessories:



Дюбель металлический и саморез

Схема монтажа РТК-Line ПжТехКабель-ККМОМ



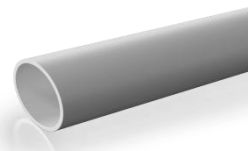
Варианты элементов крепежа указаны на стр.22-23

Способ доставки:

Доставка огнестойкого кабеля производится при помощи трехметровой гладкой трубы.

Изготавливается из самозатухающего ПВХ.

Цвет: серый.



Работоспособность в условиях пожара 60 мин.

Артикул	Наименование	Размеры, мм	Полезное сечение, мм ²	Количество в упаковке, м
712-001	ТГЛ СЗ ПВХ 16 мм (3м)	16	149,5	156
712-002	ТГЛ СЗ ПВХ 20 мм (3м)	20	243,2	156
712-003	ТГЛ СЗ ПВХ 25 мм (3м)	25	380,1	60
712-004	ТГЛ СЗ ПВХ 32 мм (3м)	32	651,4	63
712-005	ТГЛ СЗ ПВХ 40 мм (3м)	40	1017,8	42
712-006	ТГЛ СЗ ПВХ 50 мм (3м)	50	1618,8	27
712-007	ТГЛ СЗ ПВХ 63 мм (3м)	63	2587,7	18

Кабели для РТК-Line ПожТехКабель-ТГЛ СЗ



В огнестойкой линии РТК-Line ПожТехКабель-ТГЛ СЗ допускается использовать только кабель с дополнительным огнестойким барьером в виде слюдосодержащей ленты:

ВВГнг(A)-FRLS;	КВВГнг(A)-FRLS	КПСЧнг(A)-FRLS;	КПСЧнг(A)-FRLSLTx;
ВВГЭнг(A)-FRLS;	КВВГЭнг(A)-FRLS	КПСЧнг(A)-FRHF;	КПСЭЧнг(A)-FRLSLTx;
ППГнг(A)-FRHF;	КВВГнг(A)-FRLSLTx;	КПСЭЧнг(A)-FRLS;	
ВВГнг(A)-FRLSLTx;	КВВГЭнг(A)-FRLSLTx;	КПСЭЧнг(A)-FRHF;	
ВВГЭнг(A)-FRLSLTx;	КППГнг(A)-FRHF;		

Крепления в ОКЛ РТК-Line ПожТехКабель-ТГЛ СЗ

Для крепления трубы гладкой ТГЛ СЗ к огнестойкой поверхности, применяются на выбор:



Скоба однолапковая



Скоба двухлапковая



Лента перфорированная



Струбцина монтажная для труб

Крепеж для РТК-Line ПожТехКабель-ТГЛ СЗ

Для крепления всех составляющих линии к огнестойкой поверхности используются следующие элементы крепежа РТК-Accessories, на выбор:



Дюбель металлический и саморез

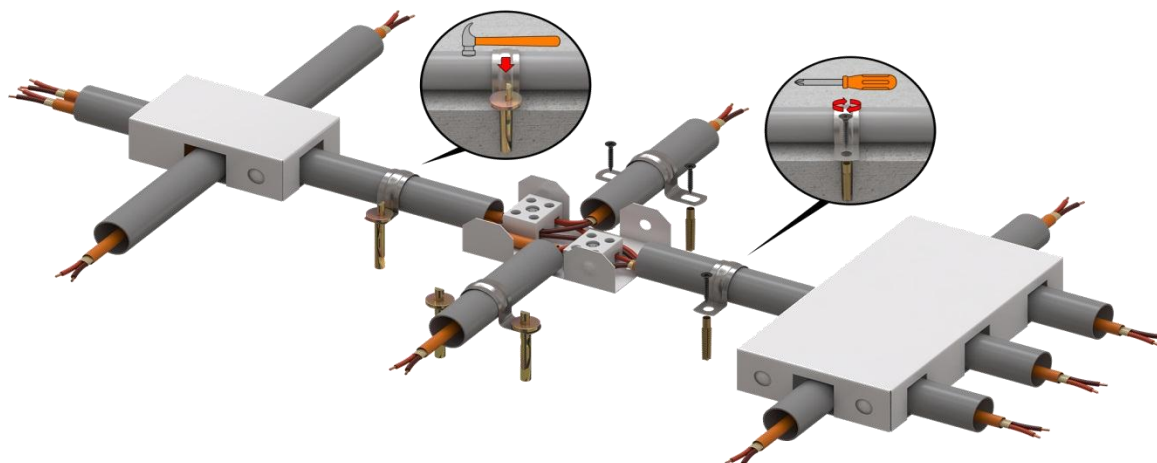


Анкер-клин металлический



Анкер металлический с болтом
(применяется со струбцинами)

Схема монтажа РТК-Line ПожТехКабель – ТГЛ СЗ



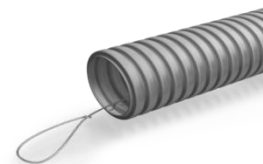
Варианты элементов крепежа и аксессуары указаны на стр.22-23

Способ доставки:

Доставка огнестойкого кабеля производится при помощи трубы гофрированной самозатухающей. Изготавливается из самозатухающего ПВХ.

Для удобства монтажа укомплектована протяжкой.

Цвет серый.



Работоспособность в условиях пожара 60 мин.

Артикул	Наименование	Размеры, мм	Полезное сечение, мм ²	Количество в упаковке, м
710-001	ТГТ СЗ 16 мм с зондом	16	95,0	100
710-002	ТГТ СЗ 20 мм с зондом	20	53,3	100
710-003	ТГТ СЗ 25 мм с зондом	25	90,3	75
710-004	ТГТ СЗ 32 мм с зондом	32	153,8	25
710-005	ТГТ СЗ 40 мм с зондом	40	256,0	25
710-006	ТГТ СЗ 50 мм с зондом	50	424,4	15

Кабели для РТК-Line ПожТехКабель-ТГТ СЗ



В огнестойкой линии РТК-Line ПожТехКабель-ТГТ СЗ допускается использовать только кабель с дополнительным огнестойким барьером в виде слюдосодержащей ленты:

ВВГнг(A)-FRLS;	КВВГнг(A)-FRLS	КПССнг(A)-FRLS;	КПССнг(A)-FRLSLTx;
ВВГЭнг(A)-FRLS;	КВВГЭнг(A)-FRLS	КПСЭнг(A)-FRHF;	КПСЭнг(A)-FRLSLTx;
ППГнг(A)-FRHF;	КВВГнг(A)-FRLSLTx;	КПСЭнг(A)-FRLS;	
ВВГнг(A)-FRLSLTx;	КВВГЭнг(A)-FRLSLTx;	КПСЭнг(A)-FRHF;	
ВВГЭнг(A)-FRLSLTx;	КППГнг(A)-FRHF;		

Крепления в ОКЛ РТК-Line ПожТехКабель-ТГТ СЗ

Для крепления трубы гофрированной ТГТ СЗ к огнестойкой поверхности, применяются на выбор:



Скоба однолапковая



Скоба двухлапковая



Струбцина монтажная для труб

Крепеж для РТК-Line ПожТехКабель-ТГТ СЗ

Для крепления всех составляющих линии к огнестойкой поверхности используются следующие элементы крепежа РТК-Accessories, на выбор:



Дюбель металлический и саморез

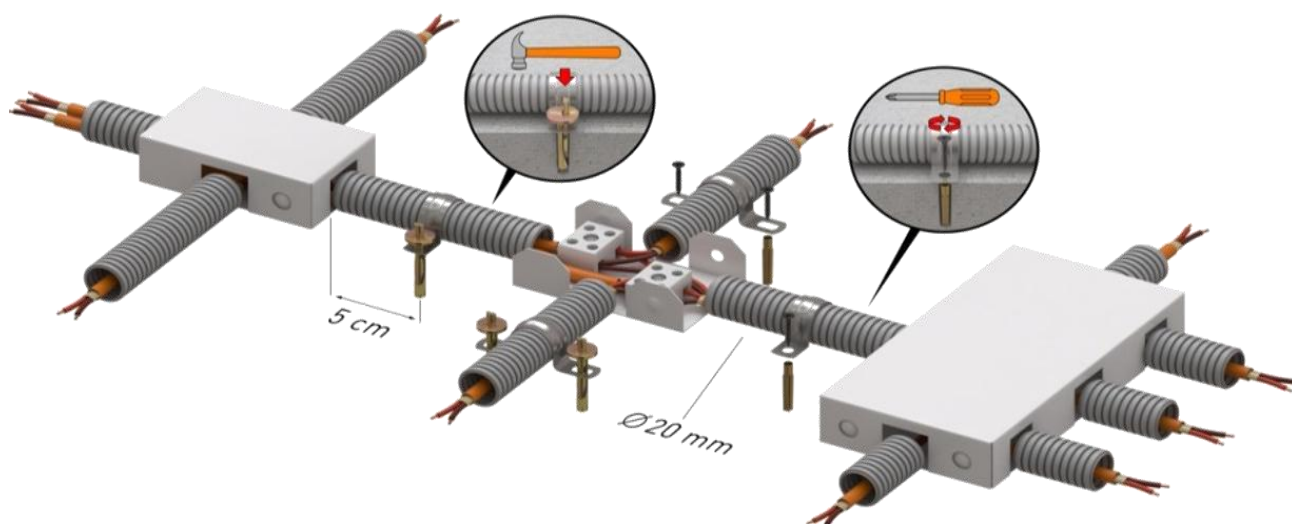


Анкер-клин металлический



Анкер металлический с болтом (применяется со струбцинами)

Схема монтажа РТК-Line ПожТехКабель-ТГТ СЗ



Варианты элементов крепежа и аксессуары указаны на стр.22-23

Способ доставки огнестойкого кабеля:

Доставка огнестойкого кабеля производится при помощи трубы гофрированной трудногорючей не содержащей галогенов ТГ FRHF. Изготавливается из безгалогенного кабельного компаунда. Для удобства монтажа укомплектован протяжкой. Цвет: черный.



Работоспособность в условиях пожара 90 мин.

Артикул	Наименование	Размеры, мм	Полезное сечение, мм ²	Количество в упаковке, м
713-001	ТГ FRHF 16 мм с зондом	16	95,0	100
713-002	ТГ FRHF 20 мм с зондом	20	167,4	100
713-003	ТГ FRHF 25 мм с зондом	25	283,5	75
713-004	ТГ FRHF 32 мм с зондом	32	483,5	25
713-005	ТГ FRHF 40 мм с зондом	40	804,2	25
713-006	ТГ FRHF 50 мм с зондом	50	1333,2	15

Кабели для РТК-Line ПжТехКабель- ТГ FRHF

КПСнг(A)-FRLS;	КПССнг(A)-FRLS;	КИнг(A)-FRLS;	КИЭнг(A)-FRLSLTx;	ВВГЭнг(A)-FRLSLTx;
КПСнг(A)-FRHF;	КПССнг(A)-FRHF;	КИнг(A)-FRHF;	КИГнг(A)-FRLSLTx;	КВВГнг(A)-FRLS
КПСЭнг(A)-FRLS;	КПСЭнг(A)-FRLS;	КИЭнг(A)-FRLS;	ВВГнг(A)-FRLS;	КВВГЭнг(A)-FRLS
КПСЭнг(A)-FRHF;	КПСЭнг(A)-FRHF;	КИЭнг(A)-FRHF;	ВВГЭнг(A)-FRLS;	КВВГнг(A)-FRLSLTx;
КПСнг(A)-FRLSLTx;	КПССнг(A)-FRLSLTx;	КИГнг(A)-FRLS;	ППГнг(A)-FRHF;	КВВГЭнг(A)-FRLSLTx;
КПСЭнг(A)-FRLSLTx;	КПСЭнг(A)-FRLSLTx;	КИГнг(A)-FRHF;	ВВГнг(A)-FRLSLTx;	КППГнг(A)-FRHF;
		КИнг(A)-FRLSLTx;		

Крепления в ОКЛ РТК-Line ПжТехКабель- ТГ FRHF

Для крепления трубы гофрированной ТГ FRHF к огнестойкой поверхности, применяются на выбор:



Скоба однолапковая



Скоба двухлапковая



Струбцина монтажная для труб

Крепеж для РТК-Line ПжТехКабель- ТГ FRHF

Для крепления всех составляющих линии к огнестойкой поверхности используются следующие элементы крепежа РТК-Accessories, на выбор:



Дюбель металлический и саморез

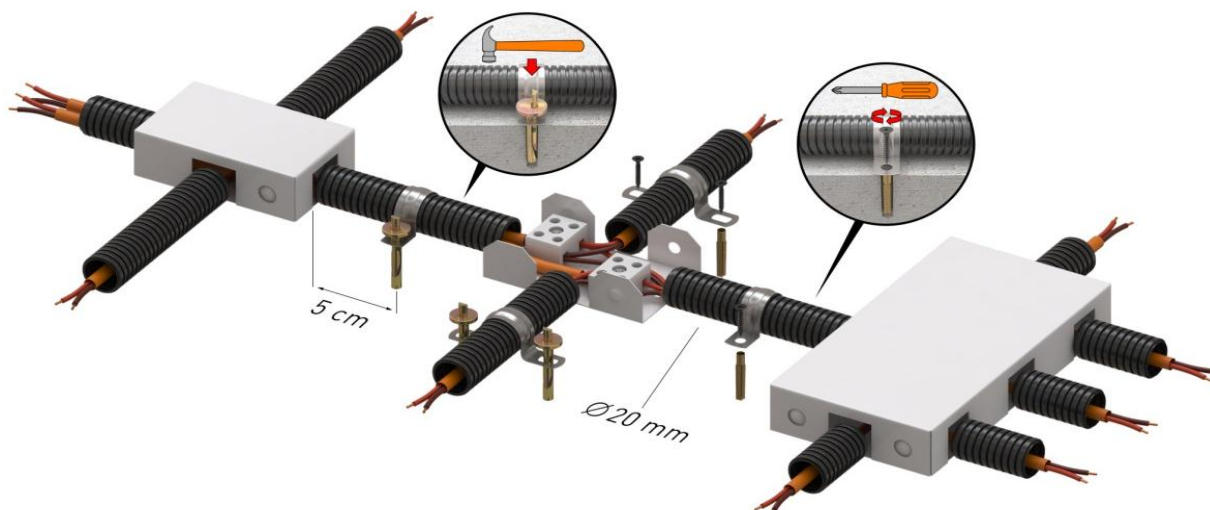


Анкер-клин металлический



Анкер металлический с болтом (применяется со струбцинами)

Схема монтажа РТК-Line ПжТехКабель-ТГ FRHF



Варианты элементов крепежа и аксессуары указаны на стр.22-23

Способ доставки огнестойкого кабеля:

Доставка огнестойкого кабеля производится при помощи металлического рукава РЗ-Ц-Х. Изготавливается из стальной оцинкованной ленты толщиной 0,22-0,25 мм. Для удобства монтажа укомплектован протяжкой.



Работоспособность в условиях пожара 90 мин.

Артикул	Наименование	Размеры, мм	Полезное сечение, мм ²	Количество в упаковке, м
801-012	РЗ-Ц-Х 12 мм с зондом	12	93,3	100
801-015	РЗ-Ц-Х 15 мм с зондом	15	151,7	100
801-018	РЗ-Ц-Х 18 мм с зондом	18	224,3	50
801-020	РЗ-Ц-Х 20 мм с зондом	20	274,6	50
801-022	РЗ-Ц-Х 22 мм с зондом	22	336,5	50
801-025	РЗ-Ц-Х 25 мм с зондом	25	441,2	50
801-032	РЗ-Ц-Х 32 мм с зондом	32	725,8	25
801-038	РЗ-Ц-Х 38 мм с зондом	38	1040,6	25
801-050	РЗ-Ц-Х 50 мм с зондом	50	1809,6	25
801-060	РЗ-Ц-Х 60 мм с зондом	60	2375,8	15
801-075	РЗ-Ц-Х 75 мм с зондом	75	4185,4	5
801-100	РЗ-Ц-Х 100 мм с зондом	100	7543,0	8

Кабели для РТК-Line ПжТехКабель-PM

КПСнг(А)-FRLS;	КПССнг(А)-FRLS;	КИнг(А)-FRLS;	КИЭнг(А)-FRLSLTx;	ВВГЭнг(А)-FRLSLTx;
КПСнг(А)-FRHF;	КПССнг(А)-FRHF;	КИнг(А)-FRHF;	КИГнг(А)-FRLSLTx;	КВВГнг(А)-FRLS
КПСЭнг(А)-FRLS;	КПСЭСнг(А)-FRLS;	КИЭнг(А)-FRLS;	ВВГнг(А)-FRLS;	КВВГЭнг(А)-FRLS
КПСЭнг(А)-FRHF;	КПСЭСнг(А)-FRHF;	КИЭнг(А)-FRHF;	ВВГЭнг(А)-FRLS;	КВВГнг(А)-FRLSLTx;
КПСнг(А)-FRLSLTx;	КПССнг(А)-FRLSLTx;	КИГнг(А)-FRLS;	ППГнг(А)-FRHF;	КВВГЭнг(А)-FRLSLTx;
КПСЭнг(А)-FRLSLTx;	КПСЭСнг(А)-FRLSLTx;	КИГнг(А)-FRHF;	ВВГнг(А)-FRLSLTx;	КППГнг(А)-FRHF;
		КИнг(А)-FRLSLTx;		

Крепления в ОКЛ РТК-Line ПжТехКабель-PM

Для крепления рукава металлического к огнестойкой поверхности, применяются на выбор:



Скоба однолапковая



Скоба двухлапковая



Лента перфорированная



Струбцина монтажная для труб

Крепеж для РТК-Line ПжТехКабель-PM

Для крепления всех составляющих линии к огнестойкой поверхности используются следующие элементы крепежа РТК-Accessories, на выбор:



Дюбель металлический и саморез

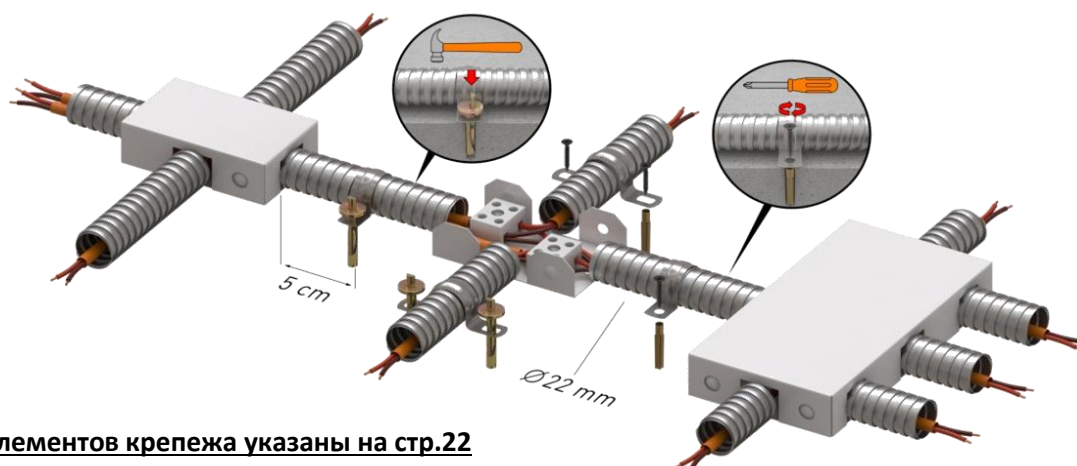


Анкер-клин металлический



Анкер металлический с болтом (применяется со струбцинами)

Схема монтажа РТК-Line ПжТехКабель-PM



Варианты элементов крепежа указаны на стр.22

Способ доставки огнестойкого кабеля:

Доставка огнестойкого кабеля производится при помощи металлического рукава РЗ-Ц-П. Изготавливается из стальной оцинкованной ленты толщиной 0,22-0,25 мм, в ПВХ изоляции. Для удобства монтажа укомплектован протяжкой.



Работоспособность в условиях пожара 90 мин.

Артикул	Наименование	Размеры, мм	Полезное сечение, мм ²	Количество в упаковке, м
810-012	РЗ-Ц-П 12 мм с зондом	12	93,3	100
810-015	РЗ-Ц-П 15 мм с зондом	15	151,7	100
810-018	РЗ-Ц-П 18 мм с зондом	18	224,3	50
810-020	РЗ-Ц-П 20 мм с зондом	20	274,6	50
810-022	РЗ-Ц-П 22 мм с зондом	22	336,5	50
810-025	РЗ-Ц-П 25 мм с зондом	25	441,2	50
810-032	РЗ-Ц-П 32 мм с зондом	32	725,8	25
810-038	РЗ-Ц-П 38 мм с зондом	38	1040,6	25
810-050	РЗ-Ц-П 50 мм с зондом	50	1809,6	25

Кабели для РТК-Line ПожТехКабель-РМП

КПСнг(А)-FRLS;	КПССнг(А)-FRLS;	КИнг(А)-FRLS;	КИЭнг(А)-FRLSLTx;	ВВГЭнг(А)-FRLSLTx;
КПСнг(А)-FRHF;	КПССнг(А)-FRHF;	КИнг(А)-FRHF;	КИГнг(А)-FRLSLTx;	КВВГнг(А)-FRLS
КПСЭнг(А)-FRLS;	КПСЭСнг(А)-FRLS;	КИЭнг(А)-FRLS;	ВВГнг(А)-FRLS;	КВВГЭнг(А)-FRLS
КПСЭнг(А)-FRHF;	КПСЭСнг(А)-FRHF;	КИЭнг(А)-FRHF;	ВВГЭнг(А)-FRLS;	КВВГнг(А)-FRLSLTx;
КПСнг(А)-FRLSLTx;	КПССнг(А)-FRLSLTx;	КИГнг(А)-FRLS;	ППГнг(А)-FRHF;	КВВГЭнг(А)-FRLSLTx;
КПСЭнг(А)-FRLSLTx;	КПСЭСнг(А)-FRLSLTx;	КИГнг(А)-FRHF;	ВВГнг(А)-FRLSLTx;	КППГнг(А)-FRHF;
		КИнг(А)-FRLSLTx;	ВВГнг(А)-FRLS;	

Крепления в ОКЛ РТК-Line ПожТехКабель-РМП

Для крепления рукава металлического к огнестойкой поверхности, применяются на

выбор:



Скоба однолапковая



Скоба двухлапковая



Лента перфорированная



Струбцина монтажная для труб

Крепеж для РТК-Line ПожТехКабель-РМП

Для крепления всех составляющих линии к огнестойкой поверхности используются следующие элементы крепежа РТК-Accessories, на выбор:



Дюбель металлический и саморез

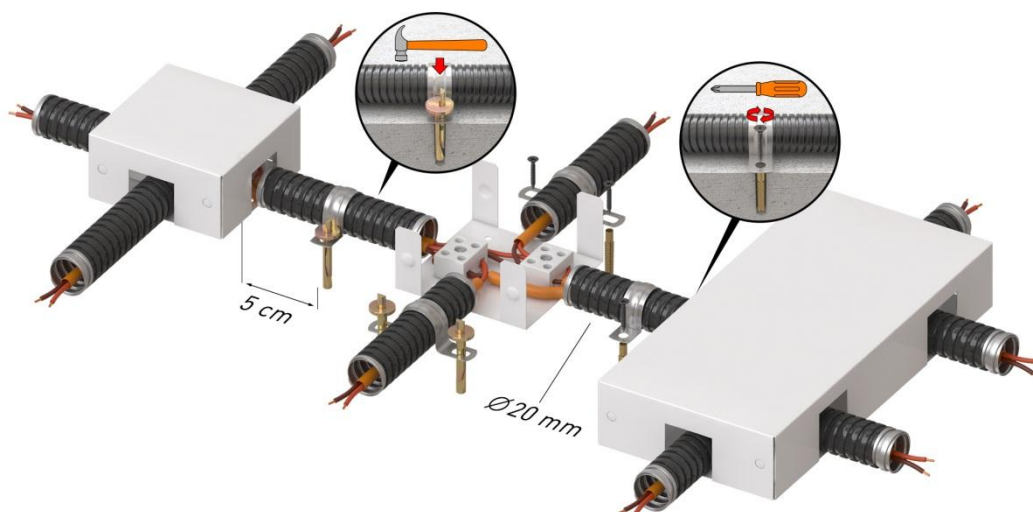


Анкер-клин металлический



Анкер металлический с болтом (применяется со струбцинами)

Схема монтажа РТК-Line ПожТехКабель – РМП



Варианты элементов крепежа указаны на стр.22

Способ доставки огнестойкого кабеля:

Доставка огнестойкого кабеля осуществляется при помощи водогазопроводной трубы по ГОСТ 3262-75.



Работоспособность в условиях пожара 90 мин.

Кабели для РТК-Line ПжТехКабель-ВГП

КПСнг(А)-FRLS;	КПССнг(А)-FRLS;	КИнг(А)-FRLS;	КИЭнг(А)-FRLSLTx;	ВВГЭнг(А)-FRLSLTx;
КПСнг(А)-FRHF;	КПССнг(А)-FRHF;	КИнг(А)-FRHF;	КИГнг(А)-FRLSLTx;	КВВГнг(А)-FRLS
КПСЭнг(А)-FRLS;	КПСЭнг(А)-FRLS;	КИЭнг(А)-FRLS;	ВВГнг(А)-FRLS;	КВВГЭнг(А)-FRLS
КПСЭнг(А)-FRHF;	КПСЭнг(А)-FRHF;	КИЭнг(А)-FRHF;	ВВГЭнг(А)-FRLS;	КВВГнг(А)-FRLSLTx;
КПСнг(А)-FRLSLTx;	КПССнг(А)-FRLSLTx;	КИГнг(А)-FRLS;	ППГнг(А)-FRHF;	КВВГЭнг(А)-FRLSLTx;
КПСЭнг(А)-FRLSLTx;	КПСЭнг(А)-FRLSLTx;	КИГнг(А)-FRHF;	ВВГнг(А)-FRLSLTx;	КППГнг(А)-FRHF;
		КИнг(А)-FRLSLTx;	ВВГнг(А)-FRLS;	

Крепления в ОКЛ РТК-Line ПжТехКабель-ВГП

Для крепления трубы металлической ВГП к огнестойкой поверхности, применяются на выбор:



Скоба однолапковая



Скоба двухлапковая



Лента перфорированная



Струбцина монтажная для труб

Крепеж для РТК-Line ПжТехКабель-ВГП

Для крепления всех составляющих линии к огнестойкой поверхности используются следующие элементы крепежа РТК-Accessories, на выбор:



Дюбель металлический и саморез

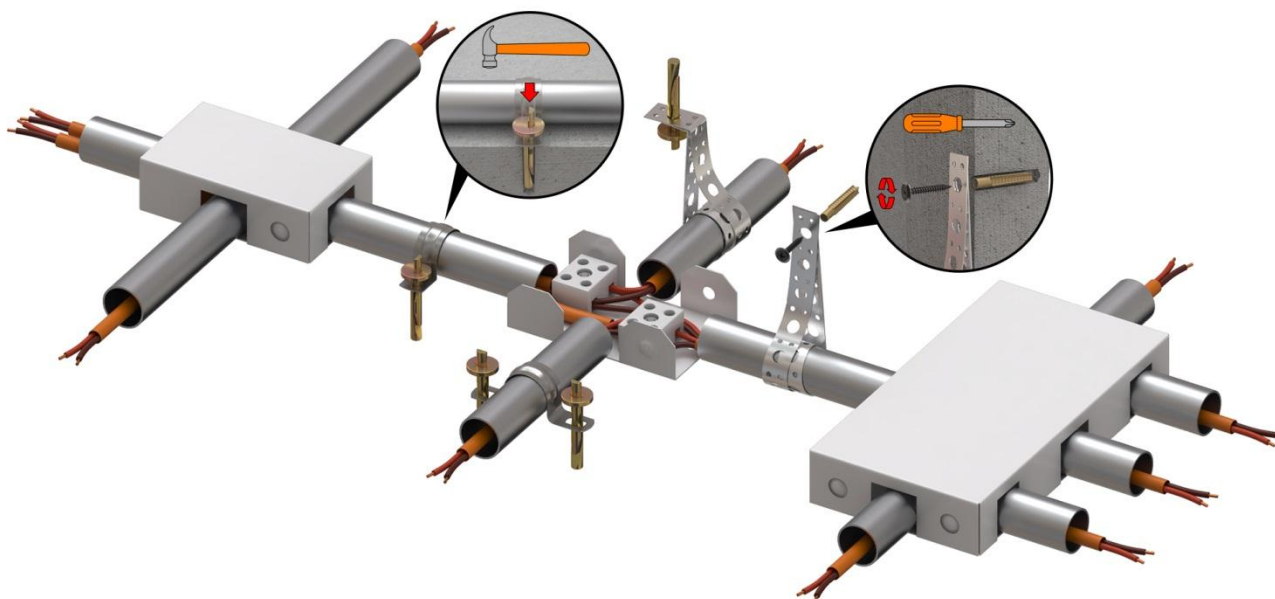


Анкер-клин металлический



Анкер металлический с болтом
(применяется со струбцинами)

Схема монтажа РТК-Line ПжТехКабель – ВГП



Варианты элементов крепежа указаны на стр.22

Способ доставки огнестойкого кабеля:

Доставка огнестойкого кабеля производится при помощи металлического трехметрового оцинкованного лотка с крышкой.

Лотки соединяются внахлест, с помощью разъемов «папа-мама».



Работоспособность в условиях пожара 90 мин.

Листовые лотки в ассортименте компании «Пожтехкабель» представлены в двух видах:

ЛМНО - лоток металлический неперфорированный оцинкованный

ЛМПО - лоток металлический перфорированный оцинкованный

Лотки ЛМНО и ЛМПО выпускаются шириной от 50 до 600мм с высотой борта от 50 до 100мм.

Более подробную информацию по лоткам, аксессуарам и крепежу можно найти в каталоге лотки

Кабели для РТК-Line ПожТехКабель-ЛМО

КПСнг(A)-FRLS;	КПССнг(A)-FRLS;	КИнг(A)-FRLS;	КИЭнг(A)-FRLSLTx;	ВВГЭнг(A)-FRLSLTx;
КПСнг(A)-FRHF;	КПССнг(A)-FRHF;	КИнг(A)-FRHF;	КИГнг(A)-FRLSLTx;	КВВГнг(A)-FRLS
КПСЭнг(A)-FRLS;	КПЭСнг(A)-FRLS;	КИЭнг(A)-FRLS;	ВВГнг(A)-FRLS;	КВВГЭнг(A)-FRLS
КПСЭнг(A)-FRHF;	КПЭСнг(A)-FRHF;	КИЭнг(A)-FRHF;	ВВГЭнг(A)-FRLS;	КВВГнг(A)-FRLSLTx;
КПСнг(A)-FRLSLTx;	КПССнг(A)-FRLSLTx;	КИГнг(A)-FRLS;	ППГнг(A)-FRHF;	КВВГЭнг(A)-FRLSLTx;
КПСЭнг(A)-FRLSLTx;	КПЭСнг(A)-FRLSLTx;	КИГнг(A)-FRHF;	ВВГнг(A)-FRLSLTx;	КППГнг(A)-FRHF;
		КИнг(A)-FRLSLTx;	ВВГнг(A)-FRLS;	

Крепления в ОКЛ РТК-Line ПожТехКабель-ЛМО

Для крепления лотков ЛМО к огнестойкой поверхности, применяются:



Профиль



Консоль



Кронштейн



Шпилька



Крепление потолочное

Крепеж для РТК-Line ПожТехКабель-ЛМО

Для крепления всех составляющих линии к огнестойкой поверхности используются следующие элементы крепежа РТК-Accessories:



Комплект соединительный
Винт и гайка



Анкер забиваемый



Анкер металлический
с болтом



Болт и гайка

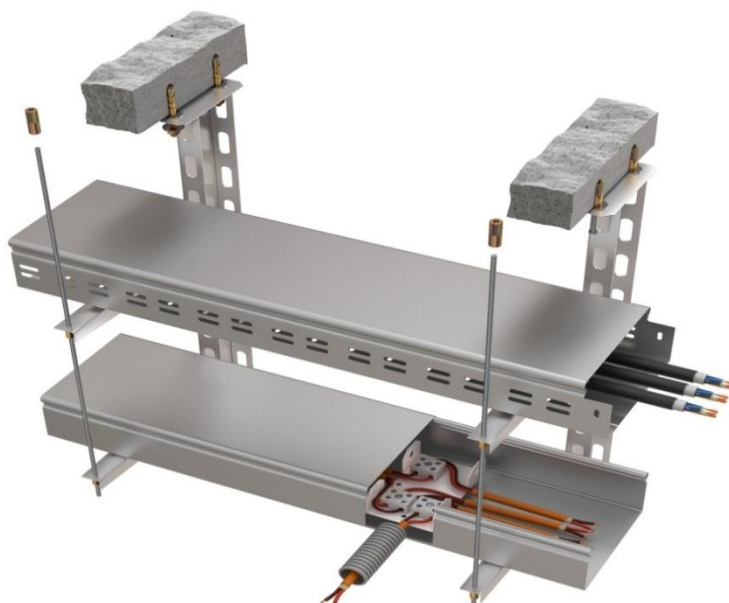


Гайка соединительная



Шайба

Схема монтажа РТК-Line ПожТехКабель – ЛМО



Способ доставки огнестойкого кабеля:

Доставка огнестойкого кабеля производится при помощи лотка металлического оцинкованного проволочного с крышкой.

Лотки соединяются встык, крепятся между собой соединительным комплектом.



Работоспособность в условиях пожара 90 мин.

Лотки ЛМПРО выпускаются шириной от 50 до 500мм с высотой борта от 35 до 105мм.

Более подробную информацию по лоткам, аксессуарам и крепежу можно найти в каталоге лотки

Кабели для РТК-Line ПжТехКабель-ЛМПРО

КПСнг(A)-FRLS;	КПССнг(A)-FRLS;	КИнг(A)-FRLS;	КИЭнг(A)-FRLSLTx;	ВВГЭнг(A)-FRLSLTx;
КПСнг(A)-FRHF;	КПССнг(A)-FRHF;	КИнг(A)-FRHF;	КИГнг(A)-FRLSLTx;	КВВГнг(A)-FRLS
КПСЭнг(A)-FRLS;	КПЭСнг(A)-FRLS;	КИЭнг(A)-FRLS;	ВВГнг(A)-FRLS;	КВВГЭнг(A)-FRLS
КПСЭнг(A)-FRHF;	КПЭСнг(A)-FRHF;	КИЭнг(A)-FRHF;	ВВГЭнг(A)-FRLS;	КВВГнг(A)-FRLSLTx;
КПСнг(A)-FRLSLTx;	КПССнг(A)-FRLSLTx;	КИГнг(A)-FRLS;	ППГнг(A)-FRHF;	КВВГЭнг(A)-FRLSLTx;
КПСЭнг(A)-FRLSLTx;	КПЭСнг(A)-FRLSLTx;	КИГнг(A)-FRHF;	ВВГнг(A)-FRLSLTx;	КППГнг(A)-FRHF;
		КИнг(A)-FRLSLTx;		

Крепления в ОКЛ РТК-Line ПжТехКабель-ЛМПРО

Для крепления лотков ЛМО к огнестойкой поверхности, применяются:



Профиль



Консоль



Кронштейн



Шпилька



Крепление потолочное

Крепеж для РТК-Line ПжТехКабель-ЛМПРО

Для крепления всех составляющих линии к огнестойкой поверхности используются следующие элементы крепежа РТК-Accessories:



Прижим для лотка (комплект)



Анкер забиваемый



Анкер металлический с болтом



Болт и гайка

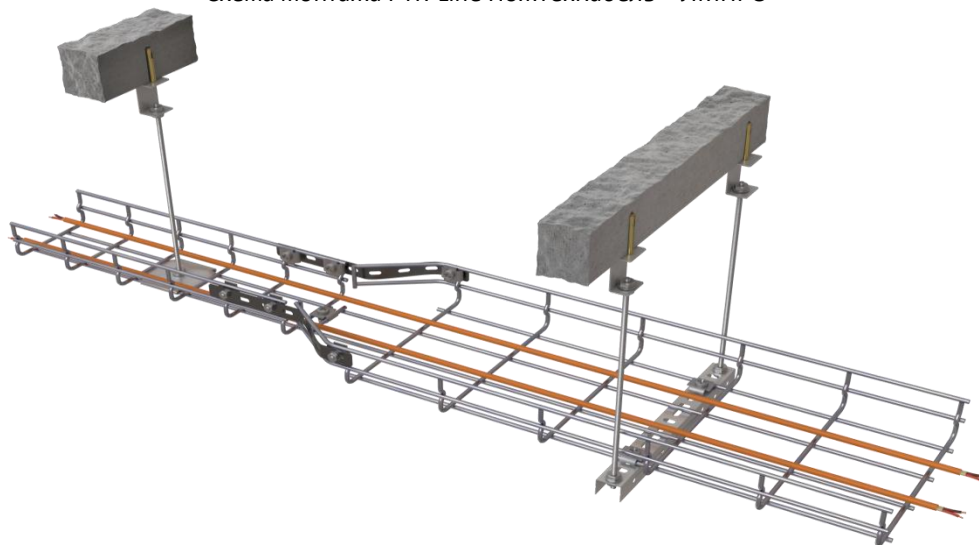


Гайка соединительная



Шайба

Схема монтажа РТК-Line ПжТехКабель – ЛМПРО



Способ доставки огнестойкого кабеля:

Доставка огнестойкого кабеля производится при помощи лотка металлического лестничного оцинкованного с крышкой.

Лотки соединяются встык, с помощью соединительных пластин.



Работоспособность в условиях пожара 90 мин.

Лотки ЛМЛО выпускаются шириной от 100 до 600мм с высотой борта от 50 до 100мм.

Более подробную информацию по лоткам, аксессуарам и крепежу можно найти в каталоге лотки

Кабели для РТК-Line ПожТехКабель-ЛМЛО

КПСнг(A)-FRLS;	КПССнг(A)-FRLS;	КИнг(A)-FRLS;	КИЭнг(A)-FRLSLTx;	ВВГЭнг(A)-FRLSLTx;
КПСнг(A)-FRHF;	КПССнг(A)-FRHF;	КИнг(A)-FRHF;	КИГнг(A)-FRLSLTx;	КВВГнг(A)-FRLS
КПСЭнг(A)-FRLS;	КПЭСнг(A)-FRLS;	КИЭнг(A)-FRLS;	ВВГнг(A)-FRLS;	КВВГЭнг(A)-FRLS
КПСЭнг(A)-FRHF;	КПЭСнг(A)-FRHF;	КИЭнг(A)-FRHF;	ВВГЭнг(A)-FRLS;	КВВГнг(A)-FRLSLTx;
КПСнг(A)-FRLSLTx;	КПССнг(A)-FRLSLTx;	КИГнг(A)-FRLS;	ППГнг(A)-FRHF;	КВВГЭнг(A)-FRLSLTx;
КПСЭнг(A)-FRLSLTx;	КПЭСнг(A)-FRLSLTx;	КИГнг(A)-FRHF;	ВВГнг(A)-FRLSLTx;	КППГнг(A)-FRHF;
		КИнг(A)-FRLSLTx;		

Крепления в ОКЛ РТК-Line ПожТехКабель-ЛМЛО

Для крепления лотков ЛМО к огнестойкой поверхности, применяются:



Профиль



Консоль



Кронштейн



Шпилька



Крепление потолочное

Крепеж для РТК-Line ПожТехКабель-ЛМЛО

Для крепления всех составляющих линии к огнестойкой поверхности используются следующие элементы крепежа РТК-Accessories:



Комплект соединительный
(Винт и гайка)



Анкер забиваемый



Анкер металлический
с болтом



Болт и гайка

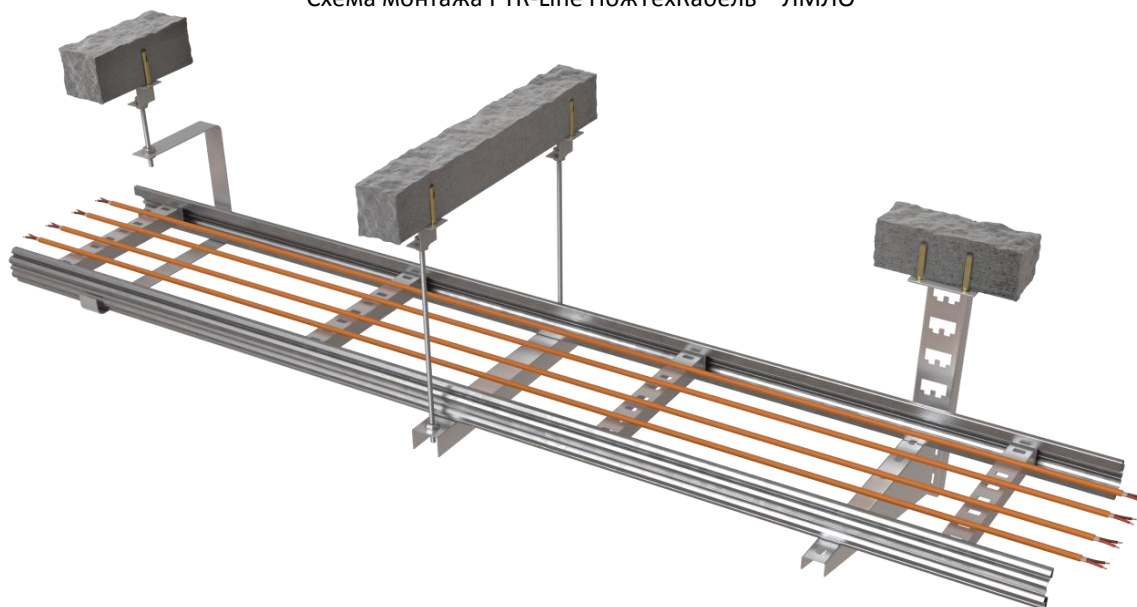


Гайка соединительная



Шайба

Схема монтажа РТК-Line ПожТехКабель – ЛМЛО



Способ доставки огнестойкого кабеля:

Доставка огнестойкого кабеля производится при помощи тросовой системы подвесов.

Тросовая система открытой прокладки кабеля включает в себя:

1. Трос
2. ПМОК-2К ПожТехКабель РТК-Accessories (подвес монтажный огнестойкий кабельный). Используется для крепления к тросу до 2-х кабелей включительно, диаметром до 10мм.



Работоспособность в условиях пожара до 90 мин.

Артикул	Наименование	Время работы в условиях пожара, мин	Диаметр, мм
890-005	Трос стальной ПожТехКабель РТК-Accessories 3,1 ГОСТ 3066-80	60	3,1
890-010	Трос стальной ПожТехКабель РТК-Accessories 5,6 ГОСТ 3066-80	80	5,6
890-015	Трос стальной ПожТехКабель РТК-Accessories 9,5 ГОСТ 3066-80	90	9,5
Крепление кабеля			Размеры, мм
850-101	ПМОК-2К ПожТехКабель РТК-Accessories		82x68
*Крепление троса			Типоразмер
890-501	Зажим троса D 3 двойной ПожТехКабель РТК-Accessories		3
890-503	Зажим троса D 5 двойной ПожТехКабель РТК-Accessories		5
890-506	Зажим троса D 10 двойной ПожТехКабель РТК-Accessories		10
890-510	Зажим троса D 3 усиленный ПожТехКабель РТК-Accessories		3
890-511	Зажим троса D 6 усиленный ПожТехКабель РТК-Accessories		6
890-512	Зажим троса D 10 усиленный ПожТехКабель РТК-Accessories		10
890-300	Коуш для троса 3 мм ПожТехКабель РТК-Accessories		3
890-301	Коуш для троса 6 мм ПожТехКабель РТК-Accessories		6
890-302	Коуш для троса 10 мм ПожТехКабель РТК-Accessories		10
891-003	Талреп 10 (крюк-кольцо) ПожТехКабель РТК-Accessories		10
891-004	Талреп 12 (крюк-кольцо) ПожТехКабель РТК-Accessories		12
891-006	Талреп 16 (крюк-кольцо) ПожТехКабель РТК-Accessories		16
891-022	Талреп 10 (вилка-вилка) ПожТехКабель РТК-Accessories		10
862-200	Анкер качельный M10 12x80 ПожТехКабель РТК-Accessories		M10 12x80
862-105	Анкерный болт с кольцом M8 10x120 ПожТехКабель РТК-Accessories		M8 10x120
862-104	Анкерный болт с кольцом M10 12x70 ПожТехКабель РТК-Accessories		M10 12x70
862-106	Анкерный болт с кольцом M14 16x130 ПожТехКабель РТК-Accessories		M14 16x130
862-411	Анкер с ВСП с крюком M8/14x55 ПожТехКабель РТК-Accessories		M8/14x55
862-412	Анкер с ВСП с крюком M10/16x70 ПожТехКабель РТК-Accessories		M10/16x70

*Внешний вид креплений представлен в таблице 8.2 инструкции по монтажу

Кабели для РТК-Line ПожТехКабель-ТСП (открытая прокладка)



При открытой прокладке на тросу допускается использовать только кабель с дополнительным огнестойким барьером в виде слюдосодержащей ленты:

ВВГнг(A)-FRLS;	КВВГнг(A)-FRLS;	КПССнг(A)-FRLS;	КПССнг(A)-FRLSLTx;
ВВГЭнг(A)-FRLS;	КВВГЭнг(A)-FRLS;	КПССнг(A)-FRHF;	КПСЭнг(A)-FRLSLTx;
ППГнг(A)-FRHF;	КВВГнг(A)-FRLSLTx;	КПСЭнг(A)-FRLS;	
ВВГнг(A)-FRLSLTx;	КВВГЭнг(A)-FRLSLTx;	КПСЭнг(A)-FRHF;	
ВВГЭнг(A)-FRLSLTx;	КППГнг(A)-FRHF;		

Схема монтажа РТК-Line ПожТехКабель – ТСП (открытая прокладка)

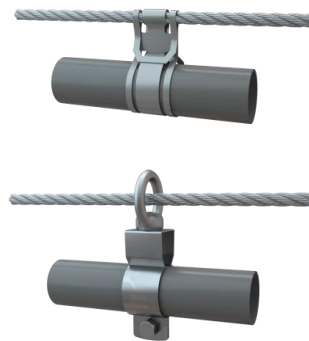


Способ доставки огнестойкого кабеля:

Доставка огнестойкого кабеля производится при помощи тросовой системы подвесов.

Тросовая система подвесов кабеленесущих труб включает в себя:

1. Трос
2. ПМОУ-Т ПожТехКабель РТК-Accessories (подвес монтажный огнестойкий трубный).
Применяется для крепления к тросу кабеленесущих трубных систем, с диаметром труб до **26мм** включительно.
3. Струбцина и рым-болт ПожТехКабель РТК-Accessories. Применяются для крепления к тросу кабеленесущих трубных систем, с диаметром труб до **50мм** включительно.
4. Кабеленесущая труба.



Работоспособность в условиях пожара от 60 до 90 мин.

Артикул	Наименование	Время работы в условиях пожара, мин	Диаметр, мм
890-005	Трос стальной ПожТехКабель РТК-Accessories 3,1 ГОСТ 3066-80	60	3,1
890-010	Трос стальной ПожТехКабель РТК-Accessories 5,6 ГОСТ 3066-80	80	5,6
890-015	Трос стальной ПожТехКабель РТК-Accessories 9,5 ГОСТ 3066-80	90	9,5
*Крепление труб			Размеры, мм
850-110	ПМОУ-Т ПожТехКабель РТК-Accessories		142x30
863-502	Рым-болт М8 ПожТехКабель РТК-Accessories		М8
863-002	Гайка М8 ПожТехКабель РТК-Accessories		М8
852-001	Струбцина монтажная для труб d 20 ПожТехКабель РТК-Accessories		20
852-002	Струбцина монтажная для труб d 25 ПожТехКабель РТК-Accessories		25
852-003	Струбцина монтажная для труб d 32 ПожТехКабель РТК-Accessories		32
852-004	Струбцина монтажная для труб d 38 ПожТехКабель РТК-Accessories		38
852-005	Струбцина монтажная для труб d 50 ПожТехКабель РТК-Accessories		50
*Крепление троса			Типоразмер
890-501	Зажим троса D 3 двойной ПожТехКабель РТК-Accessories		3
890-503	Зажим троса D 5 двойной ПожТехКабель РТК-Accessories		5
890-506	Зажим троса D 10 двойной ПожТехКабель РТК-Accessories		10
890-510	Зажим троса D 3 усиленный ПожТехКабель РТК-Accessories		3
890-511	Зажим троса D 6 усиленный ПожТехКабель РТК-Accessories		6
890-512	Зажим троса D 10 усиленный ПожТехКабель РТК-Accessories		10
890-300	Коуш для троса 3 мм ПожТехКабель РТК-Accessories		3
890-301	Коуш для троса 6 мм ПожТехКабель РТК-Accessories		6
890-302	Коуш для троса 10 мм ПожТехКабель РТК-Accessories		10
891-003	Талреп 10 (крюк-кольцо) ПожТехКабель РТК-Accessories		10
891-004	Талреп 12 (крюк-кольцо) ПожТехКабель РТК-Accessories		12
891-006	Талреп 16 (крюк-кольцо) ПожТехКабель РТК-Accessories		16
891-022	Талреп 10 (вилка-вилка) ПожТехКабель РТК-Accessories		10
862-200	Анкер качельный М10 12x80 ПожТехКабель РТК-Accessories		М10 12x80
862-105	Анкерный болт с кольцом М8 10x120 ПожТехКабель РТК-Accessories		М8 10x120
862-104	Анкерный болт с кольцом М10 12x70 ПожТехКабель РТК-Accessories		М10 12x70
862-106	Анкерный болт с кольцом М14 16x130 ПожТехКабель РТК-Accessories		М14 16x130
862-411	Анкер с ВСП с крюком М8/14x55 ПожТехКабель РТК-Accessories		М8/14x55
862-412	Анкер с ВСП с крюком М10/16x70 ПожТехКабель РТК-Accessories		М10/16x70

*Внешний вид креплений представлен в таблице 8.2 инструкции по монтажу

Кабели для РТК-Line ПожТехКабель-ТСП



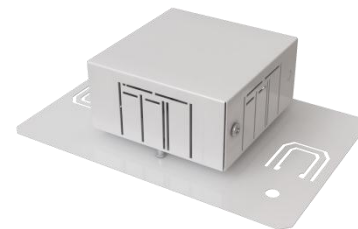
Для труб ТГЛ СЗ ПВХ ПожТехКабель и ТГТ СЗ ПВХ ПожТехКабель допускается использовать только кабель с дополнительным огнестойким барьером в виде слюдосодержащей ленты

КПСнг(A)-FRLS;	КПССнг(A)-FRLS;	КИнг(A)-FRLS;	КИЭнг(A)-FRLSLTx;	ВВГЭнг(A)-FRLSLTx;
КПСнг(A)-FRHF;	КПССнг(A)-FRHF;	КИнг(A)-FRHF;	КИГнг(A)-FRLSLTx;	КВВГнг(A)-FRLS
КПСЭнг(A)-FRLS;	КПЭСнг(A)-FRLS;	КИЭнг(A)-FRLS;	ВВГнг(A)-FRLS;	КВВГЭнг(A)-FRLS
КПСЭнг(A)-FRHF;	КПЭСнг(A)-FRHF;	КИЭнг(A)-FRHF;	ВВГЭнг(A)-FRLS;	КВВГнг(A)-FRLSLTx;
КПСнг(A)-FRLSLTx;	КПССнг(A)-FRLSLTx;	КИГнг(A)-FRLS;	ППГнг(A)-FRHF;	КВВГЭнг(A)-FRLSLTx;
КПСЭнг(A)-FRLSLTx;	КПЭСнг(A)-FRLSLTx;	КИГнг(A)-FRHF;	ВВГнг(A)-FRLSLTx;	КППГнг(A)-FRHF;
		КИнг(A)-FRLSLTx;	ВВГнг(A)-FRLS;	

Схема монтажа РТК-Line ПожТехКабель – ТСП

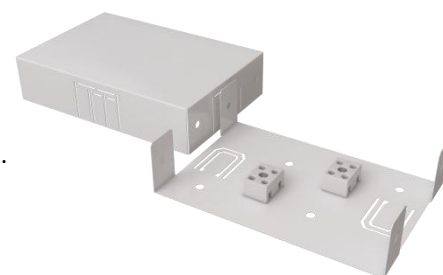


1. Коробки монтажные металлические для тросовых систем КМОМ- ТС с керамическими клеммами. Крепления крышки к основанию выполнены универсальными и удобными креплениями в виде выемок (пукля). Вариант 1. Цвет: белый



Артикул	Наименование	Размеры, мм	Количество клемм, шт	Кол-во контактов	Мах. сечение кабеля, мм ²	Степень защиты, IP
077-001	КМОМ-ТС (2к x 2.5мм) 152x106x44 IP31	152x106x44	1	2	2,5	31
077-002	КМОМ-ТС (2к x 10мм) 152x106x44 IP31	152x106x44	1	2	10	31
077-003	КМОМ-ТС (4к x 2.5мм) 152x106x44 IP31	152x106x44	2	4	2,5	31
077-004	КМОМ-ТС (4к x 10мм) 152x106x44 IP31	152x106x44	2	4	10	31
077-005	КМОМ-ТС (8к x 2.5мм) 152x106x44 IP31	152x106x44	4	8	2,5	31
077-006	КМОМ-ТС (8к x 10мм) 152x106x44 IP31	152x106x44	4	8	10	31

2. Коробки монтажные металлические для тросовых систем КМОМ- ТС с керамическими клеммами. Крепления крышки к основанию выполнены универсальными и удобными креплениями в виде выемок (пукля). Вариант 2. Цвет: белый



Артикул	Наименование	Размеры, мм	Количество клемм, шт	Кол-во контактов	Мах. сечение кабеля, мм ²	Степень защиты, IP
077-007	КМОМ-ТС (8к x 2.5мм) 156x110x37 IP31	156x110x37	4	8	2,5	31
077-008	КМОМ-ТС (8к x 10мм) 156x110x37 IP31	156x110x37	4	8	10	31
077-009	КМОМ-ТС (12к x 2.5мм) 156x110x37 IP31	156x110x37	6	12	2,5	31
077-010	КМОМ-ТС (12к x 10мм) 156x110x37 IP31	156x110x37	6	12	10	31

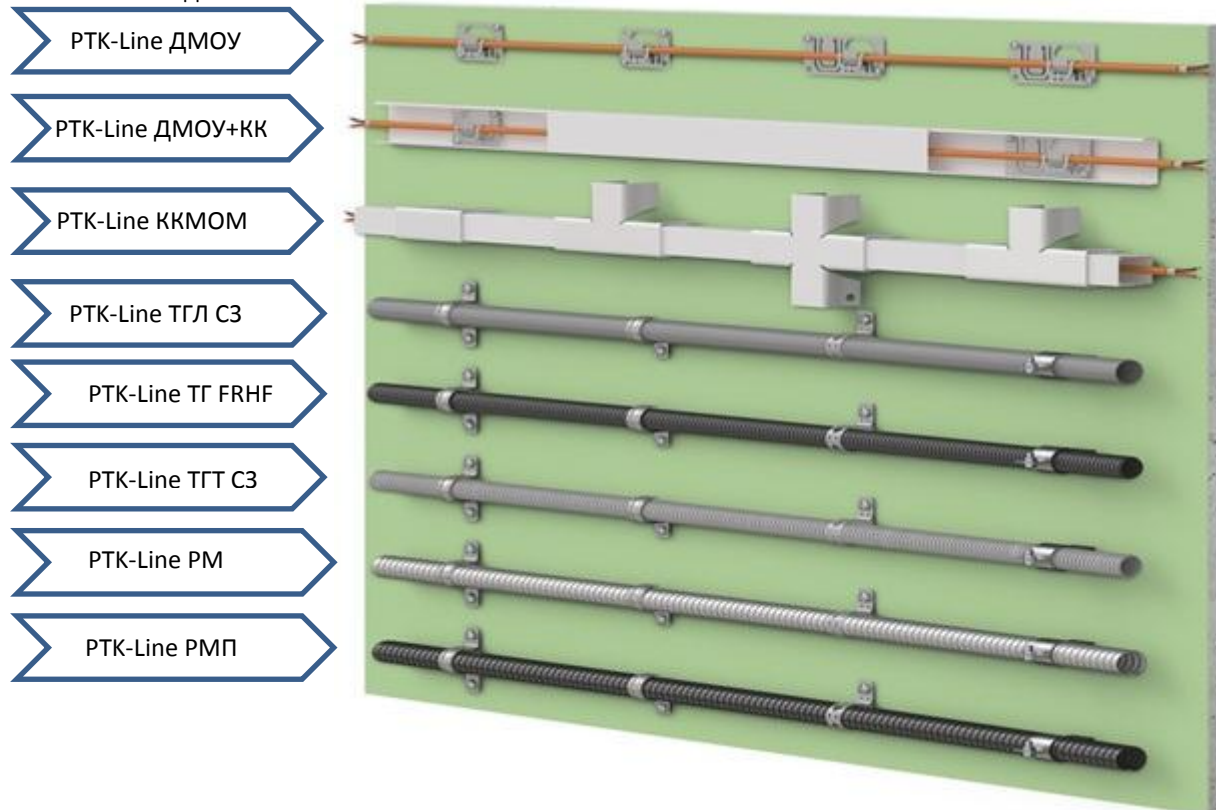
Крепление пожарных датчиков для тросовых систем, обеспечивает подвес монтажный огнестойкий универсальный - ПМОУ-ИП.



Артикул	Наименование	Размеры, мм
850-120	ПМОУ-ИП	152x106

Способ доставки огнестойкого кабеля:

Доставка огнестойкого кабеля производится при помощи одной из кабельных систем, в соответствии с эстетическими и техническими задачами:



Кабели для линий на гипсокартоне

КПСнг(А)-FRLS;	КПССнг(А)-FRLS;	КИнг(А)-FRLS;	КИЭнг(А)-FRLSLTx;	ВВГЭнг(А)-FRLSLTx;
КПСнг(А)-FRHF;	КПССнг(А)-FRHF;	КИнг(А)-FRHF;	КИГнг(А)-FRLSLTx;	КВВГнг(А)-FRLS
КПСЭнг(А)-FRLS;	КПЭСнг(А)-FRLS;	КИЭнг(А)-FRLS;	ВВГнг(А)-FRLS;	КВВГЭнг(А)-FRLS
КПСЭнг(А)-FRHF;	КПЭСнг(А)-FRHF;	КИЭнг(А)-FRHF;	ВВГЭнг(А)-FRLS;	КВВГнг(А)-FRLSLTx;
КПСнг(А)-FRLSLTx;	КПССнг(А)-FRLSLTx;	КИГнг(А)-FRLS;	ППГнг(А)-FRHF;	КВВГЭнг(А)-FRLSLTx;
КПСЭнг(А)-FRLSLTx;	КПЭСнг(А)-FRLSLTx;	КИГнг(А)-FRHF;	ВВГнг(А)-FRLSLTx;	КППГнг(А)-FRHF;
		КИнг(А)-FRLSLTx;	ВВГнг(А)-FRLS;	



Для кабеленесущих систем: PTK-Line ТГЛ СЗ ПВХ; PTK-Line ТГТ СЗ; PTK-Line ДМОУ; линия PTK-Line ДМОУ+КК, используется кабель с дополнительным огнестойким барьером в виде слюдосодержащей ленты.

Крепления в ОКЛ PTK-Line

Для крепления линий: PTK-Line ТГЛ СЗ ПВХ; PTK-Line ТГТ СЗ; PTK-Line ТГ FRHF; PTK-Line ПМ; PTK-Line ПМП к гипсокартону, применяются на выбор:



Скоба однолапковая



Скоба двухлапковая



Лента перфорированная



Струбцина монтажная для труб

Крепеж для линий на гипсокартоне

Для крепления всех составляющих линии к гипсокартону, используют элементы крепежа PTK-Accessories, в соответствии с необходимым временем сохранения работоспособности в условиях пожара:

Наименование	Время работоспособности линии в условиях пожара, мин.
<p>Дюбель для пустотелых конструкций с винтом</p>	45

Способ доставки огнестойкого кабеля:

Доставка огнестойкого кабеля производится при помощи одной из кабельных систем, в соответствии эстетическими и техническими задачами:

- PTK-Line ДМОУ
- PTK-Line ДМОУ+КК
- PTK-Line ККМОМ
- PTK-Line ТГЛ СЗ
- PTK-Line ТГ FRHF
- PTK-Line ТГТ СЗ
- PTK-Line РМ
- PTK-Line РМП



Кабели для линий на сэндвич-панели:

КПСнг(А)-FRLS;	КПССнг(А)-FRLS;	КИнг(А)-FRLS;	КИЭнг(А)-FRLSLTx;	ВВГЭнг(А)-FRLSLTx;
КПСнг(А)-FRHF;	КПССнг(А)-FRHF;	КИнг(А)-FRHF;	КИГнг(А)-FRLSLTx;	КВВГнг(А)-FRLS
КПСЭнг(А)-FRLS;	КПЭСнг(А)-FRLS;	КИЭнг(А)-FRLS;	ВВГнг(А)-FRLS;	КВВГЭнг(А)-FRLS
КПСЭнг(А)-FRHF;	КПЭСнг(А)-FRHF;	КИЭнг(А)-FRHF;	ВВГЭнг(А)-FRLS;	КВВГнг(А)-FRLSLTx;
КПСнг(А)-FRLSLTx;	КПССнг(А)-FRLSLTx;	КИГнг(А)-FRLS;	ППГнг(А)-FRHF;	КВВГЭнг(А)-FRLSLTx;
КПСЭнг(А)-FRLSLTx;	КПЭСнг(А)-FRLSLTx;	КИГнг(А)-FRHF;	ВВГнг(А)-FRLSLTx;	КППГнг(А)-FRHF;
		КИнг(А)-FRLSLTx;	ВВГнг(А)-FRLS;	



Для кабеленесущих систем: PTK-Line ТГЛ СЗ ПВХ; PTK-Line ТГТ СЗ ПВХ; PTK-Line ДМОУ; линия PTK-Line ДМОУ+КК, используется кабель дополнительным огнестойким барьером в виде слюдосодержащей ленты.

Крепления в ОКЛ PTK-Line:

Для крепления линий: PTK-Line ТГЛ СЗ ПВХ; PTK-Line ТГТ СЗ; PTK-Line ТГ FRHF; PTK-Line РМ; PTK-Line РМП на сэндвич-панели, применяются на выбор:



Скоба однолапковая



Скоба двухлапковая







Лента перфорированная



Струбцина монтажная для труб

Крепеж для линий на сэндвич-панели:

Для крепления всех составляющих линии к сэндвич-панели, используют элементы крепежа PTK-Accessories, в соответствии с необходимым временем сохранения работоспособности в условиях пожара:

Крепеж для сэндвич-панелей	Время работоспособности линии в условиях пожара, мин.	
 Кровельный саморез с шайбой	45	
 Заклепка резьбовая стальная с винтом	60	 PTK-Line ТГЛ СЗ ПВХ; PTK-Line ТГТ СЗ ПВХ; PTK-Line ДМОУ; линия PTK-Line ДМОУ+КК
	90	

1. Коробки монтажные металлические КМОМ с керамическими клеммами в двух универсальных типоразмерах. Крепления крышки к основанию выполнены универсальными и удобными креплениями в виде выемок (пукля).
Цвет: белый



Артикул	Наименование	Размеры, мм	Количество клемм, шт	Кол-во контактов	Мах. сечение кабеля	Степень защиты, IP
070-024	КМОМ (2к x 2.5мм) 75x75x37 IP31	75x75x37	1	2	2,5	31
070-025	КМОМ (2к x 10мм) 75x75x37 IP31	75x75x37	1	2	10	31
070-026	КМОМ (4к x 2.5мм) 75x75x37 IP31	75x75x37	2	4	2,5	31
070-027	КМОМ (4к x 10мм) 75x75x37 IP31	75x75x37	2	4	10	31
070-028	КМОМ (8к x 2.5мм) 75x75x37 IP31	75x75x37	4	8	2,5	31
070-030	КМОМ (8к x 2.5мм) 210x100x37 IP31	210x100x37	4	8	2,5	31
070-033	КМОМ (8к x 10мм) 210x100x37 IP31	210x100x37	4	8	10	31
070-031	КМОМ (16к x 2.5мм) 210x100x37 IP31	210x100x37	8	16	2,5	31
070-034	КМОМ (16к x 10мм) 210x100x37 IP31	210x100x37	8	16	10	31
070-032	КМОМ (24к x 2.5мм) 210x100x37 IP31	210x100x37	12	24	2,5	31
070-035	КМОМ (24к x 10мм) 210x100x37 IP31	210x100x37	12	24	10	31

2. Универсальные металлические стыковочные узлы СУМОУ. Обеспечивают переход при изменении типа и размера кабеленесущих систем. Выполнены в двух универсальных типоразмерах.
Цвет: белый



Артикул	Наименование	Размеры, мм	Мин. условный проход	Мах. условный проход	Степень защиты, IP
075-001	СУМОУ 75x75x37 IP 41	75x75x37	12	44	41
075-002	СУМОУ 100x100x70 IP 41	100x100x70	14	61	41

3. Коробки монтажные огнестойкие пластиковые герметичные КМОПГ с керамическими клеммами.
Цвет: серый



Артикул	Наименование	Размеры, мм	Кол-во контактов	Мах. сечение кабеля	Степень защиты, IP
071-001	КМОПГ (2к x 2,5мм) 100x100x50	100x100x50	2	2,5	54
071-002	КМОПГ (2к x 10мм) 100x100x50	100x100x50	2	10	54
071-003	КМОПГ (4к x 2,5мм) 100x100x50	100x100x50	4	2,5	54
071-004	КМОПГ (4к x 10мм) 100x100x50	100x100x50	4	10	54

4. Коробки монтажные металлические герметичные с керамическими клеммами в трех универсальных типоразмерах. Степень защиты IP обеспечивается герметичными вводами из термопластичного эластомера.
Цвет: серый



Артикул	Наименование	Размеры, мм	Кол-во контактов	Мах. сечение кабеля	Количество вводов	Степень защиты, IP
076-401	КМОМГ (4к x 2,5мм) 100x100x60	100x100x60	4	2,5	3	54
076-450	КМОМГ (4к x 10мм) 100x100x60	100x100x60	4	10	3	54
076-402	КМОМГ (8к x 2,5мм) 150x150x60	150x150x60	8	2,5	6	54
076-451	КМОМГ (8к x 10мм) 150x150x60	150x150x60	8	10	6	54
076-403	КМОМГ (12к x 2,5мм) 150x200x60	150x200x60	12	2,5	6	54
076-452	КМОМГ (12к x 10мм) 150x200x60	150x200x60	12	2,5	6	54
076-404	КМОМГ (12к x 2,5мм) 200x200x60	200x200x60	12	10	6	54
076-453	КМОМГ (12к x 10мм) 200x200x60	200x200x60	12	2,5	6	54
076-501	КМОМГ (4к x 2,5мм) 100x100x60	100x100x60	4	10	3	66
076-550	КМОМГ (4к x 10мм) 100x100x60	100x100x60	4	2,5	3	66
076-502	КМОМГ (8к x 2,5мм) 150x150x60	150x150x60	8	10	6	66
076-551	КМОМГ (8к x 10мм) 150x150x60	150x150x60	8	2,5	6	66
076-503	КМОМГ (12к x 2,5мм) 150x200x60	150x200x60	12	10	6	66
076-552	КМОМГ (12к x 10мм) 150x200x60	150x200x60	12	2,5	6	66
076-504	КМОМГ (12к x 2,5мм) 200x200x60 IP66	200x200x60	12	10	6	66
076-553	КМОМГ (12к x 10мм) 200x200x60 IP66	200x200x60	12	2,5	6	66

Элементы крепления в ОКЛ РТК-Line ПжТехКабель

Артикул	Наименование	Размеры, мм
Скоба однолапковая		
850-002	Скоба металлическая однолапковая под саморез ПжТехКабель РТК-Accessories	12-13
850-003	Скоба металлическая однолапковая под саморез ПжТехКабель РТК-Accessories	14-15
850-004	Скоба металлическая однолапковая под саморез ПжТехКабель РТК-Accessories	16-17
850-005	Скоба металлическая однолапковая под саморез ПжТехКабель РТК-Accessories	19-20
850-006	Скоба металлическая однолапковая под саморез ПжТехКабель РТК-Accessories	21-22
850-007	Скоба металлическая однолапковая под саморез ПжТехКабель РТК-Accessories	25-26
850-008	Скоба металлическая однолапковая под саморез ПжТехКабель РТК-Accessories	31-32
850-009	Скоба металлическая однолапковая под саморез ПжТехКабель РТК-Accessories	38-40
850-010	Скоба металлическая однолапковая под саморез ПжТехКабель РТК-Accessories	48-50
850-023	Скоба металлическая однолапковая под анкер-клин ПжТехКабель РТК-Accessories	16-17
850-024	Скоба металлическая однолапковая под анкер-клин ПжТехКабель РТК-Accessories	19-20
850-025	Скоба металлическая однолапковая под анкер-клин ПжТехКабель РТК-Accessories	21-22
850-026	Скоба металлическая однолапковая под анкер-клин ПжТехКабель РТК-Accessories	25-26
850-027	Скоба металлическая однолапковая под анкер-клин ПжТехКабель РТК-Accessories	31-32
850-028	Скоба металлическая однолапковая под анкер-клин ПжТехКабель РТК-Accessories	38-40
850-029	Скоба металлическая однолапковая под анкер-клин ПжТехКабель РТК-Accessories	48-50
Скоба двухлапковая		
851-002	Скоба металлическая двухлапковая под саморез ПжТехКабель РТК-Accessories	12-13
851-003	Скоба металлическая двухлапковая под саморез ПжТехКабель РТК-Accessories	14-15
851-004	Скоба металлическая двухлапковая под саморез ПжТехКабель РТК-Accessories	16-17
851-005	Скоба металлическая двухлапковая под саморез ПжТехКабель РТК-Accessories	19-20
851-006	Скоба металлическая двухлапковая под саморез ПжТехКабель РТК-Accessories	21-22
851-007	Скоба металлическая двухлапковая под саморез ПжТехКабель РТК-Accessories	25-26
851-008	Скоба металлическая двухлапковая под саморез ПжТехКабель РТК-Accessories	31-32
851-009	Скоба металлическая двухлапковая под саморез ПжТехКабель РТК-Accessories	38-40
851-010	Скоба металлическая двухлапковая под саморез ПжТехКабель РТК-Accessories	48-50
851-012	Скоба металлическая двухлапковая под саморез ПжТехКабель РТК-Accessories	60-63
851-023	Скоба металлическая двухлапковая под анкер-клин ПжТехКабель РТК-Accessories	16-17
851-024	Скоба металлическая двухлапковая под анкер-клин ПжТехКабель РТК-Accessories	19-20
851-025	Скоба металлическая двухлапковая под анкер-клин ПжТехКабель РТК-Accessories	21-22
851-026	Скоба металлическая двухлапковая под анкер-клин ПжТехКабель РТК-Accessories	25-26
851-027	Скоба металлическая двухлапковая под анкер-клин ПжТехКабель РТК-Accessories	31-32
851-028	Скоба металлическая двухлапковая под анкер-клин ПжТехКабель РТК-Accessories	38-40
851-029	Скоба металлическая двухлапковая под анкер-клин ПжТехКабель РТК-Accessories	48-50
851-011	Скоба металлическая двухлапковая под анкер-клин ПжТехКабель РТК-Accessories	60-63
Струбцина монтажная для труб		
852-001	Струбцина монтажная для труб d 20 ПжТехКабель РТК-Accessories	20
852-002	Струбцина монтажная для труб d 25 ПжТехКабель РТК-Accessories	25
852-003	Струбцина монтажная для труб d 32 ПжТехКабель РТК-Accessories	32
852-004	Струбцина монтажная для труб d 38 ПжТехКабель РТК-Accessories	38
852-005	Струбцина монтажная для труб d 50 ПжТехКабель РТК-Accessories	50
Лента перфорированная		
867-002	Лента перфорированная ПжТехКабель РТК-Accessories	20x0,7

Элементы крепежа ОКЛ РТК-Line ПжТехКабель

Артикул	Наименование	Размеры, мм
Дюбель		
861-005	Дюбель металлический 5x30мм ПжТехКабель РТК-Accessories	5x30
861-007	Дюбель металлический 6x32мм ПжТехКабель РТК-Accessories	6x32
861-010	Дюбель металлический DRIVA 14x38мм ПжТехКабель РТК-Accessories	14x38
861-020	Дюбель металлический с винтом для пустотелых конструкций 4x32 ПжТехКабель РТК-Accessories	4x32
Саморез		
860-003	Саморез 3,5x35 мм ПжТехКабель РТК-Accessories	3,5x35
860-004	Саморез 4,5x35 мм ПжТехКабель РТК-Accessories	4,5x35
860-010	Саморез кровельный с шайбой 4,8x29 оцинкованный ПжТехКабель РТК-Accessories	4,8x28
Заклепка		
868-001	Заклепка резьбовая стальная с фланцем М4x0,7x11,6 оцинкованная ПжТехКабель РТК-Accessories	М4x0,7x11,6
868-003	Заклепка резьбовая стальная с фланцем М6x1x16 оцинкованная ПжТехКабель РТК-Accessories	М6x1x16
Винт		
869-003	Винт М4x16 оцинкованный с полукруглой головкой ПжТехКабель РТК-Accessories	М4x16
869-004	Винт М4x20 оцинкованный с полукруглой головкой ПжТехКабель РТК-Accessories	М4x20
869-022	Винт М6x20 оцинкованный с полукруглой головкой ПжТехКабель РТК-Accessories	М6x20
Анкер		
862-001	Анкер-клин 6x40мм металлический ПжТехКабель РТК-Accessories	6x40
862-002	Анкер-клин 6x60мм металлический ПжТехКабель РТК-Accessories	6x60
862-003	Анкер металлический с болтом 8x45 мм ПжТехКабель РТК-Accessories	8x45
862-004	Анкер металлический с болтом 8x80 мм ПжТехКабель РТК-Accessories	8x80

Монтажные аксессуары

Артикул	Наименование	Размеры, мм	
Муфты соединительные для труб			
701-001	Муфта соединительная для труб 16 мм ПожТехКабель РТК-Accessories	16	
701-002	Муфта соединительная для труб 20 мм ПожТехКабель РТК-Accessories	20	
701-003	Муфта соединительная для труб 25 мм ПожТехКабель РТК-Accessories	25	
701-004	Муфта соединительная для труб 32 мм ПожТехКабель РТК-Accessories	32	
701-005	Муфта соединительная для труб 40 мм ПожТехКабель РТК-Accessories	40	
701-006	Муфта соединительная для труб 50 мм ПожТехКабель РТК-Accessories	50	
Тройники т-образные соединительные для труб			
702-001	Тройник Т-образный соединительный для труб 16 мм ПожТехКабель РТК-Accessories	16	
702-002	Тройник Т-образный соединительный для труб 20 мм ПожТехКабель РТК-Accessories	20	
702-003	Тройник Т-образный соединительный для труб 25 мм ПожТехКабель РТК-Accessories	25	
702-004	Тройник Т-образный соединительный для труб 32 мм ПожТехКабель РТК-Accessories	32	
Углы 90° соединительные для труб			
703-001	Угол 90° соединительный для труб 16 мм ПожТехКабель РТК-Accessories	16	
703-002	Угол 90° соединительный для труб 20 мм ПожТехКабель РТК-Accessories	20	
703-003	Угол 90° соединительный для труб 25 мм ПожТехКабель РТК-Accessories	25	
703-004	Угол 90° соединительный для труб 32 мм ПожТехКабель РТК-Accessories	32	
Аксессуары для металлического кабельного канала ККМОМ			
525-020	Заглушка торцевая для ККМОМ 25x25 ПожТехКабель	25x25	
525-040	Заглушка торцевая для ККМОМ 40x30 ПожТехКабель	40x30	
525-021	Накладка 90 на угол внутренний для ККМОМ 25x25 ПожТехКабель	25x25	
525-041	Накладка 90 на угол внутренний для ККМОМ 40x30 ПожТехКабель	40x30	
525-022	Накладка 90 на угол наружный для ККМОМ 25x25 ПожТехКабель	25x25	
525-042	Накладка 90 на угол наружный для ККМОМ 40x30 ПожТехКабель	40x30	
525-023	Накладка 90 на угол плоский для ККМОМ 25x25 ПожТехКабель	25x25	
525-043	Накладка 90 на угол плоский для ККМОМ 40x30 ПожТехКабель	40x30	
525-024	Накладка крестообразная плоская для ККМОМ 25x25 ПожТехКабель	25x25	
525-044	Накладка крестообразная плоская для ККМОМ 40x30 ПожТехКабель	40x30	
525-025	Накладка на стык для ККМОМ 25x25 ПожТехКабель	25x25	
525-045	Накладка на стык для ККМОМ 40x30 ПожТехКабель	40x30	
525-026	Накладка Т-образная плоская для ККМОМ 25x25 ПожТехКабель	25x25	
525-046	Накладка Т-образная плоская для ККМОМ 40x30 ПожТехКабель	40x30	

Таблица №1 Соотношение размеров кабеленесущих элементов и скобы.

Наименование	Размер скобы одно- двухлапковая
Труба гофрированная ТГТ С3 16мм с зондом	16-17
Труба гофрированная ТГТ С3 20 мм с зондом	19-20
Труба гофрированная ТГТ С3 25мм с зондом	25-26
Труба гофрированная ТГТ С3 32мм с зондом	31-32
Труба гофрированная ТГТ С3 40мм с зондом	38-40
Труба гофрированная ТГТ С3 50мм с зондом	48-50
Труба гладкая самозатух. ПВХ 16 мм 3 м	16-17
Труба гладкая самозатух. ПВХ 20 мм 3 м	19-20
Труба гладкая самозатух. ПВХ 25 мм 3 м	25-26
Труба гладкая самозатух. ПВХ 32 мм 3 м	31-32
Труба гладкая самозатух. ПВХ 40 мм 3 м	38-40
Труба гладкая самозатух. ПВХ 50 мм 3 м	48-50
Труба гладкая самозатух. ПВХ 63 мм 3 м	60-63(только двухлапковая)
Труба гофрированная ТГ FRHF 16мм с зондом	16-17
Труба гофрированная ТГ FRHF 20 мм с зондом	19-20
Труба гофрированная ТГ FRHF 25мм с зондом	25-26
Труба гофрированная ТГ FRHF 32мм с зондом	31-32
Труба гофрированная ТГ FRHF 40 мм с зондом	38-40
Труба гофрированная ТГ FRHF 50мм с зондом	48-50
Металлорукав Р3-Ц-Х /Р3-Ц-П 12 мм с зондом	16-17
Металлорукав Р3-Ц-Х /Р3-Ц-П 15 мм с зондом	19-20
Металлорукав Р3-Ц-Х /Р3-Ц-П 18 мм с зондом	21-22
Металлорукав Р3-Ц-Х /Р3-Ц-П 20 мм с зондом	25-26
Металлорукав Р3-Ц-Х /Р3-Ц-П 22 мм с зондом	25-26
Металлорукав Р3-Ц-Х /Р3-Ц-П 25 мм с зондом	31-32
Металлорукав Р3-Ц-Х /Р3-Ц-П 32 мм с зондом	38-40
Металлорукав Р3-Ц-Х /Р3-Ц-П 38 мм с зондом	48-50
Металлорукав Р3-Ц-Х /Р3-Ц-П 50 мм с зондом	60-63

Для комфортной прокладки кабеля, а также в соответствии с СП 134.13330.2012 процент заполнения трубы и металлорукава не должен превышать 60%. Максимальный диаметр кабеля по внешней оболочке для кабеленесущего элемента, с учетом данного требования, указан в таблице №2.

Таблица №2 Максимальный диаметр кабеля для кабеленесущих элементов.

Наименование	Максимальный диаметр кабеля при 60 % (мм.)
ТГТ С3 16мм с зондом	6,6
ТГТ С3 20 мм с зондом	8,76
ТГТ С3 25мм с зондом	11,4
ТГТ С3 32мм с зондом	14,88
ТГТ С3 40мм с зондом	19,2
ТГТ С3 50мм с зондом	24,72
Труба гладкая самозатух. ПВХ 16 мм 3 м	8,28
Труба гладкая самозатух. ПВХ 20 мм 3 м	10,56
Труба гладкая самозатух. ПВХ 25 мм 3 м	13,2
Труба гладкая самозатух. ПВХ 32 мм 3 м	17,28
Труба гладкая самозатух. ПВХ 40 мм 3 м	21,6
Труба гладкая самозатух. ПВХ 50 мм 3 м	27,24
Труба гладкая самозатух. ПВХ 63 мм 3 м	34,44
ТГ FRHF 16мм с зондом	6,6
ТГ FRHF 20 мм с зондом	8,76
ТГ FRHF 25мм с зондом	11,4
ТГ FRHF 32мм с зондом	14,88
ТГ FRHF 40 мм с зондом	19,2
ТГ FRHF 50мм с зондом	24,72
Р3-Ц-Х /Р3-Ц-П 12 мм с зондом	6,54
Р3-Ц-Х /Р3-Ц-П 15 мм с зондом	8,34
Р3-Ц-Х /Р3-Ц-П 18 мм с зондом	10,14
Р3-Ц-Х /Р3-Ц-П 20 мм с зондом	11,22
Р3-Ц-Х /Р3-Ц-П 22 мм с зондом	12,42
Р3-Ц-Х /Р3-Ц-П 25 мм с зондом	14,22
Р3-Ц-Х /Р3-Ц-П 32 мм с зондом	18,24
Р3-Ц-Х /Р3-Ц-П 38 мм с зондом	21,84
Р3-Ц-Х /Р3-Ц-П 50 мм с зондом	28,8

Таблица №3 Максимальные размеры сигнального кабеля по внешней оболочке.

Наименование	Типоразмер	Мах. мм.	Наименование	Типоразмер	Мах. мм.
КПСнг(А)-FRLS ПожТехКабель КПСнг(А)-FRHF ПожТехКабель	1x2x0,20	4,70	КПСЭнг(А)-FRLS ПожТехКабель КПСЭнг(А)-FRHF ПожТехКабель	1x2x0,20	4,90
	2x2x0,20	5,20x7,75		2x2x0,20	5,40x7,95
	1x2x0,35	5,35		1x2x0,35	5,55
	2x2x0,35	5,85x9,05		2x2x0,35	6,05x9,25
	1x2x0,50	5,65		1x2x0,50	5,85
	2x2x0,50	6,15x9,65		2x2x0,50	6,35x9,85
	1x2x0,75	6,00		1x2x0,75	6,20
	2x2x0,75	6,50x10,40		2x2x0,75	6,70x10,60
	1x2x1,00	6,50		1x2x1,00	6,70
	2x2x1,00	7,00x11,40		2x2x1,00	7,20x11,60
	1x2x1,50	7,20		1x2x1,50	7,40
	2x2x1,50	7,70x12,50		2x2x1,50	7,90x12,70
	1x2x2,50	8,20		1x2x2,50	8,40
	2x2x2,50	8,70x14,60		2x2x2,50	8,90x14,80
КПССнг(А)-FRLS ПожТехКабель КПССнг(А)-FRHF ПожТехКабель	1x2x0,20	5,50	КПСЭнг(А)-FRLS ПожТехКабель КПСЭнг(А)-FRHF ПожТехКабель	1x2x0,20	5,70
	2x2x0,20	6,00x8,85		2x2x0,20	6,20x9,05
	1x2x0,35	5,50		1x2x0,35	6,35
	2x2x0,35	6,00x8,85		2x2x0,35	6,85x10,35
	1x2x0,50	6,40		1x2x0,50	6,60
	2x2x0,50	6,90x11,00		2x2x0,50	7,1x11,20
	1x2x0,75	6,70		1x2x0,75	6,90
	2x2x0,75	7,20x11,70		2x2x0,75	7,40x11,90
	1x2x1,00	7,20		1x2x1,00	7,40
	2x2x1,00	7,70x12,70		2x2x1,00	7,90x12,90
	1x2x1,50	8,10		1x2x1,50	8,30
	2x2x1,50	8,60x14,10		2x2x1,50	8,80x14,30
	1x2x2,50	9,10		1x2x2,50	9,30
	2x2x2,50	9,60x16,10		2x2x2,50	9,80x16,30
КПСнг(А)-FRLSLTx ПожТехКабель КПСнг(А)-FRHF LTx ПожТехКабель	1x2x0,20	5,22	КПСЭнг(А)-FRLSLTx ПожТехКабель КПСЭнг(А)-FRHF LTx ПожТехКабель	1x2x0,20	5,42
	2x2x0,20	6,72		2x2x0,20	6,92
	1x2x0,35	5,54		1x2x0,35	5,74
	2x2x0,35	7,17		2x2x0,35	7,37
	1x2x0,50	5,80		1x2x0,50	6,00
	2x2x0,50	7,54		2x2x0,50	7,74
	1x2x0,75	6,16		1x2x0,75	6,36
	2x2x0,75	8,05		2x2x0,75	8,25
	1x2x1,00	6,46		1x2x1,00	6,66
	2x2x1,00	8,47		2x2x1,00	8,67
	1x2x1,50	7,56		1x2x1,50	7,76
	2x2x1,50	9,95		2x2x1,50	10,15
	1x2x2,50	8,36		1x2x2,50	8,56
	2x2x2,50	11,08		2x2x2,50	11,28
КПССнг(А)-FRLSLTx ПожТехКабель КПССнг(А)-FRHF LTx ПожТехКабель	1x2x0,20	5,6	КПСЭнг(А)-FRLSLTx ПожТехКабель КПСЭнг(А)-FRHF LTx ПожТехКабель	1x2x0,20	6,11
	2x2x0,20	7,01		2x2x0,20	7,52
	1x2x0,35	6,20		1x2x0,35	6,71
	2x2x0,35	7,86		2x2x0,35	8,37
	1x2x0,50	6,60		1x2x0,50	7,11
	2x2x0,50	8,42		2x2x0,50	8,93
	1x2x0,75	7,00		1x2x0,75	7,51
	2x2x0,75	8,99		2x2x0,75	9,50
	1x2x1,00	7,40		1x2x1,00	7,91
	2x2x1,00	9,55		2x2x1,00	10,06
	1x2x1,50	8,30		1x2x1,50	8,81
	2x2x1,50	10,70		2x2x1,50	11,21
	1x2x2,50	9,30		1x2x2,50	9,81
	2x2x2,50	12,12		2x2x2,50	12,63

Таблица №4 Максимальные размеры интерфейсного кабеля по внешней оболочке.

Наименование	Типоразмер	Мак. мм.	Наименование	Типоразмер	Мак. мм.
КИнг(А)- FRLS ПжТехКабель, КИнг(А)-FRHF ПжТехКабель	1x2x0,50	5,08	КИЭнг(А)- FRLS ПжТехКабель, КИЭнг(А)-FRHF ПжТехКабель		
	2x2x0,50	8,23		2x2x0,50	5,2x8,88
	1x2x0,64	5,36			
	2x2x0,64	8,79		2x2x0,64	5,48x9,44
	1x2x0,80	5,68			
	2x2x0,80	9,43		2x2x0,80	5,8x10,08
	1x2x1,00	6,08			
	2x2x1,00	10,23		2x2x1,00	6,2x10,88
	1x2x1,12	6,32			
	2x2x1,12	10,71		2x2x1,12	6,44x11,36
	1x2x1,37	8,02			
	2x2x1,37	13,71		2x2x1,37	8,14x14,36
	1x2x1,75	8,78			
	2x2x1,75	15,23		2x2x1,75	8,9x15,88
КИГнг(А)-FRLS ПжТехКабель КИГнг(А)-FRHF ПжТехКабель	1x2x0,78	7,55	КИГнг(А)-FRLSLTx ПжТехКабель КИГнг(А)-FRHF LTx ПжТехКабель	1x2x0,78	7,55
	2x2x0,78	10,07		2x2x0,78	10,07
	1x2x0,90	7,79		1x2x0,90	7,79
	2x2x0,90	10,55		2x2x0,90	10,55
	1x2x1,11	8,21		1x2x1,11	8,21
	2x2x1,11	11,39		2x2x1,11	11,39
	1x2x1,20	8,39		1x2x1,20	8,39
	2x2x1,20	11,75		2x2x1,20	11,75
	1x2x1,50	10,19		1x2x1,50	10,19
	2x2x1,50	14,95		2x2x1,50	14,95
	1x2x2,01	11,21		1x2x2,01	11,21
	2x2x2,01	16,99		2x2x2,01	16,99
КИнг(А)- FRLSLTx ПжТехКабель, КИнг(А)-FRHF LTx ПжТехКабель	1x2x0,50	5,08	КИЭнг(А)- FRLSLTx ПжТехКабель, КИЭнг(А)-FRHF LTx ПжТехКабель		
	2x2x0,50	8,23		2x2x0,50	5,2x8,88
	1x2x0,64	5,36			
	2x2x0,64	8,79		2x2x0,64	5,48x9,44
	1x2x0,80	5,68			
	2x2x0,80	9,43		2x2x0,80	5,8x10,08
	1x2x1,00	6,08			
	2x2x1,00	10,23		2x2x1,00	6,2x10,88
	1x2x1,12	6,32			
	2x2x1,12	10,71		2x2x1,12	6,44x11,36
	1x2x1,37	8,02			
	2x2x1,37	13,71		2x2x1,37	8,14x14,36
	1x2x1,75	8,78			
	2x2x1,75	15,23		2x2x1,75	8,9x15,88

Таблица №5 Максимальные размеры силового кабеля по внешней оболочке.

Типоразмер	ВВГнг(А)-FRLS	ВВГЭнг(А)-FRLS	ВВГнг(А)-FRLSLTx	ВВГЭнг(А)-FRLSLTx	ППГнг(А)-FRHF
1x1,5	6,5	6,9	6,5	6,9	6,5
1x2,5	6,9	7,3	6,9	7,3	6,9
1x4	7,6	8,0	7,6	8,0	7,6
1x6	8,1	8,5	8,1	8,5	8,1
1x10	9,5	9,9	9,5	9,9	9,5
1x16	10,4	10,8	10,4	10,8	10,4
2x1,5	13,0	13,4	13,0	13,4	13,0
2x2,5	13,8	14,2	13,8	14,2	13,8
2x4	15,2	15,6	15,2	15,6	15,2
2x6	16,2	16,6	16,2	16,6	16,2
2x10	18,6	19,0	18,6	19,0	18,6
2x16	20,5	20,9	20,5	20,9	20,5
3x1,5	13,6	14,0	13,6	14,0	13,6
3x2,5	14,4	14,8	14,4	14,8	14,4
3x4	15,9	16,3	15,9	16,3	15,9
3x6	17,0	17,4	17,0	17,4	17,0
3x10	19,6	20,0	19,6	20,0	19,6
3x16	21,6	22,0	21,6	22,0	21,6
4x1,5	14,5	14,9	14,5	14,9	14,5
4x2,5	15,5	15,9	15,5	15,9	15,5
4x4	17,1	17,5	17,1	17,5	17,1
4x6	18,3	18,7	18,3	18,7	18,3
4x10	21,2	21,6	21,2	21,6	21,2
4x16	23,5	24,1	23,5	24,1	23,5
5x1,5	15,6	16,0	15,6	16,0	15,6
5x2,5	16,7	17,1	16,7	17,1	16,7
5x4	18,5	18,9	18,5	18,9	18,5
5x6	19,9	20,3	19,9	20,3	19,9
5x10	23,1	23,5	23,1	23,5	23,1
5x16	25,9	26,3	25,9	26,3	25,9

Таблица №6 Максимальные размеры контрольного кабеля по внешней оболочке.

Типоразмер	КППГнг(А)-FRHF	КППГЭнг(А)-FRHF	КВВГнг(А)-FRLS	КВВГЭнг(А)-FRLS
4x0,75	8,35	10,35	8,35	10,35
5x0,75	9,00	11,00	9,00	11,00
7x0,75	10,60	12,60	10,60	12,60
10x0,75	13,15	15,15	13,15	15,15
14x0,75	13,20	15,20	13,20	15,20
19x0,75	14,65	16,65	14,65	16,65
27x0,75	17,45	19,45	17,45	19,45
37x0,75	19,50	21,50	19,50	21,50
4x1,0	9,20	11,20	9,20	11,20
5x1,0	10,00	12,00	10,00	12,00
7x1,0	11,85	13,85	11,85	13,85
10x1,0	14,80	16,80	14,80	16,80
14x1,0	14,80	16,80	14,80	16,80
19x1,0	16,45	18,45	16,45	18,45
27x1,0	19,70	21,70	19,70	21,70
37x1,0	22,10	24,10	22,10	24,10
4x1,50	9,85	11,85	9,85	11,85
5x1,50	10,70	12,70	10,70	12,70
7x1,50	12,65	14,65	12,65	14,65
10x1,50	15,90	17,90	15,90	17,90
14x1,50	15,90	17,90	15,90	17,90
19x1,50	17,70	19,70	17,70	19,70
27x1,50	21,25	23,25	21,25	23,25
37x1,50	23,85	25,85	23,85	25,85
4x2,50	10,80	12,80	10,80	12,80
5x2,50	11,75	13,75	11,75	13,75
7x2,50	14,00	16,00	14,00	16,00
10x2,50	17,65	19,65	17,65	19,65
14x2,50	17,70	19,70	17,70	19,70
19x2,50	19,70	21,70	19,70	21,70
27x2,50	23,70	25,70	23,70	25,70