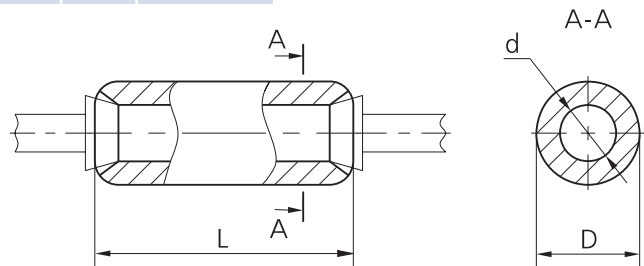


## Зажимы соединительные типа СВС

Применяются на линиях электропередачи для соединения стальных канатов. Зажимы соединительные типа СВС обеспечивают прочность заделки провода не менее 90% разрывного усилия каната. Соответствуют требованиям ТУ 3449-130-00111120-97.

Марка зажима	Диаметр каната, мм	Матрица прессования	Размеры, мм			Масса, кг
			d	D	L	
СВС-50-3	9,1...9,2	МШ-22,5	14,5	26	80	0,22
СВС-70-3	11	МШ-26	17,5	30	85	0,3
СВС-100-3	13	МШ-31,2	21	36	90	0,47
СВС-120-3	14	МШ-33,8	22,5	40	95	0,64
СВС-135-3	15	МШ-34,6	24	40	100	0,63
СВС-150-3	16	МШ-36,4	25,5	42	110	0,75
СВС-200-3	18,5	МШ-41,1	29,5	48	120	1,05
СВС-260-3	21	МШ-48	33,5	56	120	1,4
СВС-300-3	22,5	МШ-52	34	60	120	1,7



## Зажимы соединительные плашечные типа ПС

Применяются на линиях электропередачи напряжением от 35 до 110 кВ для заземления молниезащитных тросов. Соответствуют требованиям ТУ 3449-115-00111120-95.

Марка зажима	Диаметр каната, мм	Размеры, мм			Прочн. заделки, кН, не менее	Масса, кг
		A	L	M		
ПС-1-1	5,5...8,6	28	70	36	2,5	0,373
ПС-2-1	9,1...12,0	34	70	36	2,5	0,42
ПС-3-1	12,5...14,0	34	92	42	2,5	0,75

