

повреждений корпуса и следов вмешательства в конструкцию гарантийное обслуживание не производится. В случае выхода светильника из строя во время гарантийного срока, при соблюдении правил эксплуатации, потребитель предъявляет претензии в соответствии с законодательством РФ.

5. Отметки продавца.

Продавец _____

Дата продажи «___» _____ 20__г.

Инструкция по эксплуатации Светильника аварийного освещения

KL-30



1. Сведения об изделии.

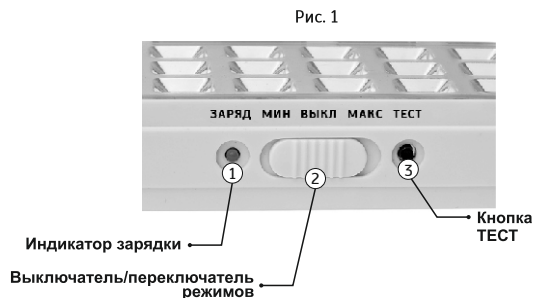
Светильник аварийного освещения KL-30 непостоянного свечения на базе сверхъярких светодиодов с длительным сроком службы.

Светильник предназначен для обеспечения эвакуационного и резервного освещения в случае прекращения подачи электроэнергии.

2. Основные технические характеристики.

- 2.1. Питание светильника осуществляется от сети переменного тока напряжением 187 – 242 В, частотой 50 Гц.
- 2.2. Количество светодиодов SMD – 30 штук.
- 2.3. Цветовая температура – 6500 К.
- 2.4. Световой поток – 158лм.
- 2.5. Сила света – 30х2500 мКд.
- 2.6. Мощность источника света – 1,5 Вт.
- 2.7. Потребляемая мощность от сети – 0,6 Вт.
- 2.8. Сменный литий – ионный аккумулятор напряжением 3,7 В емкостью 1200 мАч.
- 2.9. Защита аккумулятора от глубокого разряда и перезаряда.
- 2.10. Два режима яркости свечения – минимальный и максимальный.
- 2.11. Время зарядки аккумулятора 20 часов.
- 2.12. Время работы от аккумулятора при максимальном режиме яркости свечения – 3 часа, при минимальном режиме яркости свечения – 6 часов.
- 2.13. Масса – не более 0,17 кг.
- 2.14. Габаритные размеры: 202 х 55 х 30 мм.
- 2.15. Диапазон рабочих температур от 0 до +40°C.
- 2.16. Степень защиты оболочки IP41.
- 2.17. Срок службы – не менее 5 лет (не распространяется на аккумуляторные батареи).

3. Устройство и работа.



Подключить шнур светильника к сети 220 В. Перевести выключатель (2) (рис. 1) в положение «МИН» (минимальная мощность свечения) или «МАКС»

(максимальная мощность свечения).

При этом:

– при наличии сети светильник перейдет в режим зарядки, будет светиться индикатор «ЗАРЯД» (1);

– при отсутствии сети светильник автоматически включится и будет работать от аккумулятора.

Кнопка «ТЕСТ» (3) предназначена для проверки работоспособности светильника и имитирует пропадание сетевого напряжения.

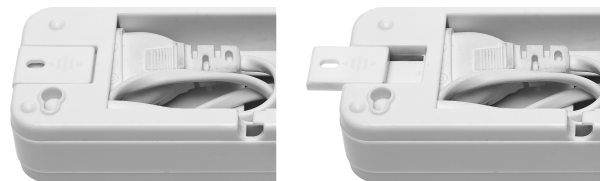
Есть возможность быстрой замены аккумулятора, для этого на задней поверхности светильника расположен специальный отсек с крышкой (рис. 2).

Рис. 2



Имеются выдвигаемые пазы для крепления на плоскую поверхность (рис. 3).

Рис. 3



ВНИМАНИЕ!

ПЕРЕД ПРИМЕНЕНИЕМ ИЗДЕЛИЯ НЕОБХОДИМО ПРОВЕСТИ ЗАРЯДКУ АККУМУЛЯТОРА.

4. Гарантийные обязательства.

Срок гарантии устанавливается 12 месяцев со дня продажи. Предприятие-изготовитель гарантирует соответствие заявленным параметрам при соблюдении потребителем условий эксплуатации. При наличии внешних