

СВЕТИЛЬНИКИ с люминесцентными лампами серии ЛПО 2018

Инструкция по монтажу

3461-018-18461115-2007 ИМ

Паспорт

3461-018-18461115-2007 ПС

1 Назначение и область применения

1.1 Светильники серии ЛПО 2018 торговой марки IEK® (далее светильники) с люминесцентными лампами мощностью от 6 до 28 Вт предназначены для работы в однофазных сетях переменного тока напряжением 230 В частотой 50 Гц и по своим характеристикам соответствуют ГОСТ Р МЭК 60598-1, ГОСТ Р МЭК 598-2-1.



1.2 Область применения светильников:

- для общего освещения помещений;
- для местного освещения функциональных зон общественных (магазины, офисы) и производственных помещений;
- для освещения рабочей поверхности.

1.3 Светильники оснащены трубчатыми люминесцентными лампами без предварительного подогрева катодов (электродов) бесстартерного зажигания.

Бесстартерная электронная схема зажигания обеспечивает мгновенное включение светильников без «мигания», бесшумную работу и уменьшение пульсации света люминесцентной лампы, а также позволяет продлить в 2,5 раза срок службы люминесцентной лампы.

1.4 Светильники изготавливаются:

- по классу защиты от поражения электрическим током: **класса II** (символ );
- по степени защиты от проникновения пыли, твердых частиц и влаги: **IP 20**;
- по способу установки: на стене, потолке, под навесными поверхностями (полками, выступами);
- по материалу опорной поверхности, на которую устанавливаются светильники: для непосредственной установки на поверхности из нормально воспламеняемого материала (символ ). Например, дерево и материалы на его основе толщиной более 2 мм.

Внимание! Светильники нельзя устанавливать на воспламеняемые и легковоспламеняемые материа-

лы, например, древесный шпон и материалы на основе дерева толщиной менее 2 мм.

Таблица 1

Типоисполнение	Характеристики
ЛПО 2018В/6 Вт ЛПО 2018В/8 Вт ЛПО 2018В/13 Вт ЛПО 2018В/21 Вт	Светильник трубчатый с рассеивателем из рифленого оргстекла для установки на настенных кронштейнах; шнур питания с выключателем
ЛПО 2018С/14 Вт ЛПО 2018С/21 Вт ЛПО 2018С/28 Вт	Светильник трубчатый с рассеивателем из рифленого оргстекла для установки на потолочных кронштейнах; шнур питания с выключателем

Таблица 2

Типоисполнение	ЛПО 2018В 6 Вт	ЛПО 2018В 8 Вт	ЛПО 2018В 13 Вт	ЛПО 2018В 21 Вт	ЛПО 2018С 14 Вт	ЛПО 2018С 21 Вт	ЛПО 2018С 28 Вт
Номинальное напряжение, В	230 ~						
Номинальная частота сети, Гц	50						
Номинальная мощность люминесцентной лампы (цоколь G5), Вт	6	8	13	21	14	21	28
Номинальная цветность люминесцентной лампы	дневная (Д)						
Цветовая температура Тс, К	4100; 6400						
Номинальная продолжительность горения, ч	10000						
Наличие защиты от тока короткого замыкания – предохранитель gG (встроенный в эл. плату), А	3						
Климатическое исполнение и категория размещения по ГОСТ 15150	УХЛ4						
Диапазон рабочих температур, °С	от -10 до +40						

2 Технические параметры

2.1 Типоисполнения

и основные технические параметры светильников приведены в таблицах 1 и 2.

2.2 Габаритные размеры светильников (мм) приведены на рисунках 1 – 3 и в таблице 3.



Рисунок 1



Рисунок 2. ЛПО 2018В

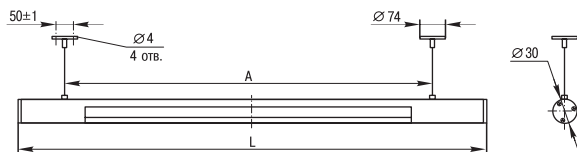


Рисунок 3. ЛПО 2018С

Таблица 3

Типоисполнение	ЛПО 2018В 6 Вт	ЛПО 2018В 8 Вт	ЛПО 2018В 13 Вт	ЛПО 2018В 21 Вт	ЛПО 2018С 14 Вт	ЛПО 2018С 21 Вт	ЛПО 2018С 28 Вт
Диаметр люминесцентной лампы, мм	16	16	16	16	16	16	16
Длина люминесцентной лампы между концами штырей обоех цоколей I, мм	226,3	302,5	531,1	863,2	563,2	863,2	1163,2
Длина светильника L, мм	500	576	805	1137	826	1126	1477
A, мм	270±2 + 470±2	346±2 + 546±2	575±2 + 775±2	907±2 + 1107±2	698±2	1000±2	1290±2

3 Инструкция по монтажу

3.1 Убедитесь в правильности выбора места для установки светильника. Монтаж светильников осуществляется на ровной поверхности.

Внимание! Присоединение светильника к поврежденной электропроводке запрещено.

Установка светильника ЛПО 2018В:

- закрепите кронштейны на потолке или стене саморезами (рисунок 4);
- закрепите светильник на кронштейнах;
- подключите шнур питания светильника к розетке.

Установка и замена лампы:

- снимите со светильника рассеиватель;
- вставьте люминесцентную лампу штырями обеих цоколей в пазы держателей и поверните ее двумя руками на 90° до щелчка;
- наденьте на лампу рассеиватель до щелчка.

Светильник готов к эксплуатации.

Замена люминесцентной лампы производится в обратном порядке.

Установка светильника ЛПО 2018С:

- светильник подключается к цепи с выключателем;

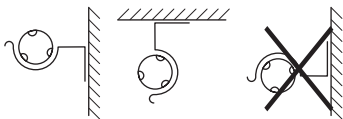


Рисунок 4

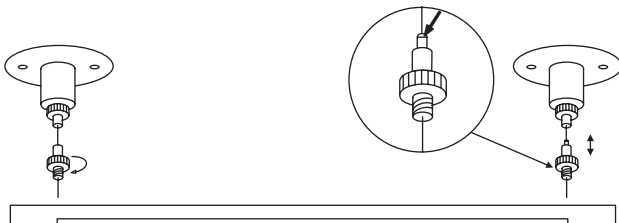


Рисунок 5

Рисунок 6

– перед установкой светильника необходимо рассчитать длину подводящих проводов для монтажа (сечение подключаемых проводов $2 \times 0,75 \text{ мм}^2$);

– отсоедините светильник от кронштейнов (рисунок 5);

– закрепите кронштейны на потолке саморезами,

– отрегулируйте длину подвесных нитей нажатием на цанговый зажим (рисунок 6);

– закрепите светильник на кронштейнах.

Светильник готов к эксплуатации.

Установка и замена лампы:

– вставьте люминесцентную лампу штырями обеих цоколей в пазы держателей и поверните ее двумя руками на 90° до щелчка;

Замена люминесцентной лампы производится в обратном порядке.

4 Комплектность

В комплект поставки входит:

- светильник с люминесцентной лампой – 1 шт.;
- кронштейны – 2 шт.;
- крепежные элементы – 2 шт.;
- инструкция по монтажу и паспорт – 1 шт.;
- упаковочная коробка.

5 Условия транспортирования, хранения и эксплуатации

5.1 Транспортирование и хранение светильников осуществляется по ГОСТ 23216-78 и ГОСТ 15150-69.

5.2 Транспортирование светильников допускается любым видом крытого транспорта, обеспечивающим предохранение упакованных светильников от механических повреждений и ударных нагрузок, при тряске с ускорением не более 30 м/с^2 .

5.3 Хранение светильников осуществляется в упаковке изготовителя в закрытых помещениях с естественной вентиляцией при температуре окружающего воздуха от -50 до $+40^\circ\text{C}$ и относительной влажности 98% при 25°C .

При хранении на стеллажах или полках светильники (только в потребительской таре) должны быть сложены не более чем в 5 рядов по высоте.

5.4 Срок хранения светильников у потребителя в упаковке изготовителя – 6 месяцев.

5.5 Светильники в процессе эксплуатации не требуют специального ухода.

6 Гарантийные обязательства

6.1 Гарантийный срок эксплуатации светильников – 3 года со дня продажи при условии соблюдения потребителем правил эксплуатации, транспортирования и хранения.

6.2 Гарантийный срок на люминесцентные лампы не распространяется.

6.3 При обнаружении неисправностей в период гарантийных обязательств обращаться по адресу:

«ИЭК РОССИЯ»

117545, Москва, 1-й Дорожный проезд, д. 4, строение 1

Тел.: 788-8845, 788-8846

Факс: 788-8847

www.iek.ru

«ИЭК УКРАИНА»

Украина, 04080,

Киев, ул. Фрунзе, д.60

Тел.: (044) 451-4890

www.iek.com.ua

7 Свидетельство о приемке

7.1 Светильник типа ЛПО 2018 _____/_____ Вт соответствует требованиям ГОСТ Р МЭК 60598-1-2003 и ГОСТ Р МЭК 598-2-1-97 и признан годным для эксплуатации.

Дата изготовления «_____» _____ 200__ г.

Штамп технического контроля изготовителя _____ п

Дата продажи _____ штамп магазина



Изделие компании «ИЭК».

Произведено Sunlit, KHP.