

Аксессуары и комплектующие для модульной серии



MA1-8126

1SFC151408F0001



KA1-8010

1SFC151379F0001



Декоративное кольцо

1SFC151212K0001



MA1-81..

1SFC151488F0001



MA1-8124

1SFC151487F0001



MA1-8153

1SFC151479F0001



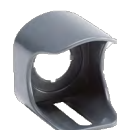
MA1-8152

1SFC151477F0001



MA1-8053

1SFC151282F0001



MA1-8128

1SFC151281F0001

Описание	Тип	Код заказа	Масса (1 шт.), кг
Защитная мембрана			
Для плоской клавиши	MA1-8052	1SFA611920R8052	0.002
Для выступающей клавиши	MA1-8002	1SFA611920R8002	0.002
Для двойной кнопки	MA1-8126	1SFA611920R8126	0.002
Защитное кольцо			
Защитное кольцо	-	SK615512-1	0.002
Примечание: для кнопок с плоскими и выступающими клавишами Для предотвращения случайного нажатия. Нельзя устанавливать вместе с держателем шильдика с надписью.			
Защитная крышка			
Защитная крышка	KA1-8010	1SFA616920R8010	0.008
Примечание: для кнопки с плоской клавишей. Для предотвращения случайного нажатия. Нельзя устанавливать вместе с держателем шильдика с надписью.			
Декоративное кольцо			
Для кнопок			
Серый пластик	KA1-8079	1SFA616920R8079	0.002
Черный пластик	KA1-8022	1SFA616920R8022	0.002
Хромированный металл	KA1-8021	1SFA616920R8021	0.015
Для переключателей			
Серый пластик	KA1-8077	1SFA616920R8077	0.001
Черный пластик	KA1-8080	1SFA616920R8080	0.001
Хромированный металл	KA1-8024	1SFA616920R8024	0.010
Заглушка			
Серый	MA1-8129	1SFA611920R8129	0.005
Черный	MA1-8130	1SFA611920R8130	0.005
Светло-серый	MA1-8136	1SFA611920R8136	0.005
Декоративное кольцо с внешним квадратным профилем			
Черный пластик	-	SK616016-2	0.001
Серый пластик	MA1-8124	1SFA611920R8124	0.001
Защитный элемент для кнопок диаметром до 30 мм			
Крышка для опломбировки кнопок	MA1-8153	1SFC611920R8153	0.023
Защитный кожух для кнопок	MA1-8152	1SFC611920R8152	0.009
Защитный кожух для кнопки аварийной остановки			
● Жёлтый	MA1-8053	1SFA611920R8053	0.020
● Серый	MA1-8128	1SFA611920R8128	0.020
Примечание: для кнопки аварийной остановки диаметром до 40 мм и кнопки остановки машин. Для предотвращения случайного нажатия. С выступами для предотвращения поворота и пазом для навесного замка; предусмотрен отвод влаги.			