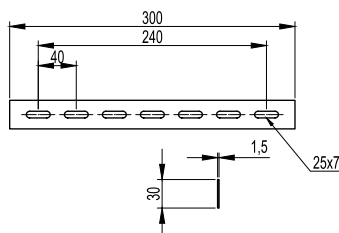


## Соединитель с семью отверстиями



### Назначение

• изготовление ряда системных аксессуаров (поворот с большим радиусом, редукция), также соединение проволочных лотков между собой.

### Характеристики

- толщина стали – 1,5 мм;
- исп. 1 – сталь, оцинкованная по методу Сендзимира;
- исп. 3 – нержавеющая сталь AISI 304.

### Особенности

• возможность использования для соединения проволочных лотков с листовыми лотками.

Вес\*, кг

0,100

Код, исп. 1

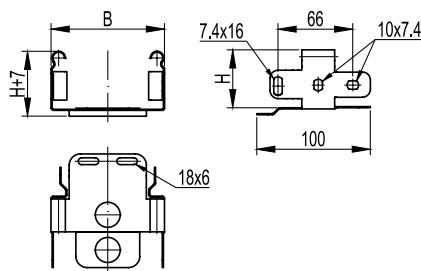
FC34247

Код, исп. 3

FC34247INOX

\* Значение в столбце соответствует Исполнению 1

## Переходник с проволочного лотка на листовый



### Назначение

• позволяет осуществить переход с кабельной трассы на основе листовых и лестничных лотков на проволочный лоток.

### Характеристики

- толщина стали – 1,0 мм;
- исп. 1 – сталь, оцинкованная по методу Сендзимира.

Высота Н, мм	Основание В, мм	Код, исп. 1
50	50	FC15005
	100	FC15010
	150	FC15015
	200	FC15020
	300	FC15030
	400	FC15040
	500	FC15050
80	600	FC15060
	80	FC18008
	100	FC18010
	150	FC18015
	200	FC18020
	300	FC18030
100	400	FC18040
	500	FC18050
	600	FC18060
	100	FC11010
	150	FC11015
	200	FC11020
	300	FC11030
	400	FC11040
	500	FC11050
	600	FC11060