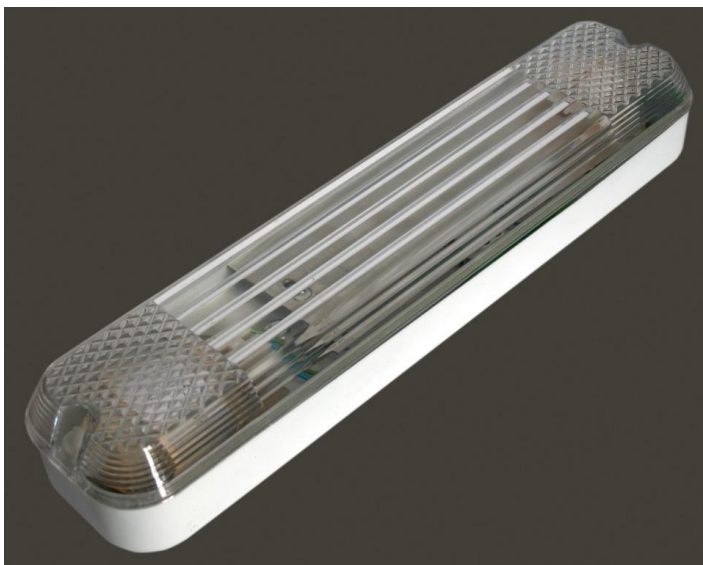


**ЛПБ 01-11-002**



**Описание**

Светильник стационарный энергосберегающий, антивандальный потолочного типа под энергосберегающую люминесцентную лампу КЛ-11; предназначен для общего освещения жилых помещений.

Технические характеристики:

Номинальное напряжение - 250 В

Мощность источника света - 11 Вт

Количество источников света - 1 шт

Степень защиты оболочки – IP40

Климатическое исполнение - УХЛ4

Габаритные размеры (max) - 343x76x51 мм