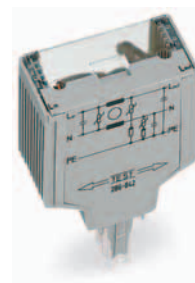
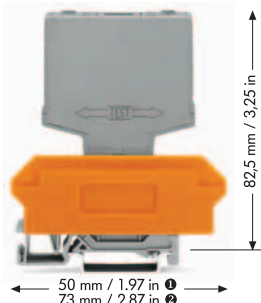


Двухступенчатое подавление для 3-проводных измерительных цепей или силовых цепей управления 24 В перем./пост.тока

Ширина модуля 20 мм / 0,787 дюйма

Двухступенчатое подавление для 3-проводных измерительных цепей или цепей управления с фильтром 115 В пост.тока, 230 В пост.тока, 110 В / 120 В перем.тока, 230 В перем./пост.тока

Ширина модуля 25 мм / 0,984 дюйма



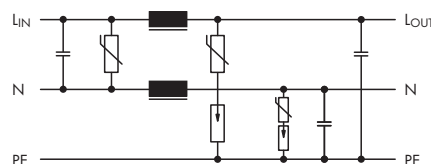
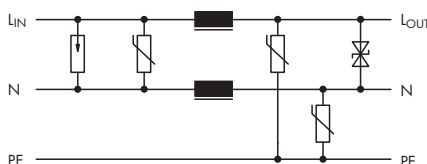
Примечание:

Для измерений изоляции необходимо отсоединить контакт заземления на модуле подавления помех.

Маркировочная карта WSB

- Маркировка F; артикул №: 209-791
- Маркировка 1 ... 10; артикул №: 209-702
- Маркировка PE, N, Lin, PE, N, Lout; артикул №: 209-911

5 карт, в каждой по 10 полосок с 10 маркерами



Описание	U _{ВН}	Артикул	Упак. единицы	U _{ВН}	Артикул	Упак. единицы
Модуль отвода перенапряжений	24 В перем./пост.тока	286-832	1	115 В пост.тока	286-844	1
				110 А/120 В перем.тока	286-843	1
				230 В пост.тока	286-841	1
				230 В перем.тока	286-842	1

Технические данные

Информацию о принадлежностях см. на стр. 150 ... 151

Информацию о принадлежностях см. на стр. 150 ... 151

Технические данные	24 В перем./пост.тока	115 В пост.тока; 110 А/120 В перем.тока
Номинальное рабочее напряжение V _{ВН}	24 В перем./пост.тока	115 В пост.тока; 110 А/120 В перем.тока
Рабочее напряжение	30 В перем.тока / 38 В пост.тока	230 В пост.тока; 230 В перем.тока 180 В пост.тока; 140 В перем.тока 320 В пост.тока; 250 В перем.тока
Номинальный ток	6 А	6 А
Номинальный ток разряда между L/N или PE	200 А	600 А
Номинальный ток разряда между L и N	1,5 кА	600 А
Макс. ток перегрузки между L/N и PE	500 А	1,5 кА
Макс. ток перегрузки между L и N	1,5 кА	1,5 кА
Степень защиты между L/N и PE	≤ 93 В	≤ 900 В
Степень защиты между L и N	≤ 59 В	≤ 650 В
Время отклика между L/N и PE	≤ 25 нс	≤ 1 мкс
Время отклика между L и N	≤ 5 нс	≤ 25 нс
Проходное сопротивление / индуктивность	25 мОм / 2 x 7 мкГн	- / 2 x 0,8 мГн
Номинальное напряжение согласно VDE 0110 Часть 1/4.97, МЭК 60664-1	250 В / 4 кВ / 3	250 В / 4 кВ / 3
Рабочая температура окружающей среды	-25 °С ... +85 °С	-25 °С ... +85 °С
Вносимые потери		20 дБ ... 40 дБ / 0,15 МГц ... 30 МГц

Принадлежности

Принадлежности	Артикул	Упак. единицы	Артикул	Упак. единицы
Клемма для съемных модулей, с 2-проводными клеммами, оранжевый разделитель	22 мм / 0,866 в ширину 280-638	1	27 мм / 1,063 в ширину 280-639	1
с 4-проводными клеммами, оранжевый разделитель	22 мм / 0,866 в ширину 280-628	1	27 мм / 1,063 в ширину 280-629	1
с 4-проводными клеммами, пластина для маркировки, диапазон сечений проводников 0,08 мм ² ... 2,5 мм ² / AWG 28 ... 14; длина снятия изоляции 8 ... 9 мм / 0,33 дюйма	25 мм / 0,984 в ширину 280-764	1	30 мм / 1,181 в ширину 280-765	1