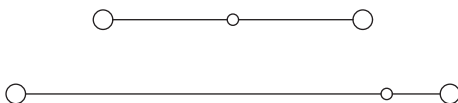
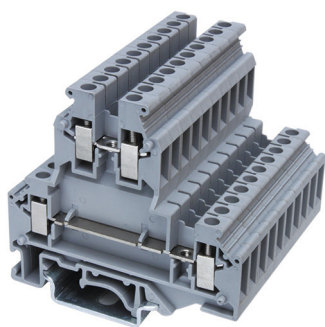


## Двухуровневые клеммы



### Назначение

- коммутация проводников сечением от 0,2 до 6 мм<sup>2</sup>.

### Особенности

- система винтовых перемычек для KRUK\*;
- система вставных перемычек для TTURB\*;
- крепление на рейку типа OMEGA.

## Характеристики

Номинальное импульсное напряжение U <sub>imp</sub> , кВ	6
Класс горючести по UL-94	VO
Температура эксплуатации, °С	от -40 до +105
Материал корпуса	полиамид
Материал токопроводящих элементов	луженая медь

	Сечение номинальное, мм <sup>2</sup>			
		2,5	4	4
Цвет	серый	KRUKB-3	KRUKB-5	TTURB-4
	синий	KRUKB-3-BU	KRUKB-5-BU	TTURB-4-BU
Габарит (В×Ш×Г), мм		62×67×5,2	62×67×6,2	66×73,5×6,2
Номинальный ток, А		24	32	32
Максимальный ток, А		32	32	36
Номинальное напряжение, В		500	500	1000
Количество потенциалов		2	2	2
<b>Подключаемые провода</b>				
Диапазон сечений, мм <sup>2</sup>	одножильный	0,2-4	0,2-6	0,2-6
	гибкий	0,2-2,5	0,2-4	0,2-6
	гибкий с наконечником	0,25-1,5	0,25-2,5	0,25-4
	2 проводника одинакового сечения	0,25-1,5	0,25-1,5	0,14-1,5
Длина снятия изоляции, мм		8	8	8
Размер винта		M3	M3	M3
Момент затяжки, Н·м		0,6-0,8	0,6-0,8	0,6-0,8
Размер отвертки		0,6×3,5	0,6×3,5	0,6×3,5
<b>Аксессуары</b>				
Торцевой изолятор		D-KRUKB-3-5	D-KRUKB-3-5	D-TTURB-4
Компенсатор		DP-KRUKB-3-5	DP-KRUKB-3-5	DP-TTURB-4
Разделитель		-	-	PTA-TTURB
Торцевой фиксатор		ZBTO08	ZBTO08	ZBTO08
Для KRUKB-3 перемычка IBF для верхнего уровня, RBFIN - для нижнего	2 полюса	IBF-2-5 RBFIN-2-5	IBF-2-6	SBF-2-6
	3 полюса	IBF-3-5 RBFIN-3-5	IBF-3-6	SBF-3-6
	10 полюсов	IBF-10-5 RBFIN-10-5	IBF-10-6	SBF-10-6
Маркировка		NUTB1051N NUPUTUK-5	NUTB1051N NUPUTUK-6	NUTB1051N NUPUTUK-6
Адаптер для тестового щупа		-	-	IRAP-4
DIN-рейка		02135 02140	02135 02140	02135 02140
	Наконечник-гильза с изолированным фланцем	IF2,5-08BL	IF4-10GR	IF4-10GR