

## 1. ИНФОРМАЦИЯ О СЧЕТЧИКЕ ЭЛЕКТРОЭНЕРГИИ

### 1.1. Основные сведения:

Счетчик электроэнергии СЕ102 R5.1 предназначен для измерения и учета потребленной активной энергии в однофазных цепях переменного тока, организации многотарифного учета электроэнергии, измерения параметров сети.

- счетчик соответствует требованиям ГОСТ 31818.11- 2012, ГОСТ 31819.21-2012;
- диапазон рабочих температур от -45 до +70 °С;
- средний срок службы счетчика – 30 лет;
- установочный межповерочный интервал – 16 лет;
- сведения о сертификации счетчика приведены в формуляре ИНЕС.411152.090 ФО и/или на сайте изготовителя;
- утилизации подлежит счетчик, выработавший ресурс и непригодный для дальнейшей эксплуатации (сгоревший, разбитый и т.п.).

Подробно с информацией о счетчике электрической энергии можно ознакомиться в руководстве по эксплуатации расположенном на сайте [www.energomera.ru](http://www.energomera.ru) или считав QR – код.



### 2. УСТАНОВКА СЧЕТЧИКА

Порядок установки счетчика выполняется в соответствии с руководством по эксплуатации САИТ.411152.165 РЭ1 расположенном на сайте [www.energomera.ru](http://www.energomera.ru).

Рекомендуемый момент затяжки винтов клеммной колодки составляет 2 Н•м.

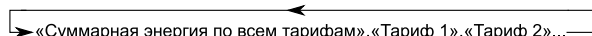
### 3. ОБЩИЙ ВИД ЖКИ СЧЕТЧИКА



Рисунок 1

### 4. СНЯТИЕ ПОКАЗАНИЙ ЭЛЕКТРОЭНЕРГИИ ПРИБОРОМ УЧЕТА

1. На ЖКИ будут отображены показания электроэнергии (Рисунок 2-4).
2. Смена кадров выполняется кнопкой «КАДР». Порядок переключения показан на рисунке ниже:



На экране отображаются **показания электроэнергии, накопленные нарастающим итогом суммарно по всем тарифам** в киловатт-часах (Рисунок 2).



Рисунок 2

На экране отображаются **показания электроэнергии нарастающим итогом по тарифу 1** в киловатт-часах (Рисунок 3).



Рисунок 3

На экране отображаются **показания электроэнергии нарастающим итогом по тарифу 2** в киловатт-часах (Рисунок 4).

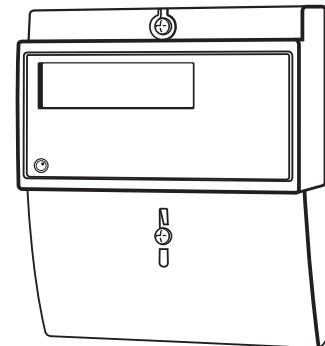


Рисунок 4

Счетчик активной  
электрической энергии  
однофазный  
многотарифный

**CE102**  
**корпус R5.1**

Руководство по эксплуатации  
САНТ.41 1152.165 РЭ



Предприятие-изготовитель:  
АО «Электротехнические заводы «Энергомера»  
355029, Россия, г. Ставрополь, ул. Ленина, 415  
тел.: (8652) 35-75-27, факс: 56-66-90.  
Бесплатная горячая линия: 8-800-200-75-27  
e-mail: concern@energomera.ru  
www.energomera.ru  
Гарантийное обслуживание:  
357106, Ставропольский край,  
г. Невинномысск, ул. Гагарина, д.217.

**ЭНЕРГОМЕРА**

САНТ.41 1152.165 РЭ «Изм. 4» 06.04.2021 г.