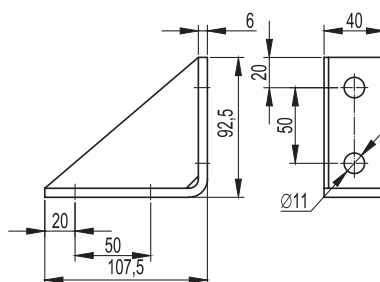


Уголок двойной усиленный ВМС-10, левый

**Назначение**

- создание сложных конструкций на основе С-образных профилей.

Характеристики

- толщина стали – 6 мм;
- исп. 1 – сталь, оцинкованная по методу Сендимира;
- исп. 2 – горячее цинкование погружением после изготовления.

Особенности

- применяется с профилями: BPL-21, BPL-41, BPV-21, BPV-41, BPM-21, BPM-41, BPD-21, BPD-41.

Вес, кг

0,42

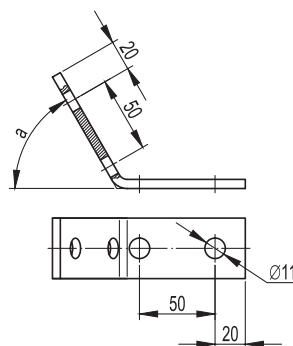
Код, исп. 1

BMC1022

Код, исп. 2

BMC1022HDZ

Уголок крепежный ВМС-10, двойной

**Назначение**

- создание сложных конструкций на основе С-образных профилей.

Характеристики

- толщина стали – 6 мм;
- исп. 1 – сталь, оцинкованная по методу Сендимира;
- исп. 2 – горячее цинкование погружением после изготовления.

Особенности

- применяется с профилями: BPL-21, BPL-41, BPV-21, BPV-41, BPM-21, BPM-41, BPD-21, BPD-41.

Вес, кг

0,33

Угол а, °

30

Код, исп. 1

BMC1023

Код, исп. 2

BMC1023HDZ

0,33

45

Код, исп. 1

BMC1024

Код, исп. 2

BMC1024HDZ

0,33

60

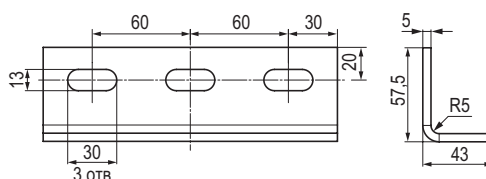
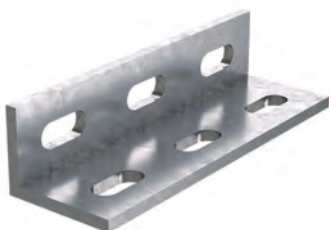
Код, исп. 1

BMC1026

Код, исп. 2

BMC1026HDZ

Уголок крепежный ВМС-10, 180 мм

**Назначение**

- создание сложных конструкций на основе С-образных профилей.

Характеристики

- толщина стали – 5 мм;
- исп. 1 – сталь, оцинкованная по методу Сендимира;
- исп. 2 – горячее цинкование погружением после изготовления.

Особенности

- применяется с профилями: BPL-21, BPL-41, BPV-21, BPV-41, BPM-21, BPM-41, BPD-21, BPD-41.

Вес, кг

0,46

Код, исп. 1

BMC1031

Код, исп. 2

BMC1031HDZ