

Светодиодные линейные светильники AL4035, серии RetailRay

Feron

Материал: алюминий, пластик

180-
265V

IP40

транзитное
подключение
500W

3 соединительных
коннектора в светильнике



36W 4320lm

L×W×H,mm (70*1180*55mm)

арт. 48582 4000K, арт. 48583 6500K

48W 5760lm

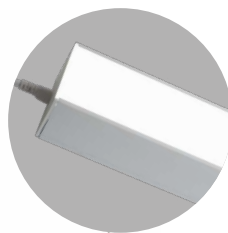
L×W×H,mm (70*1500*55mm)

арт. 48586 4000K, арт. 48587 6500K

72W 8640lm

L×W×H,mm (70*1500*55mm)

арт. 48590 4000K, арт. 48591 6500K



36W 4320lm

L×W×H,mm (70*1180*55mm)

арт. 48584 4000K, арт. 48585 6500K

48W 5760lm

L×W×H,mm (70*1500*55mm)

арт. 48588 4000K, арт. 48589 6500K

72W 8640lm

L×W×H,mm (70*1500*55mm)

арт. 48592 4000K, арт. 48593 6500K



Светодиодные линейные светильники современное и энергоэффективное решение для освещения офисных и коммерческих помещений. Повышенная светоотдача, широкий угол освещения и матовый рассеиватель позволяют наполнить светом торговый зал и офис, при этом без слепящего эффекта. Соединяйте светильники друг за другом и вы получите линию света без видимого зазора между светильниками.