

**ЗАЖИМЫ
СОЕДИНИТЕЛЬНЫЕ
ПЛАЩЕЧНЫЕ
ТИПА ПА**

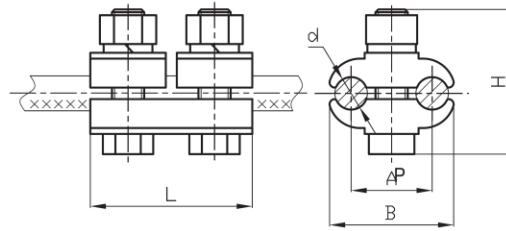


РИС. 1

ПА-1-1, ПА-2-2А, ПА-3-2А

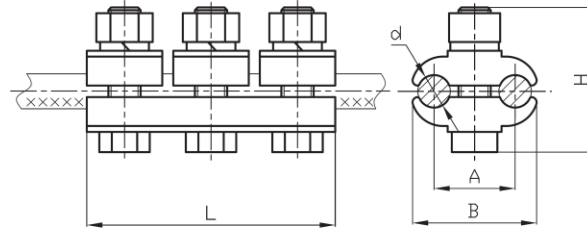


РИС. 2

ПА-2-2, ПА-3-2, ПА-4-1

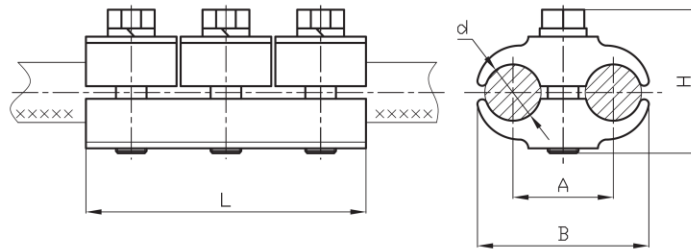


РИС. 3

ПА-5-1, ПА-6-1

НАЗНАЧЕНИЕ:

Предназначены для соединения алюминиевых и сталеалюминиевых проводов в шлейфах анкерных опор ВЛ и осуществления отпаек. Изготавливаются по ТУ 3449-001-52819896-2010.

Наименование	Рис.	Номинальное сечение, мм ² , проводов по ГОСТ 839-80, марок А, АКП; АН, АНКП, АЖ, АЖКП; АС, АСКП, АСКС, АСК	Диаметр проводов, мм	Размеры, мм					Масса, кг
				А	В	d	L	H	
ПА-1-1	1	16; 25; 35; 50; 16/2,7; 25/4,2; 35/6,2	5,1 – 9,0	18	26,5	8	45	35	0,08
ПА-2-2	2	70; 50/8,0; 70/11	9,6 – 11,4	21,5	34,5	12	68	41	0,14
ПА-3-2	2	95; 120; 95/16	12,3 – 14,0	30	47	15	90	52	0,26
ПА-2-2А	1	70; 50/8; 70/11	9,6 – 11,4	21,5	34,5	12	45	41	0,1
ПА-3-2А	1	95; 120; 95/16 150; 185; 240;	12,3 – 14,0	30	47	15	58	52	0,17
ПА-4-1	2	70/72; 95/141; 120/27; 150/19; 150/24; 150/34; 185/24; 185/29; 185/43; 205/27 240; 300; 350;	15,4 – 20,0	36	57	20	88	62	0,37
ПА-5-1	3	185/128; 240/32; 240/39; 240/56; 300/39; 300/48; 300/66; 300/67; 330/30	20,0 – 24,8	41	68	24	110	67,5	1,04
ПА-6-1	3	400; 450; 500; 550; 330/30; 330/43; 300/204; 400/18; 400/22; 400/51; 400/64; 400/93; 450/56; 500/26; 500/27; 500/64	24,8 – 30,6	50	83	29	154	80	1,19