

RIDERSERIES RCI
RCI314T30

Weidmüller Interface GmbH & Co. KG
Klingenbergstraße 16
D-32758 Detmold
Germany
Fon: +49 5231 14-0
Fax: +49 5231 14-292083
www.weidmueller.com



Стандартное реле серии RIDERSERIES RCI.

- 1 перекл. контакт
- Реле с катушкой перем. тока
- Реле со встроенным индикатором состояния

Общие данные заказа

Тип	RCI314T30
Номер для заказа	8870150000
Исполнение	RIDERSERIES RCI, Реле, Количество контактов: 1, Переключающий контакт, AgNi 90/10, Номинальное напряжение: 230 В AC, Ток: 16 А, Втычное соединение
GTIN (EAN)	4032248613526
Норма упаковки (VPE)	10 штук

RIDERSERIES RCI
RCI314T30

Weidmüller Interface GmbH & Co. KG
 Klingenbergstraße 16
 D-32758 Detmold
 Germany
 Fon: +49 5231 14-0
 Fax: +49 5231 14-292083
 www.weidmueller.com

Технические данные**Размеры и массы**

Ширина	13 mm	Высота	29 mm
Глубина	25,5 mm	Масса нетто	17 g

Температуры

Влажность	40 °C / отн. влажность 93 %, без образования конденсата	Рабочая температура	-40 °C...70 °C
Температура хранения	-40 °C...85 °C		

Вход

Номинальное напряжение	230 В AC	Номинальный ток, AC	3,2 mA
Мощность удержания	0,75 ВА	Напряжение срабатывания / отпускания, тип.	172.5 V / 34.5 V AC
Сопrotивление катушки	32500 Ω ± 15 %	Индикация состояния	светодиод, красный

Выход

Номинальное напряжение переключения	240 V AC	Макс. коммутируемое напряжение, AC	400 V
Ток	16 A	Пусковой ток	30 A / 4 c
Переключающая способность перем. напряжения (резистивная), макс.	4000 VA	Переключающая способность пост. напряжения (резистивная), макс.	384 W @ 24 V
Задержка включения	≤ 8 мс	Задержка выключения	≤ 6 мс
Мин. коммутационная способность	100 mA / 5 V, 10 V / 10 mA, 24 V / 1 mA	Макс. частота коммутации при номинальной нагрузке	0,1 Hz

Данные о контактах

Количество контактов	1	Исполнение, контакт	Переключающий контакт
Материал контакта	AgNi 90/10	Срок службы	Катушка перем. тока 5 x 10 ⁶ циклов переключения, Катушка пост. тока 10 x 10 ⁶ циклов переключения

Общие данные

Исполнение	со светодиодом	Класс пожаростойкости UL 94	V-0
------------	----------------	-----------------------------	-----

Координация изоляции

Номинальное напряжение	250 V	Расстояние утечки и разделительное расстояние (вход – выход)	≥ 8 мм
Диэлектрическая прочность (вход – выход)	5 kV _{eff} / 1min	Диэлектрическая прочность открытого контакта	1 kV _{eff} / 1 min
Импульсное перенапряжение, до	5 кВ (1,2/50 мкс)	Вид защиты	IP 20
Группа изоляционного материала	IIIa	Степень загрязнения	2
Категория перенапряжения	III		

Дополнительные сведения о сертификатах / стандартах

Сертификат № (CSA)	249409-2426937	Сертификат № (cURus)	E224238
Нормы	IEC 61810-1, UL 508		

RIDERSERIES RCI
RCI314T30

Weidmüller Interface GmbH & Co. KG
 Klingenbergstraße 16
 D-32758 Detmold
 Germany
 Fon: +49 5231 14-0
 Fax: +49 5231 14-292083
 www.weidmueller.com

Технические данные**Размеры**

Метод проводного соединения	Втычное соединение	Шаг в мм (P)	5 mm
-----------------------------	--------------------	--------------	------

Классификация

ETIM 4.0	EC001437	ETIM 5.0	EC001437
ETIM 6.0	EC001437	ETIM30	EC001437
UNSPSC	30-21-19-17	eClass 5.1	27-37-16-01
eClass 6.2	27-37-16-01	eClass 7.1	27-37-16-01
eClass 8.1	27-37-16-01	eClass 9.0	27-37-16-01

Сертификаты

Сертификаты



ROHS	Соответствовать
------	-----------------

Загрузка

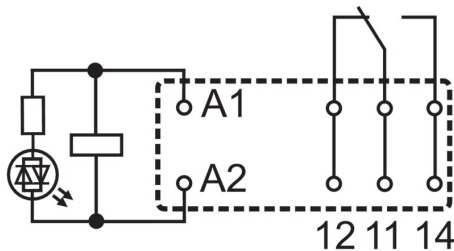
Декларация соответствия	K295_02_13.pdf
-------------------------	--------------------------------

RIDERSERIES RCI
RCI314T30

Weidmüller Interface GmbH & Co. KG
Klingenbergstraße 16
D-32758 Detmold
Germany
Fon: +49 5231 14-0
Fax: +49 5231 14-292083
www.weidmueller.com

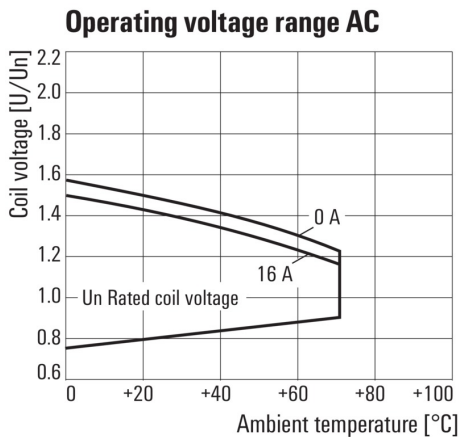
Изображения

Схема соединений

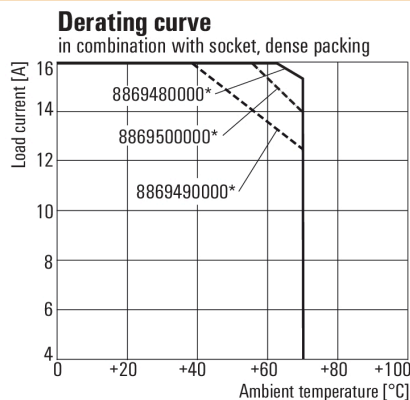


Вид штырьков снизу

Диапазон рабочего напряжения перем. тока



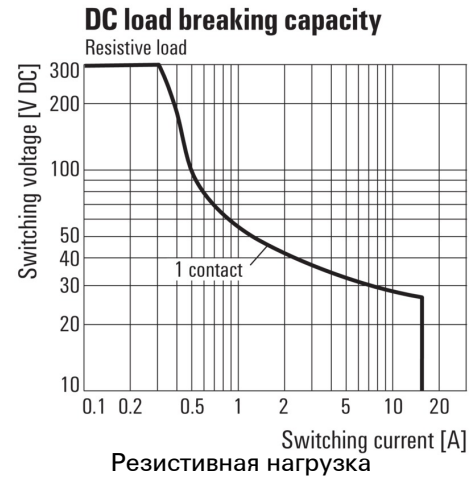
Кривая ухудшения параметров



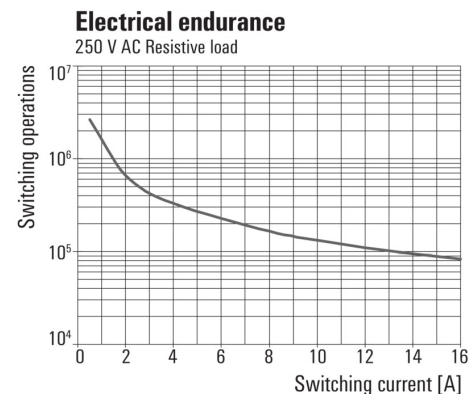
* For full continuous current (16 A), socket connections 11-21, 12-22 and 14-24 must be bridged.

Реле в сочетании с основанием

Кривая предельной нагрузки пост. тока

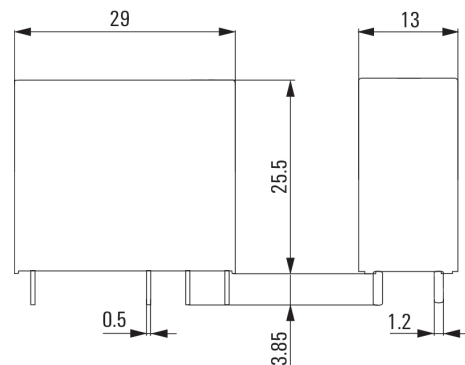


Срок службы электрики



Резистивная нагрузка 250 В перем. тока

Габаритный чертеж



RIDERSERIES RCI
RCI314T30

Weidmüller Interface GmbH & Co. KG
Klingenbergstraße 16
D-32758 Detmold
Germany
Fon: +49 5231 14-0
Fax: +49 5231 14-292083
www.weidmueller.com

Изображения

Типы кодов

Type code	RCI				
Type	RIDER Control Industrial				
Type of construction	3 16 A, pinning 5 mm 4 8 A, pinning 5 mm				
Type of contact	1 1 CO contacts without push button 2 2 CO contacts without push button 7 1 CO contact with push button 8 2 CO contacts with push button				
Contact material	4 AgNi 90/10				
					Coil
					012 12 V DC
					024 24 V DC
					048 48 V DC
					110 110 V DC
					524 24 V AC
					615 115 V AC
					730 230 V AC
					AB2 12 V DC+LED+diode
					AC4 24 V DC+LED+diode
					AE8 48 V DC+LED+diode
					BB0 110 V DC+LED+diode
					R24 24 V AC+LED
					S15 115 V AC+LED
					T30 230 V AC+LED