

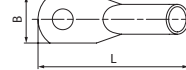
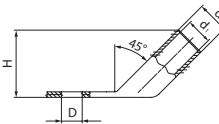
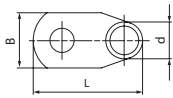
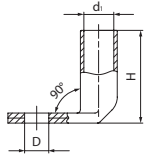
Наконечники медные луженые с угловым расположением хвостовика

Типы: ТМЛ (90) / ТМЛ (45)

ТУ 3449-002-59861269-2005



- Предназначены для оконцевания опрессовкой медных кабелей и проводов
- Материал: электротехническая медь марки М2
- Покрытие: электролитическое лужение
- Диаметр трубной части угловых наконечников соответствует ГОСТ 7386-80
- Монтаж в труднодоступных местах и ограниченном рабочем пространстве
- Комплексное решение от производителя:
 - 1) кабельные наконечники
 - 2) инструмент для опрессовки
 - 3) матрицы для опрессовки



Наименование	Сечение (мм ²)		Винт	Размеры (мм)						Упаковка (шт.)	Инструмент для опрессовки				
				D	L	B	H	d	d ₁		Механика		Гидравлика		
ТМЛ(90) 10-6	10	10	M 6	6.4	28	14	22.0	8	5	100	ПКУ-35	ПКГ-50	ПКГ-120, ПМУ-120	ПГР-70, ПГРС-70	ПГР-120, ПГРС-120
ТМЛ(90) 16-8	16	16	M 8	8.4	36	16	23.0	9	6	100					
ТМЛ(90) 25-8	35	25	M 8	8.4	37	16	31.0	11	8	100					
ТМЛ(90) 35-10	35	35	M 10	10.5	40	20	36.0	12	9	100					
ТМЛ(90) 50-10	70	50	M 10	10.5	44.5	22	38.0	14	11	50					
ТМЛ(90) 70-10	95	70	M 10	10.5	46	24	42.0	16	13	50					
ТМЛ(45) 10-6	10	10	M 6	6.4	39	14	17.5	8	5	100	ПКУ-35	ПКГ-50	ПКГ-120, ПМУ-120	ПГР-70, ПГРС-70	ПГР-120, ПГРС-120
ТМЛ(45) 16-8	16	16	M 8	8.4	45	16	18.2	9	6	100					
ТМЛ(45) 25-8	35	25	M 8	8.4	51	16	24.4	11	8	100					
ТМЛ(45) 35-10	35	35	M 10	10.5	59	20	28.0	12	9	100					
ТМЛ(45) 50-10	70	50	M 10	10.5	63	22	29.0	14	11	50					
ТМЛ(45) 70-10	95	70	M 10	10.5	66	24	32.5	16	13	50					

Механическая прочность силовых наконечников под опрессовку

Сечение проводника	Усилия на разрыв (Н). Действующие международные стандарты					
	Алюминиевые наконечники		Медные наконечники			
	Еurope EN 61238	Россия КВТ*	Еurope EN 61238	USA UL 486	USA MIL-T 7928	Россия КВТ*
2.5 мм ²	-	-	230	222	311	511
4 мм ²	-	-	310	311	489	789
6 мм ²	-	-	360	355	666	1 343
10 мм ²	-	-	600	400	999	1 613
16 мм ²	640	1 945	960	444	1 333	3 714
25 мм ²	1 000	2 750	1 500	622	1 777	4 695
35 мм ²	1 400	3 885	2 100	800	2 443	4 882
50 мм ²	2 000	4 330	3 000	1 111	3 109	3 786
70 мм ²	2 800	5 320	4 200	1 333	3 332	6 082
95 мм ²	3 800	6 553	5 700	1 555	3 665	10 143
120 мм ²	4 800	7 305	7 200	-	-	19 671
150 мм ²	6 000	8 473	9 000	-	-	27 449
185 мм ²	7 400	14 060	11 100	-	-	33 678
240 мм ²	9 600	17 095	14 400	-	-	36 478
300 мм ²	12 000	22 800	18 000	-	-	42 900

* Результаты лабораторных испытаний наконечников «КВТ» с использованием инструментов ПГРС-70 и ПГРС-300 «КВТ»