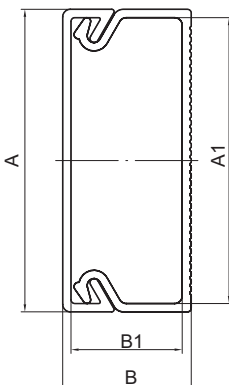


Мини-канал типа ТМС со стандартной съёмной крышкой, односекционный



Назначение

- для открытой прокладки кабеля.

Особенности

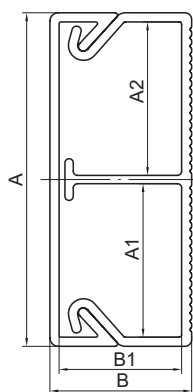
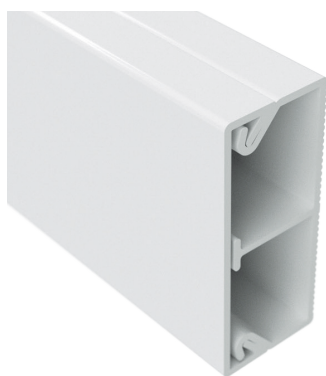
- цвет белый RAL 9016;
- материал – композиция ПВХ;
- дно с перфорацией;
- температура монтажа и эксплуатации – от -5 до +60 °С;
- выпускается в отрезках длиной 2 метра.

Комплектация

- профиль (основание);
- крышка.

Типоразмер мини-канала, мм	Ширина крышки, А, мм	Высота борта, В, мм	Ширина внутр., А1, мм	Высота внутр., В1, мм	Площадь внутр. сечения, мм ²	Кол-во кабелей в зависимости от их сечения (вместимость на примере проводов ПВЗ)				Цвет	Вес, кг/м	Оптовая упаковка	
						1,5 мм ²	2,5 мм ²	4 мм ²	6 мм ²			кол-во, м/уп.	код
22x10	22	10	20,2	8,2	151	10	7	5	3	белый	0,100	118	00317
15x17	15	17	13,2	15	177	12	8	6	3	белый	0,140	96	00303
25x17	25	17	23	15	301	21	14	11	5	белый	0,179	60	00304
40x17	40	17	37,8	14,7	512	38	25	20	11	белый	0,230	64	00351

Мини-канал типа ТМС со стандартной съёмной крышкой, двухсекционный



Назначение

- для открытой прокладки кабеля.

Особенности

- цвет белый RAL 9016;
- материал – композиция ПВХ;
- дно с перфорацией;
- температура монтажа и эксплуатации – от -5 до +60 °С;
- выпускается в отрезках длиной 2 метра.

Комплектация

- профиль (основание);
- крышка.

Типоразмер мини-канала, мм	Ширина крышки, А, мм	Высота борта, В, мм	Ширина внутренняя, мм		Высота внутр., В1, мм	Отсек	Площадь внутр. сечения, мм ²	Кол-во кабелей в зависимости от их сечения (вместимость на примере проводов ПВЗ)				Цвет	Вес, кг/м	Оптовая упаковка	
			А1	А2				1,5 мм ²	2,5 мм ²	4 мм ²	6 мм ²			кол-во, м/уп.	код
40/2x17	40	17	18,4	18,4	14,7	1	245	16	11	8	4	белый	0,298	64	00305
						2	245	16	11	8	4				