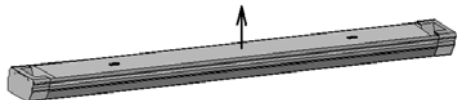


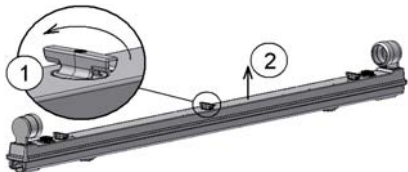
ИНСТРУКЦИЯ ПО МОНТАЖУ СВЕТИЛЬНИКОВ: ВАТ, КРК, КРК.РР.

1 Распаковать светильник.

Для светильника ВАТ: снять крышку.

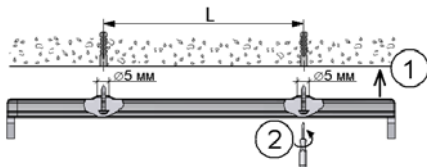


Для светильников КРК, КРК.РР:
повернуть задвижки, снять крышку:

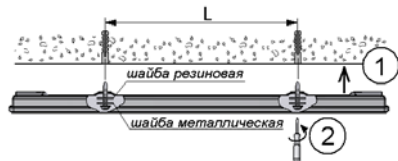


2 Установить корпус на опорную
поверхность:

Для светильника ВАТ:

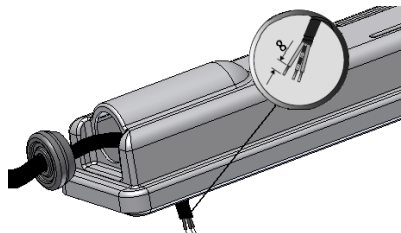


Для светильников КРК, КРК.РР:



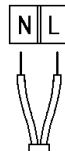
3

Ввести сетевые провода в корпус
светильника через проходной
изолятор (для светильника ВАТ) или
через гермоизолятор (для
светильников КРК, КРК.РР), в котором
предварительно сделать круглое
отверстие диаметром меньшим, чем
диаметр вводимого сетевого провода.
Гермоизоляторы вставить в
уплотняемые отверстия корпуса:



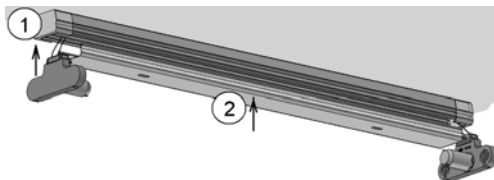
4

Подключить сетевой
провод к клеммной
колонке в соответствии с
указанной полярностью:

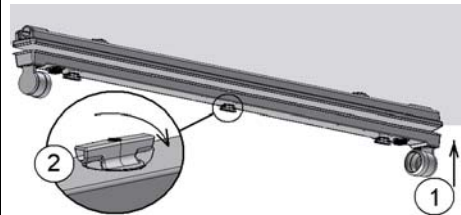


5

Для светильника ВАТ: вставить
ламповые патроны в соответствующие
отверстия в светильнике. Крышку
установить на корпус:



Для светильников КРК, КРК.РР: вставить
крышку в корпус и зафиксировать ее
поворотными задвижками:



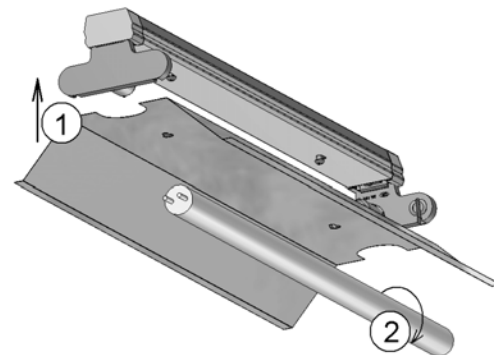
6

Установить отражатель (при наличии),
вставить лампы:

Для светильника ВАТ:

- вставить отражатель, закрепить его
винтами;

- вставить лампы.



Для светильников KRK, KRK.RP:

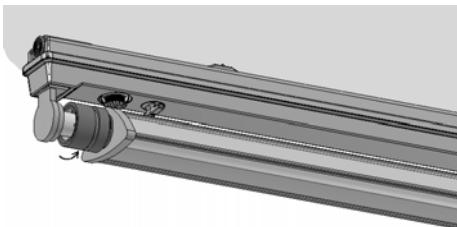
Для модели с параболическим отражателем:

- вставить лампу в отражатель;
- одеть на крышки отражателя резьбовые кольца и муфты.



- лампу с одетым на нее отражателем зафиксировать в ламподержателях поворотом на 90°;

- закрутить муфты и резьбовые кольца, зафиксировав тем самым отражатель.



Для модели без отражателя:

- одеть на лампу муфты;
- вставить лампы(ы) в ламповые патроны и зафиксировать ее (их) поворотом на 90°;
- закрутить муфты на ламподержателях.

