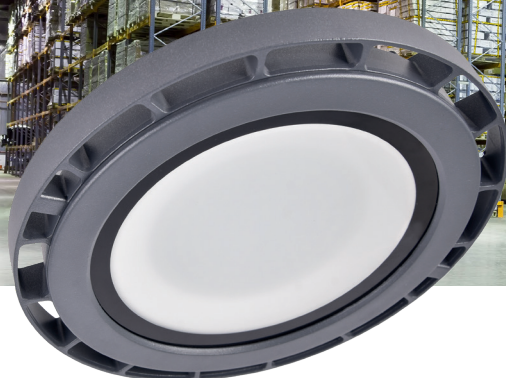


СВЕТОДИОДНЫЕ СВЕТИЛЬНИКИ ДСП ДЛЯ ВЫСОКИХ ПРОЛЕТОВ 5009-5016

НОВИНКА

Эффективное решение для освещения открытых пространств, складских и производственных помещений с высоким содержанием пыли и влаги. Высота подвеса от 5 до 12 метров.



4000 К
Нейтральный белый свет

6500 К
Холодный дневной свет



Высокая
светоотдача



50 000 часов
службы



Гарантия
2 года



Отсутствие
пульсации



IP65
Защита
от влаги и пыли

- Высокая светоотдача: 100 лм/Вт
- Широкий диапазон рабочих температур: от -40 до +50 °С
- Компактная конструкция
- Простой монтаж на подвес
- Рассеиватель выполнен из закаленного стекла повышенной прочности
- Матированное стекло рассеивателя снижает эффект ослепленности
- Порошковая покраска корпуса – надежная защита от ржавчины и механических воздействий

Модель	Мощность, Вт	Цветовая температура, К	Световой поток, лм	Размер [ØxВ], мм	Артикул
ДСП 5009	60	4 000	6 000	Ø230×49	LDSP0-5009-060-40-K23
ДСП 5010		6 500			LDSP0-5010-060-65-K23
ДСП 5011	100	4 000	10 000	Ø270×58	LDSP0-5011-100-40-K23
ДСП 5012		6 500			LDSP0-5012-100-65-K23
ДСП 5013	150	4 000	15 000	Ø310×50	LDSP0-5013-150-40-K23
ДСП 5014		6 500			LDSP0-5014-150-65-K23
ДСП 5015	200	4 000	20 000	Ø365×54	LDSP0-5015-200-40-K23
ДСП 5016		6 500			LDSP0-5016-200-65-K23