

Ящички силовые ЯВШ предназначены подключения, нечастого замыкания и размыкания электрических цепей передвижных токоприемников (сварочных трансформаторов, электрических дрелей и др.) напряжением до 220В постоянного тока и до 415В переменного тока частотой 50 Гц. Серия включает: ЯВШ2-25-У1; ЯВШ2-63-У1; ЯВШ2-100-У1; ЯВШ3-25-У1; ЯВШ3-63-У1; ЯВШ3-100-У1.

- ном. ток, I_n : 25
- ном. рабочее напряжение, U_e :380
- количество полюсов: 2
- степень защиты: IP54
- климатическое исполнение: У2

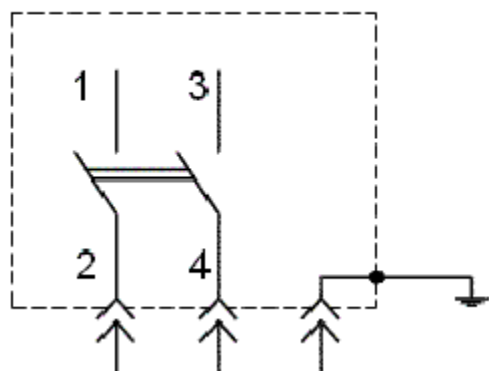
Наименование	Количество полюсов	I ном., А	U ном. 50 Гц, В	Степень защиты	
ЯВШ 2-25	2	25	380	IP54	
ЯВШ 3-25	3	25	380	IP54	
ЯВШ 2-63	2	63	380	IP54	
ЯВШ 3-63	3	63	380	IP54	
ЯВШ 2-100	2	100	380	IP54	
ЯВШ 3-100	3	100	380	IP54	

Структура условного обозначения.

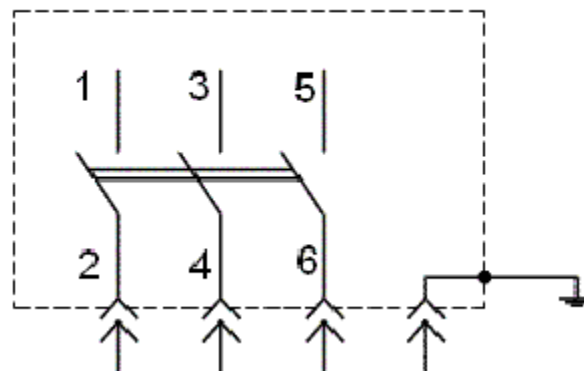


Принципиальная электрическая схема силового ящика ЯВШ.

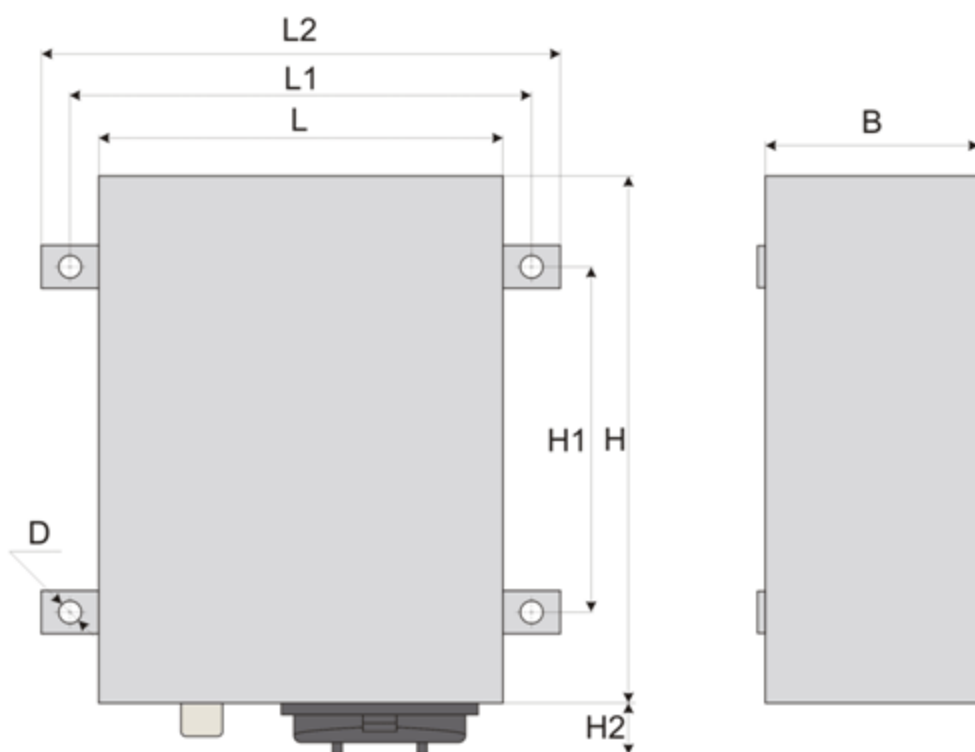
для двухполюсных ящиков



для трёхполюсных ящиков



Габаритные размеры ЯВШ.



Наименование	Номинальный ток, А	H, мм	H1, мм
ЯВШ2-25	25	380	223
ЯВШ3-25	25	380	223
ЯВШ2-63	63	380	223
ЯВШ3-63	63	380	223
ЯВШ2-100	100	380	223
ЯВШ3-100	100	380	223

Гарантийный срок 2 года.