

# Металлорукав РЗ-ЦХ и РЗ-ЦП

Рукав металлический негерметичный (металлорукав) РЗ-ЦХ используется для предохранения проводов, кабелей и т.д. от механических повреждений и для повышения пожаробезопасности. Также иногда используется для транспортирования сыпучих крупнодисперсных веществ в промышленных установках.

Металлорукав в ПВХ-изоляции (РЗ-ЦП) предназначен для предохранения и защиты кабеля, проводов, гибких шлангов и др., от химического и механического повреждения, воздействия влаги и солнечного излучения. Металлорукав в ПВХ-изоляции может использоваться как для открытой, так и для скрытой прокладки внутри и вне помещений.

Область применения:

- системы кондиционирования воздуха, обогрева, вентиляции;
- подъемно-транспортное оборудование;
- нефте- и газоперерабатывающая промышленность;
- каналы, туннели, траншеи.



5

## Преимущества:

- Водо- и пыленепроницаемость.
- Стойкость к вредному воздействию окружающей среды.
- Увеличенная прочность на разрыв.
- Герметичный монтаж кабельной магистрали.
- Защита от поражения электрическим током.

## Технические характеристики:

Материал: стальная оцинкованная лента  
 Уплотнение : хлопчатобумажное или поливинилхлоридный пластикат  
 Степень защиты: IP40 для РЗ-ЦХ и IP65 для РЗ-ЦП;  
 Тип изделия: РЗ-ЦХ – негерметичный; РЗ-ЦП – герметичный;  
 Температура монтажа РЗ-ЦП: от –5°С до +60°С  
 Диапазон рабочих температур РЗ-ЦХ: от –25°С до +60°С  
 Технические условия: ТУ 488-001-12016868-2002 для РЗ-ЦП  
 ТУ 4833-001-57393508-2007 для РЗ-ЦХ

## Особенности конструкции



Изготовлен в виде гибкой трубы из металлической оцинкованной ленты.



Благодаря своей конструкции металлорукав выдерживает высокие нагрузки на разрыв и сильные перегибы.



Наличие хлопчатобумажного уплотнения обеспечивает защиту проложенной проводки от пыли.



Упаковка металлорукава представляет собой бухту, удобную для монтажа на объекте.



Благодаря тому, что металлорукав изготовлен из негорючего материала, его можно применять при прокладке проводки по сгораемым поверхностям.



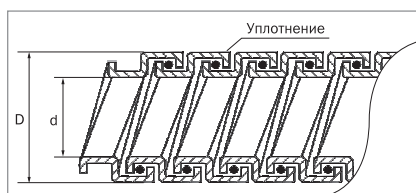
Упаковку металлорукава удобно складировать и транспортировать. Вся поверхность упаковки защищена от влаги и пыли стрейч-пленкой.

5

## Расшифровка обозначений

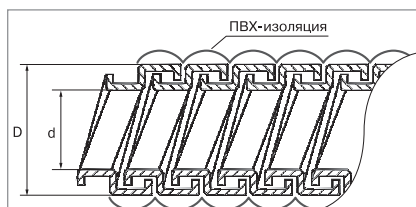
### Металлорукав **РЗ-ЦХ 10**

- Р — рукав
- З — тип: негерметичный
- Ц — материал: стальная оцинкованная лента
- Х — уплотнение: хлопчатобумажное
- 10, ... 50 — диаметр условного прохода (мм)



### Металлорукав **РЗ ЦП-10**






- Р — рукав
- З — тип: негерметичный
- Ц — материал: стальная оцинкованная лента
- П — уплотнение: ПВХ
- 10 — диаметр условного прохода (мм)



## Ассортимент

	Условный проход, мм	Наибольший наружный диаметр, D мм	Наименьший внутренний диаметр, d мм	Наименьший радиус при изгибе, мм	Разрывное усилие, кг	Масса одного пог. м, кг	Количество в бухте, м	Артикул
	8	11,6	7,8	45	40	0,07	100	CM10-08-100
	10	13,9	9,1	55	45	0,095	100	CM10-10-100
	10	13,9	9,1	55	45	0,095	20	CM10-10-020
	12	15,9	10,9	75	70	0,115	100	CM10-12-100
	12	15,9	10,9	75	70	0,115	20	CM10-12-020
	15	18,9	14,9	75	80	0,155	100	CM10-15-100
	15	18,9	14,9	75	80	0,155	20	CM10-15-020
	18	21,9	16,9	90	85	0,175	50	CM10-18-050
	18	21,9	16,9	90	85	0,175	15	CM10-18-015
	20	24	18,7	90	100	0,22	50	CM10-20-050
	20	24	18,7	90	100	0,22	15	CM10-20-015
	22	26	20,7	110	100	0,23	50	CM10-22-050
	22	26	20,7	110	100	0,23	15	CM10-22-015
	25	30,8	23,7	110	110	0,24	50	CM10-25-050
	25	30,8	23,7	110	110	0,24	15	CM10-25-015
32	38	30,4	150	130	0,425	25	CM10-32-025	
38	44	36,4	180	150	0,485	25	CM10-38-025	
50	58,7	46,5	245	250	0,65	15	CM10-50-015	
	8	11,6	7,8	40	40	0,07	50	CMP10-08-050
	10	15,5	9,1	85	27	0,188	50	CMP10-10-050
	12	17,6	10,9	117	42	0,221	50	CMP10-12-050
	15	20,6	13,9	130	48	0,269	50	CMP10-15-050
	18	23,6	16,9	130	51	0,289	50	CMP10-18-050
	20	25,7	18,7	130	60	0,326	50	CMP10-20-050
	22	27,8	20,7	170	60	0,367	20	CMP10-22-020
	25	32,7	23,7	170	66	0,414	20	CMP10-25-020
	32	40	30,4	325	78	0,656	20	CMP10-32-020
	38	46	36,4	325	90	0,756	20	CMP10-38-020
	50	61,1	46,5	325	150	0,865	20	CMP10-50-020

## Крепеж для металлорукава

Наименование	Описание	Внутренний диаметр скобы, мм	Размер крепежного отверстия, мм	Для крепления металлорукава с условным проходом, мм	Количество в упаковке, шт.	Артикул
<b>Скоба металлическая однолапковая ИЭК</b> 	Назначение: для крепления металлорукава к поверхности. Материал: оцинкованная сталь Цвет: белый	10–11	12×6	6	100	СМА10-10-100
		12–13	14×7	8	100	СМА10-12-100
		14–15	12×6	10	100	СМА10-14-100
		16–17	12×6	12	100	СМА10-16-100
		19–20	12×6	15	100	СМА10-19-100
		21–22	12×6	18	100	СМА10-21-100
		25–26	12×6	20; 22	100	СМА10-25-100
		31–32	13×6	25	100	СМА10-31-100
		38–40	13×6	32	100	СМА10-38-100
		48–50	13×6	38	50	СМА10-48-050
		10-11	7×4	6	100	СМАТ10-10-100
		12-13	7×4	8	100	СМАТ10-12-100
		14-15	7×4	10	100	СМАТ10-14-100
		16-17	7×4	12	100	СМАТ10-16-100
		19-20	7×4	15	100	СМАТ10-19-100
		21-22	7×4	18	100	СМАТ10-21-100
		25-26	7×4	20; 22	100	СМАТ10-25-100
		31-32	9×6	25	50	СМАТ10-31-100
		38-40	9×6	32	50	СМАТ10-38-100
		48-50	9×6	38	50	СМАТ10-48-050
<b>Скоба металлическая двухлапковая ИЭК</b> 	Назначение: для надежного крепления металлорукава к поверхности. Материал: оцинкованная сталь Цвет: белый	10–11	∅5	6	100	СМА11-10-100
		12–13	∅5	8	100	СМА11-12-100
		16–17	5×6,5	12	100	СМА11-16-100
		19–20	5×6,5	15	100	СМА11-19-100
		21–22	6,5×8,5	18	100	СМА11-21-100
		25–26	6,5×8,5	20; 22	100	СМА11-25-100
		31–32	6,5×10	25	100	СМА11-31-100
		38–40	6,5×10	32	100	СМА11-38-100
		48–50	6,5×10	38	50	СМА11-48-050
				10-11	7×4	6
	12-13		7×4	8	100	СМАТ11-12-100
	16-17		7×4	12	100	СМАТ11-16-100
	19-20		7×4	15	100	СМАТ11-19-100
	21-22		7×4	18	100	СМАТ11-21-100
	25-26		7×4	20; 22	100	СМАТ11-25-100
	31-32		9×6	25	50	СМАТ11-31-100
	38-40		9×6	32	50	СМАТ11-38-100
	48-50		9×6	38	50	СМАТ11-48-050
<b>Скоба металлическая двухкомпонентная ИЭК</b> 	Назначение: для надежного крепления металлорукава к поверхности. Материал: оцинкованная сталь Цвет: белый		10–11	∅6	6	100
		12–13	∅6	8	100	СМА12-12-100
		14–15	∅6	10	100	СМА12-14-100
		16–17	∅6	12	100	СМА12-16-100
		19–20	∅6	15	100	СМА12-19-100
		21–22	∅6	18	100	СМА12-21-100
		25–26	∅6	20; 22	100	СМА12-25-100
		31–32	∅6	25	100	СМА12-31-100
		38–40	∅6	32	100	СМА12-38-100
		48–50	∅6	38	50	СМА12-48-050