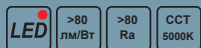


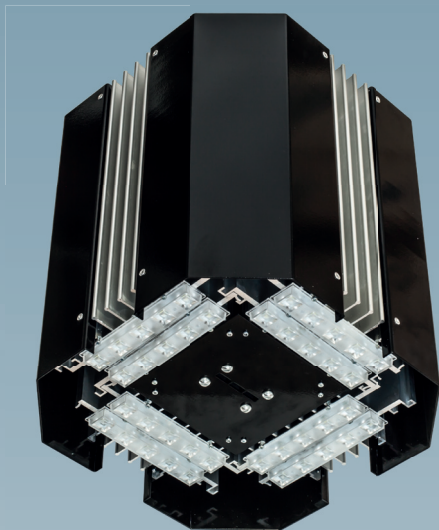
# ДСП18 Rainbow



## ПРИМЕНЕНИЕ

Предназначены для освещения производственных и иных помещений с высокими пролетами до 10 - 12 м.

ТУ 3461-050-05014337-2012



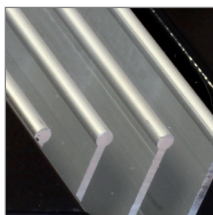
## ОСОБЕННОСТИ ПРОДУКТА

**Эффективность.** В светильнике использованы светодиоды с расчетным сроком службы L70 более 50 000 ч.

**Надежность.** Светильник разработан с учетом климатических условий РФ, температурный диапазон от -40°C до +40°C.

**Мгновенное включение,** стабильная работа и защита обеспечиваются блоком питания, работающим в диапазоне напряжений 90-295 В. Встроенный корректор позволяет получить коэффициент мощности 0,98.

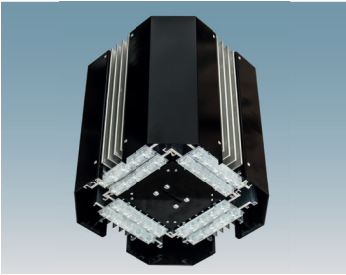
**Комфортный свет.** Светильник имеет КСС типа "Г". Обеспечивает высокую равномерность на рабочей поверхности.



Высокоэффективный радиатор из алюминия



Подвес на крюк



**КОНСТРУКЦИЯ**

**КОРПУС - РАДИАТОР** изготовлен из алюминия.

**ТЕХНИЧЕСКИЕ ДАННЫЕ**

Светодиоды Cree XM-L

Световой поток 25300 лм

Цветовая температура 4500 - 5500К

Козффициент мощности 0,97

**УСТАНОВКА**

Подвес на крюк, универсальное крепление.

**МОДИФИКАЦИИ**

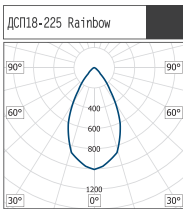
**Вторая цифра:**

0 - базовая модификация драйвера;

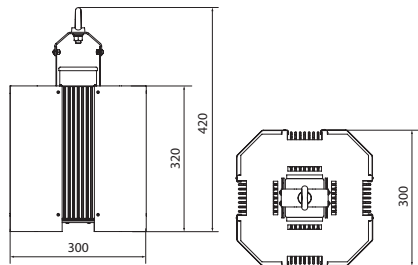
1 - драйвер с управлением.

**Третья цифра:**

1 - базовая модификация.



Светодиодный модуль IP65



Наименование	Код	Масса, кг
ДСП18-225-001	1018225001	15.40
ДСП18-225-011	1018225011	15.40