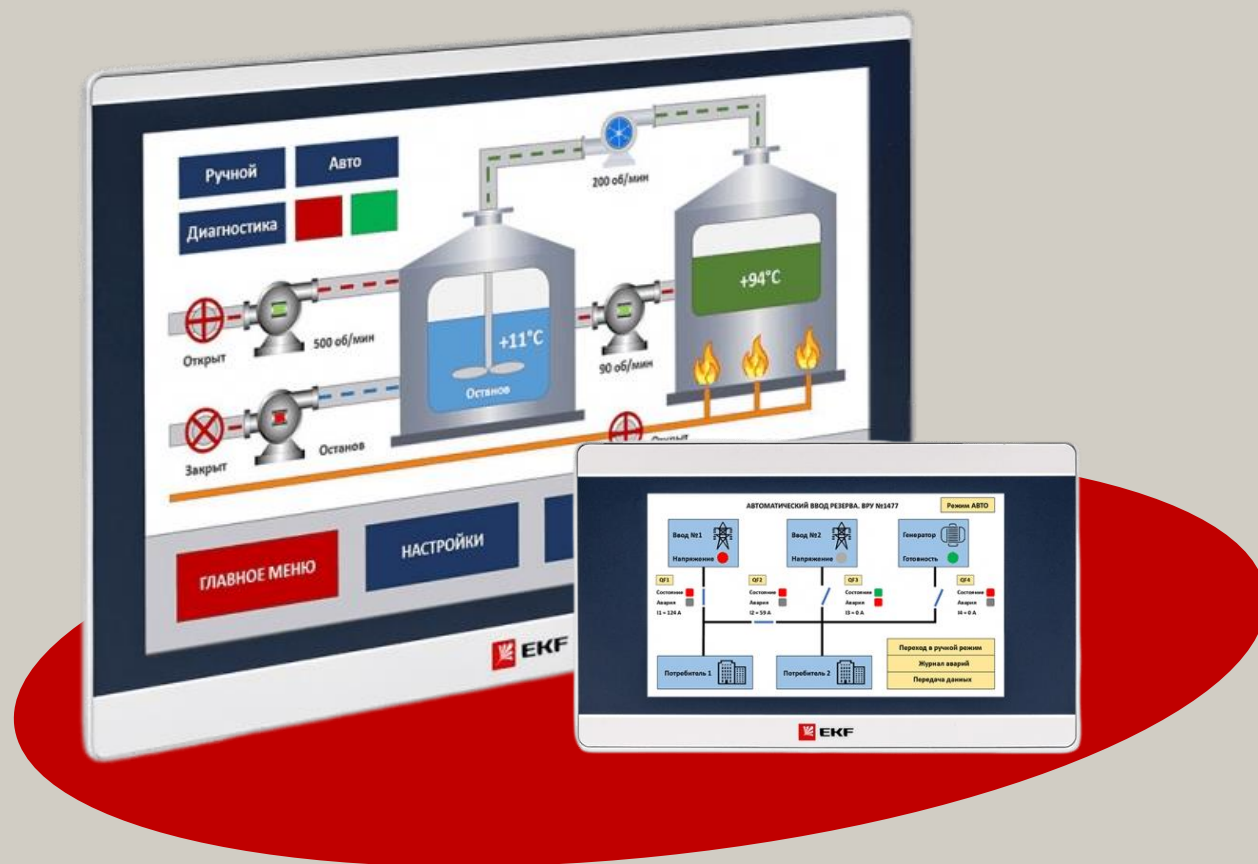


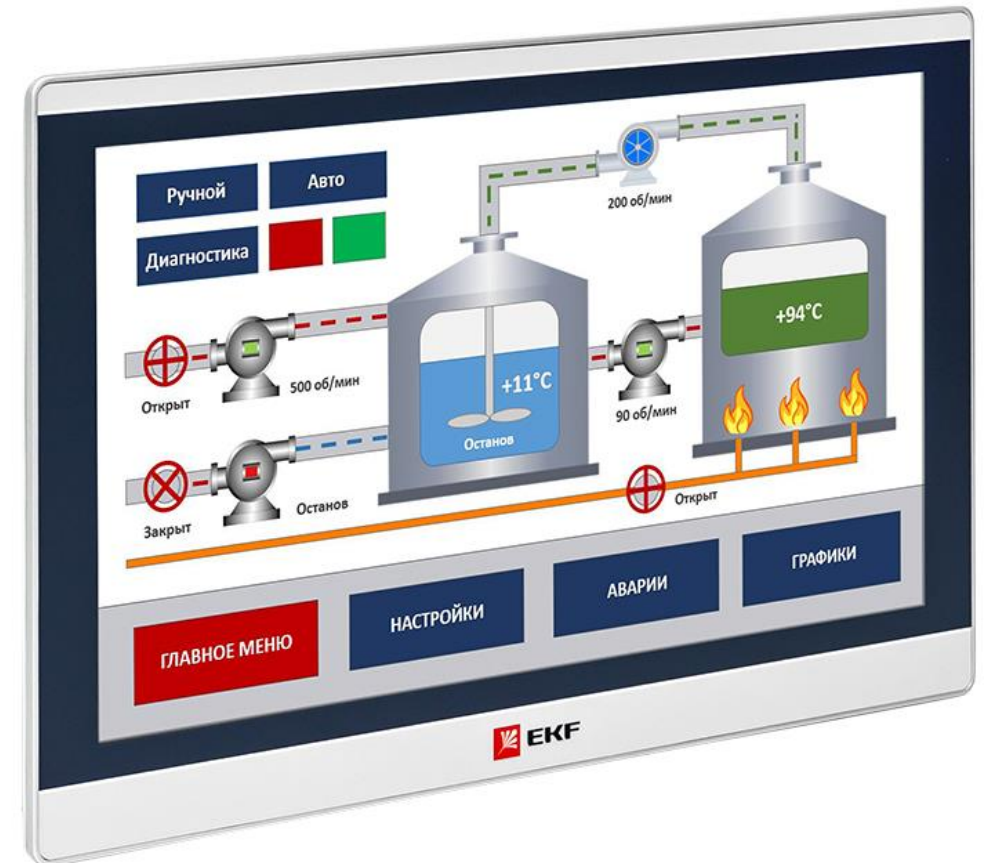
СЕНСОРНЫЕ ПАНЕЛИ ОПЕРАТОРА PRO-SCREEN



ОСОБЕННОСТИ PRO-SCREEN



- Резистивный TFT LCD дисплей
- Размеры экрана: 4,3"/7"/10,1"/15,6"
- Интерфейсы: RS-232/485/422, Ethernet
- Протоколы: Modbus RTU/ASCII/TCP
- USB-порт и SD-слот для архивирования
- Часы реального времени (RTC)
- Степень пылевлагозащиты: IP65
- Удаленный контроль через VNC



ШИРОКИЕ КОММУНИКАЦИОННЫЕ ВОЗМОЖНОСТИ **PRO-SCREEN**



DB-9 разъем для
подключения
RS232/RS485/RS422

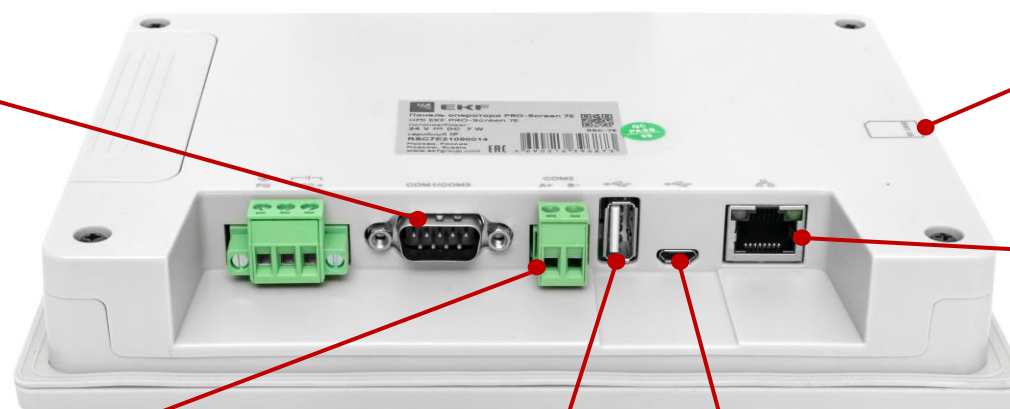
SD-слот для карты
памяти

RJ45 для
подключения по
Ethernet

Клеммная колодка
для подключения
RS-485

USB 2.0 для
расширения памяти

USB-разъем для
загрузки программы

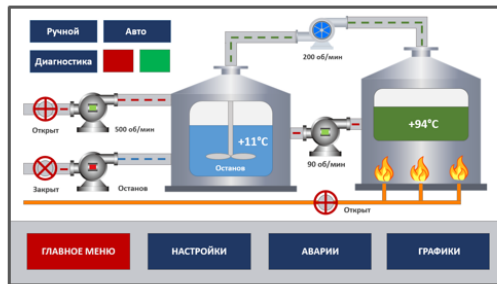


БЕСПЛАТНОЕ ПРОГРАММНОЕ ОБЕСПЕЧЕНИЕ **PRO-SCREEN MASTER**



Русскоязычный интерфейс ПО с поддержкой
необходимых инструментов диспетчеризации

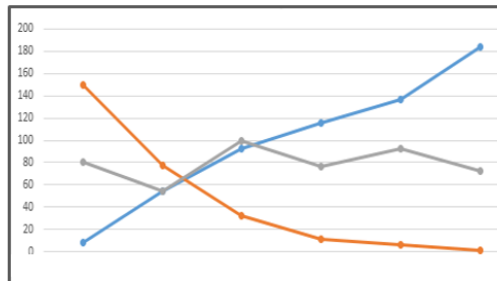
Мнемосхемы



Отчеты

№	Дата	Температура	Давление	Влажность	Уровень	Плотность	Сила	Н
1	24.05.2021	55	3	87	1314	0,45	100	
2	25.05.2021	55	2	87	1377	0,45	100	
3	26.05.2021	58	2	88	1255	0,45	100	
4	26.05.2021	56	3	89	1244	0,44	100	
5	27.05.2021	33	4	54	1244	0,45	100	
6	29.05.2021	46	2	56	1244	0,45	100	
7	30.05.2021	76	2	55	1244	0,44	100	
8	31.05.2021	45	2	43	1244	0,46	100	
9	01.06.2021	57	2	66	1233	0,6	100	
10	02.06.2021	77	2	66	1233	0,6	100	
11	03.06.2021	77	2	67	1233	0,6	100	
12	04.06.2021	65	2	88	1233	0,6	100	
13	04.06.2021	46	2	69	1233	0,53	100	
14	06.06.2021	45	2	77	1233	0,53	100	
15	07.06.2021	65	2	66	1301	0,53	100	
16	08.06.2021	38	2	57	1301	0,53	100	
17	09.06.2021	76	4	98	1301	0,53	100	
18	10.06.2021	45	3	88	1400	0,53	100	
19	11.06.2021	56	6	70	1400	0,53	100	

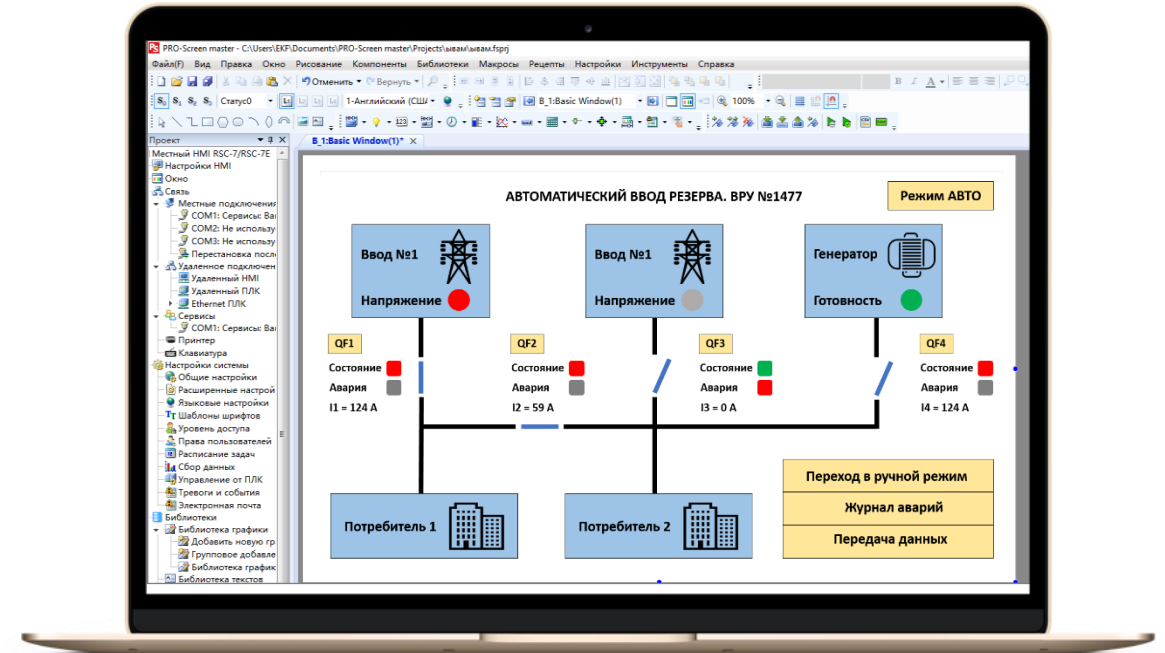
Тренды



Журналы

Статистика событий и аварий

№	Описание	1	Приоритет	Класс	Длительность
E001	Уровень доступа Гость	0	2	1	2м 04.23с
E002	Уровень доступа Оператор	0	2	1	9.713с
A001	Ос. 1 мкс. 1000000000	0	0	0	-
A002	Ос. 2 мкс. 1000000000	0	0	0	-
A003	Авария ПН 5, Н=0.0	0	0	0	-
ATTN	ВнеCAT конфигурация не выполнена	0	0	0	-
APSC2	Авария РВВ: повреждение	0	0	0	-
EPIC	РВВ: рабочий	0	2	0	-
B001	Работы от критика	0	2	0	-
B001	Критикане, X, "X" P=0.00, H=0.0	0	2	0	-
B001	Критикане, X, "X" P=0.00, H=0.0	0	2	0	-
B004	Критикане, X, поврежденный код "X" P=0.00, H=0.0	0	2	0	-
B005	Критикане, X, поврежденный код "X" P=0.00, H=0.0	0	2	0	-
B010	Критикане, Z, "Z" P=0.00, H=0.0	0	2	0	-
B011	Критикане, Z, "Z" P=0.00, H=0.0	0	2	0	-
B012	Критикане, Z, поврежденный код "X" P=0.00, H=0.0	0	2	0	-



Встроенные сетевые драйверы для ПЛК EKF PRO-Logic
и большинства сторонних производителей

ОПТИМАЛЬНОЕ ПРИМЕНЕНИЕ **PRO-SCREEN И PRO-LOGIC**

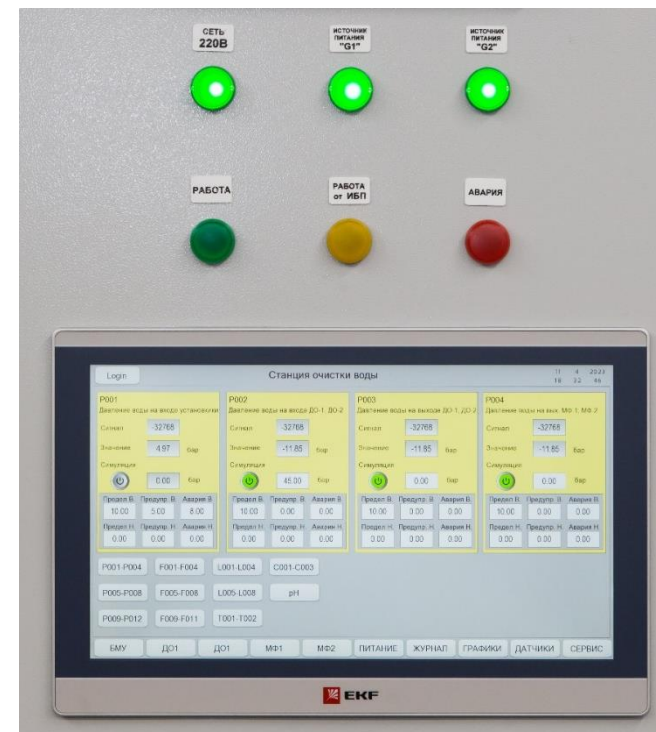


При создании проекта для PRO-Screen доступно обращение к компонентам контроллера PRO-Logic через сетевой драйвер, а это значит:

НЕ ТРЕБУЕТСЯ УКАЗЫВАТЬ АДРЕСА РЕГИСТРОВ

В 2 РАЗА ВЫШЕ СКОРОСТЬ НАПИСАНИЯ ПРОГРАММЫ

ИСКЛЮЧЕНИЕ **до 90%** ОШИБОК ПРИ СОЗДАНИИ ПРОЕКТА



Оптимальное решение от EKF

АССОРТИМЕНТ ПАНЕЛЕЙ ОПЕРАТОРА PRO-SCREEN



Возможность оптимального подбора под задачу и бюджет

RSC-4

Диагональ 4,3"
800×480 пикселей
RS-232/422/485
Корпус: ABS+PC

RSC-4E

Диагональ 4,3"
800×480 пикселей
RS-232/422/485
Ethernet
Корпус: ABS+PC

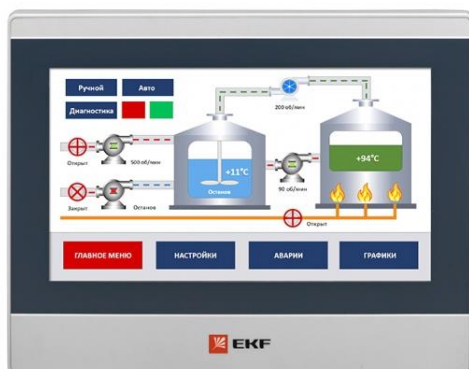


RSC-7

Диагональ 7"
1024×600 пикселей
RS-232/422/485
Корпус: ABS+PC

RSC-7E

Диагональ 7"
1024×600 пикселей
RS-232/422/485
Ethernet
Корпус: ABS+PC

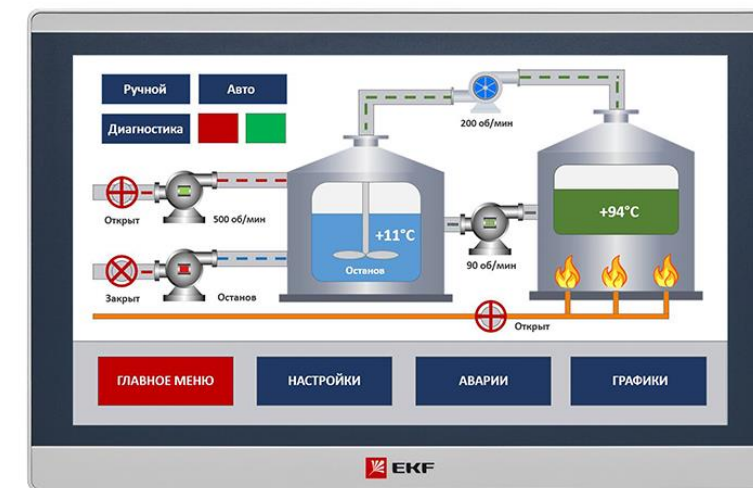


RSC-10E

Диагональ 10,1"
1024×600 пикселей
RS-232/422/485
Ethernet
Корпус: ABS+PC

RSC-15E

Диагональ 15,6"
1920×1080 пикселей
RS-232/422/485
Ethernet
Корпус: алюминий



ЭНЕРГИЯ ДЛЯ ЖИЗНИ

ОБЗОР МОДИФИКАЦИЙ ПАНЕЛЕЙ ОПЕРАТОРА **PRO-SCREEN**



RSC-4



Аппаратные характеристики	
Процессор	720MHz ARM9
Flash-память	128 Мб
Оперативная память	64 Мб
Часы реального времени (RTC)	Встроенные

Питание	
Тип питающего напряжения	24 В DC
Диапазон	9...28 В
Потребление, не более	2,5 Вт

Дисплей	
Тип/Подсветка	4-проводный резистивный TFT LCD / LED
Размер	4,3" (16:9)
Разрешение	800×480
Яркость	250 кд/м2

Разъемы и интерфейсы	
Последовательные COM-порты	COM1: RS232/RS485/RS422 COM3: RS232
Ethernet	Нет
Протоколы обмена	Modbus RTU/ASCII (Master/Slave)
USB Device	1xUSB Slave 2.0
Порт для SD-card	Нет

ОБЗОР МОДИФИКАЦИЙ ПАНЕЛЕЙ ОПЕРАТОРА **PRO-SCREEN**



RSC-4E



Аппаратные характеристики	
Процессор	1 GHz Cortex A7
Flash-память	128 Мб
Оперативная память	128 Мб
Часы реального времени (RTC)	Встроенные

Питание	
Тип питающего напряжения	24 В DC
Диапазон	9...28 В
Потребление, не более	2,5 Вт

Дисплей	
Тип/Подсветка	4-проводный резистивный TFT LCD / LED
Размер	4,3" (16:9)
Разрешение	800×480
Яркость	250 кд/м2

Разъемы и интерфейсы	
Последовательные COM-порты	COM1: RS232/RS485/RS422 COM3:RS232
Ethernet	Да
Протоколы обмена	Modbus RTU/ASCII/TCP (Master/Slave)
USB Device	1xUSB Slave 2.0
Порт для SD-card	Нет

ОБЗОР МОДИФИКАЦИЙ ПАНЕЛЕЙ ОПЕРАТОРА **PRO-SCREEN**



RSC-7



Аппаратные характеристики	
Процессор	600MHz Cortex A8
Flash-память	128 Мб
Оперативная память	128 Мб
Часы реального времени (RTC)	Встроенные

Питание	
Тип питающего напряжения	24 В DC
Диапазон	9...28 В
Потребление, не более	7 Вт

Дисплей	
Тип/Подсветка	4-проводный резистивный TFT LCD / LED
Размер	7" (16:9)
Разрешение	1024×600
Яркость	400 кд/м2

Разъемы и интерфейсы	
Последовательные COM-порты	COM1/COM3: RS232/RS485/RS422 COM2: RS485
Ethernet	Нет
Протоколы обмена	Modbus RTU/ASCII (Master/Slave)
USB Device	1xUSB Slave 2.0, 1xUSB Host 2.0
Порт для SD-card	Да

ОБЗОР МОДИФИКАЦИЙ ПАНЕЛЕЙ ОПЕРАТОРА **PRO-SCREEN**



RSC-7E



Аппаратные характеристики	
Процессор	600MHz Cortex A8
Flash-память	128 Мб
Оперативная память	128 Мб
Часы реального времени (RTC)	Встроенные

Питание	
Тип питающего напряжения	24 В DC
Диапазон	9...28 В
Потребление, не более	7 Вт

Дисплей	
Тип/Подсветка	4-проводный резистивный TFT LCD / LED
Размер	7" (16:9)
Разрешение	1024×600
Яркость	400 кд/м2

Разъемы и интерфейсы	
Последовательные COM-порты	COM1/COM3: RS232/RS485/RS422 COM2: RS485
Ethernet	Да
Протоколы обмена	Modbus RTU/ASCII/TCP (Master/Slave)
USB Device	1xUSB Slave 2.0, 1xUSB Host 2.0
Порт для SD-card	Да

ОБЗОР МОДИФИКАЦИЙ ПАНЕЛЕЙ ОПЕРАТОРА PRO-SCREEN



RSC-10E



Аппаратные характеристики	
Процессор	600MHz Cortex A8
Flash-память	128 Мб
Оперативная память	128 Мб
Часы реального времени (RTC)	Встроенные

Питание	
Тип питающего напряжения	24 В DC
Диапазон	9...28 В
Потребление, не более	10 Вт

Дисплей	
Тип/Подсветка	4-проводный резистивный TFT LCD / LED
Размер	10,1" (16:9)
Разрешение	1024×600
Яркость	400 кд/м2

Разъемы и интерфейсы	
Последовательные COM-порты	COM1/COM3: RS232/RS485/RS422 COM2: RS485
Ethernet	Да
Протоколы обмена	Modbus RTU/ASCII/TCP (Master/Slave)
USB Device	1xUSB Slave 2.0, 1xUSB Host 2.0
Порт для SD-card	Да

ОБЗОР МОДИФИКАЦИЙ ПАНЕЛЕЙ ОПЕРАТОРА **PRO-SCREEN**



RSC-15E



Аппаратные характеристики	
Процессор	1 GHz Cortex A8
Flash-память	256 Мб
Оперативная память	512 Мб
Часы реального времени (RTC)	Встроенные

Питание	
Тип питающего напряжения	24 В DC
Диапазон	9...28 В
Потребление, не более	18 Вт

Дисплей	
Тип/Подсветка	4-проводный резистивный TFT LCD / LED
Размер	15,6" (16:9)
Разрешение	1920×1080
Яркость	250 кд/м2

Разъемы и интерфейсы	
Последовательные СОМ-порты	COM1/COM3: RS232/RS485/RS422 COM2: RS485/RS422
Ethernet	Да
Протоколы обмена	Modbus RTU/ASCII/TCP (Master/Slave)
USB Device	1xUSB Slave 2.0, 1xUSB Host 2.0
Порт для SD-card	Да



ekfgroup.com