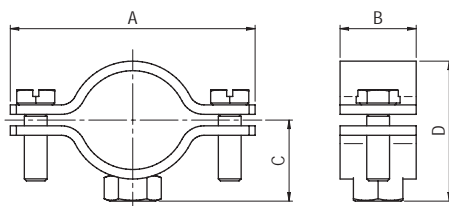


## Хомут для тяжелых нагрузок из нержавеющей стали



### Назначение

- крепление пластиковых, стальных и других видов труб к поверхности стен, потолков, полов и перегородок; подвес на резьбовую шпильку и к консолям внутри помещений и на открытом воздухе.

### Характеристики

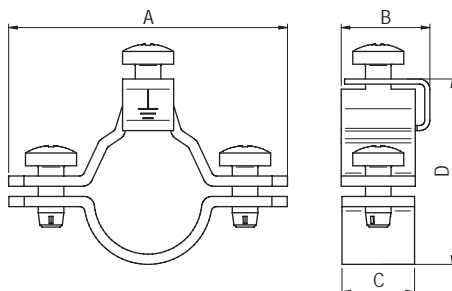
- исп. 3 – нержавеющая сталь AISI 304;
- исп. 6 – нержавеющая сталь AISI 316L

### Особенности

- обработанные края не повреждают покрытие труб, не оставляют царапин на поверхности;
- хорошие показатели нагрузки и высокая химическая стойкость материала для жестких условий эксплуатации.

Ø фиксируемый, мм	Ø трубы, "	Резьба	Размеры аксессуара, мм				Толщина стали, мм	Нагрузка, F*Hмм	Упаковка, шт.	Код, исп. 3	Код, исп. 6
			A	B	C	D					
15–19	3/8	M8	59,7	20	18	31,5	2	80	100	6040-038	-
20–24	1/2	M8	58,2	20	20	33,6	2	80	100	6040-012	6040-012X
25–29	3/4	M8	66,5	20	22	42,5	2	80	100	6040-034	6040-034X
32–36	1	M8	75,3	20	26	48,4	2	80	100	6040-001	6040-001X
40–45	1 1/4	M8	89,0	20	30	56,4	2,5	90	100	6040-114	6040-114X
47–51	1 1/2	M8	87,4	20	35	59,4	2,5	90	100	6040-112	6040-112X
59–63	2	M8	100,2	20	42	74,2	2,5	90	100	6040-002	-
73–78	2 1/2	M10	131,2	30	50	89,0	2,5	130	100	6040-212	-
86–92	3	M10	150,5	30	57	100,2	2,5	130	100	6040-003	-
108–115	4	M10	169,0	30	70	120,5	2,5	130	100	6040-004	-

## Хомут заземления для труб



### Назначение

- заземление, зануление и уравнивание потенциалов стальных труб.

### Характеристики

- исп. 1 – сталь с цинковым покрытием, нанесенным методом гальванического цинкования.

### Особенности

- возможно подключение проводников сечением до 16 мм<sup>2</sup>.

Ø фиксируемый, мм	Ø трубы, "	Размеры аксессуара, мм				Упаковка, шт.	Код, исп. 1
		A	B	C	D		
16	3/8	47,0	17,1	13,2	29,8	20	6042-16
20	1/2	53,7	17,1	14,2	33,4	20	6042-20
25	3/4	57,8	17,5	14,2	38,5	20	6042-25
32	1	70,5	17,7	14,8	46,6	20	6042-32
40	1 1/4	81,7	19,5	17,1	52,4	20	6042-40
50	1 1/2	87,1	18,3	17,1	62,7	20	6042-50
63	2	97,9	19,2	17,1	74,0	20	6042-63