



**ID кабеля: 01-0344**

Дата / Время: 10/21/2019 02:44:55 PM  
**Запас 3.6 dB (NEXT 3,6-7,8)**  
**Врем. предел: TIA Cat 5e Channel**  
 Тип кабеля: Cat 5e F/UTP  
 NVP: 69.0%

Оператор: chen  
 Версия ПО: V6.0 Build 6  
 Версия пределов тестирования: V7.0  
 Дата калибровки:  
 Оsn. (Модуль): 08/09/2019  
 Удален. (Модуль): 08/08/2019

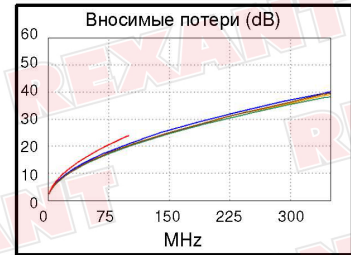
**Сводка теста: PASS**

Модель: DSX-5000  
 S/N основного модуля: 2525693  
 S/N удаленного модуля: 2552531  
 Основной модуль: DSX-CHA004  
 Удаленный модуль: DSX-CHA004

|                                 |            |       |
|---------------------------------|------------|-------|
| Длина (ft), Лимит 328           | [Пара 7,8] | 330   |
| Обосн. задержка (ns), Лимит 555 | [Пара 4,5] | 509   |
| Разн. задержок (ns), Лимит 50   | [Пара 4,5] | 23    |
| Сопrotивл. (Ом)                 | [Пара 1,2] | 23.38 |
|                                 |            |       |
| Вносимые потери Запас (дБ)      | [Пара 4,5] | 3.0   |
| Частота (МГц)                   | [Пара 4,5] | 100.0 |
| Предел (дБ)                     | [Пара 4,5] | 24.0  |

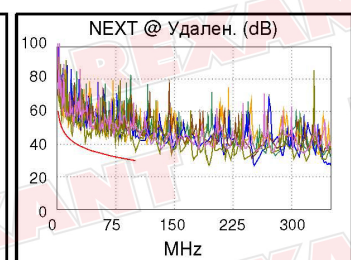
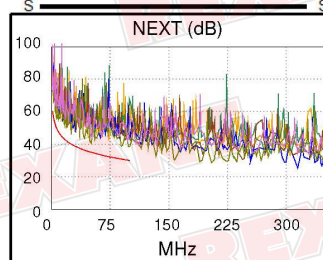


Схема разводки (T568B)

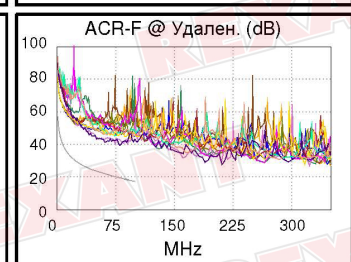
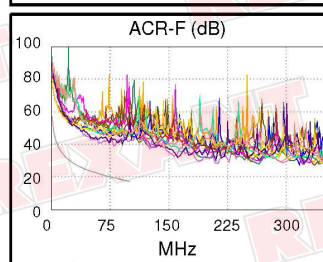


Наихудш. разн      Наихудш. знач

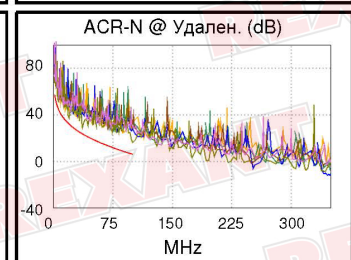
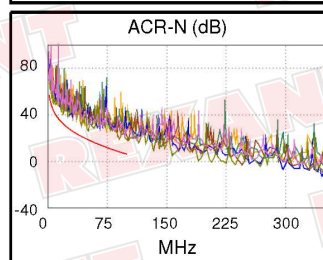
| PASS                | ОСН.    | удал.   | ОСН.    | удал.   |
|---------------------|---------|---------|---------|---------|
| наихудшая пара      | 3,6-7,8 | 3,6-7,8 | 3,6-7,8 | 3,6-7,8 |
| <b>NEXT (дБ)</b>    | 5.3     | 3.6     | 7.5     | 6.4     |
| Част. (МГц)         | 7.0     | 19.9    | 90.0    | 100.0   |
| Предел (дБ)         | 49.6    | 42.0    | 30.9    | 30.1    |
| наихудшая пара      | 7,8     | 3,6     | 3,6     | 7,8     |
| <b>PS NEXT (дБ)</b> | 6.9     | 5.7     | 10.0    | 8.7     |
| Част. (МГц)         | 7.0     | 19.9    | 100.0   | 100.0   |
| Предел (дБ)         | 46.6    | 39.0    | 27.1    | 27.1    |



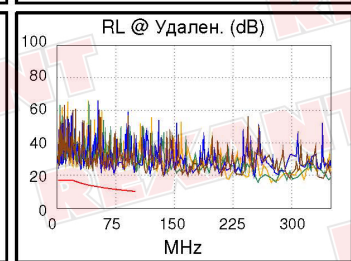
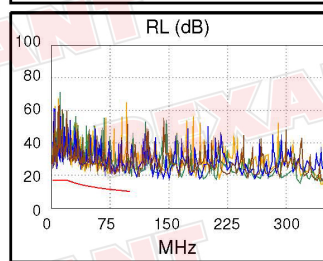
| PASS                 | ОСН.    | удал.   | ОСН.    | удал.   |
|----------------------|---------|---------|---------|---------|
| наихудшая пара       | 3,6-7,8 | 7,8-3,6 | 3,6-7,8 | 7,8-3,6 |
| <b>ACR-F (дБ)</b>    | 18.9    | 19.1    | 19.6    | 19.9    |
| Част. (МГц)          | 60.3    | 60.0    | 79.5    | 79.8    |
| Предел (дБ)          | 21.8    | 21.8    | 19.4    | 19.4    |
| наихудшая пара       | 7,8     | 7,8     | 7,8     | 7,8     |
| <b>PS ACR-F (дБ)</b> | 20.3    | 21.3    | 21.8    | 21.3    |
| Част. (МГц)          | 60.5    | 74.0    | 80.0    | 74.0    |
| Предел (дБ)          | 18.8    | 17.0    | 16.3    | 17.0    |



| -                    | ОСН.    | удал.   | ОСН.    | удал.   |
|----------------------|---------|---------|---------|---------|
| наихудшая пара       | 3,6-7,8 | 3,6-7,8 | 3,6-7,8 | 3,6-7,8 |
| <b>ACR-N (дБ)</b>    | 6.0     | 4.9     | 12.0    | 10.1    |
| Част. (МГц)          | 7.1     | 19.9    | 98.3    | 100.0   |
| Предел (дБ)          | 43.5    | 31.9    | 6.4     | 6.1     |
| наихудшая пара       | 7,8     | 3,6     | 3,6     | 7,8     |
| <b>PS ACR-N (дБ)</b> | 7.6     | 7.1     | 14.0    | 12.4    |
| Част. (МГц)          | 6.9     | 19.9    | 100.0   | 100.0   |
| Предел (дБ)          | 40.8    | 28.9    | 3.1     | 3.1     |



| PASS           | ОСН. | удал. | ОСН. | удал. |
|----------------|------|-------|------|-------|
| наихудшая пара | 1,2  | 4,5   | 7,8  | 4,5   |
| <b>RL (дБ)</b> | 8.9  | 8.7   | 9.7  | 9.7   |
| Част. (МГц)    | 43.0 | 30.8  | 80.3 | 72.5  |
| Предел (дБ)    | 13.7 | 15.1  | 11.0 | 11.4  |



Совместимость с сетевыми стандартами:  
 10BASE-T      100BASE-TX      100BASE-T4  
 1000BASE-T    2.5GBASE-T      ATM-25  
 ATM-51        ATM-155          100VG-AnyLan  
 TR-4          TR-16 Active     TR-16 Passive